

Skisport im Naturpark Hoher Vogelsberg

Winterweiße Landschaft lädt ein zum Skilanglauf, Abfahrt und Wandern im Naturpark Hoher Vogelsberg

Ein Hauch von unberührter Natur, Abenteuer und wunderbarer Stille umgibt den Skilangläufer. Fernab von der Hektik des Alltages genießt er angenehm regelmäßige Bewegungsabläufe und Eindrücke, die ihm die winterliche Landschaft vermittelt.

Langläufer finden bei ausreichender Schneehöhe im **Naturpark Hoher Vogelsberg** ein insgesamt 55 Kilometer gespurtetes Loipennetz mit einer abwechslungsreichen Streckenführung vor. Kategorisiert in leicht, mittel und schwer, findet jeder - vom Anfänger bis zum Köhner, genau die für ihn richtige Loipe.

Aussichtspunkte laden zum Verweilen ein und wechseln sich ab mit dem Panorama herrlich verschneiter Waldgebiete. Meist sind die Loipen als Rundkurse angelegt und die einzelnen Routen lassen sich nahezu beliebig miteinander kombinieren.

Seit einiger Zeit erfreut sich **Skating als Langlaufvariante** zunehmender Beliebtheit. Darum ist die Wettkampfloipe (5,4km) am Taufstein zweifach gespurt. Neben der klassischen Loipe ziehen moderne Loipenspurgeräte eine breite Skatingstrecke.

Informationen:

Das Info-Zentrum auf dem Hoherodskopf **(06044) – 96 69 33-0**, ist tägl von 10.00 – 17.00 Uhr besetzt
Alle aktuellen Infos rund um den Schnee: www.schotten.de oder Schneetelefon: 06044 6666

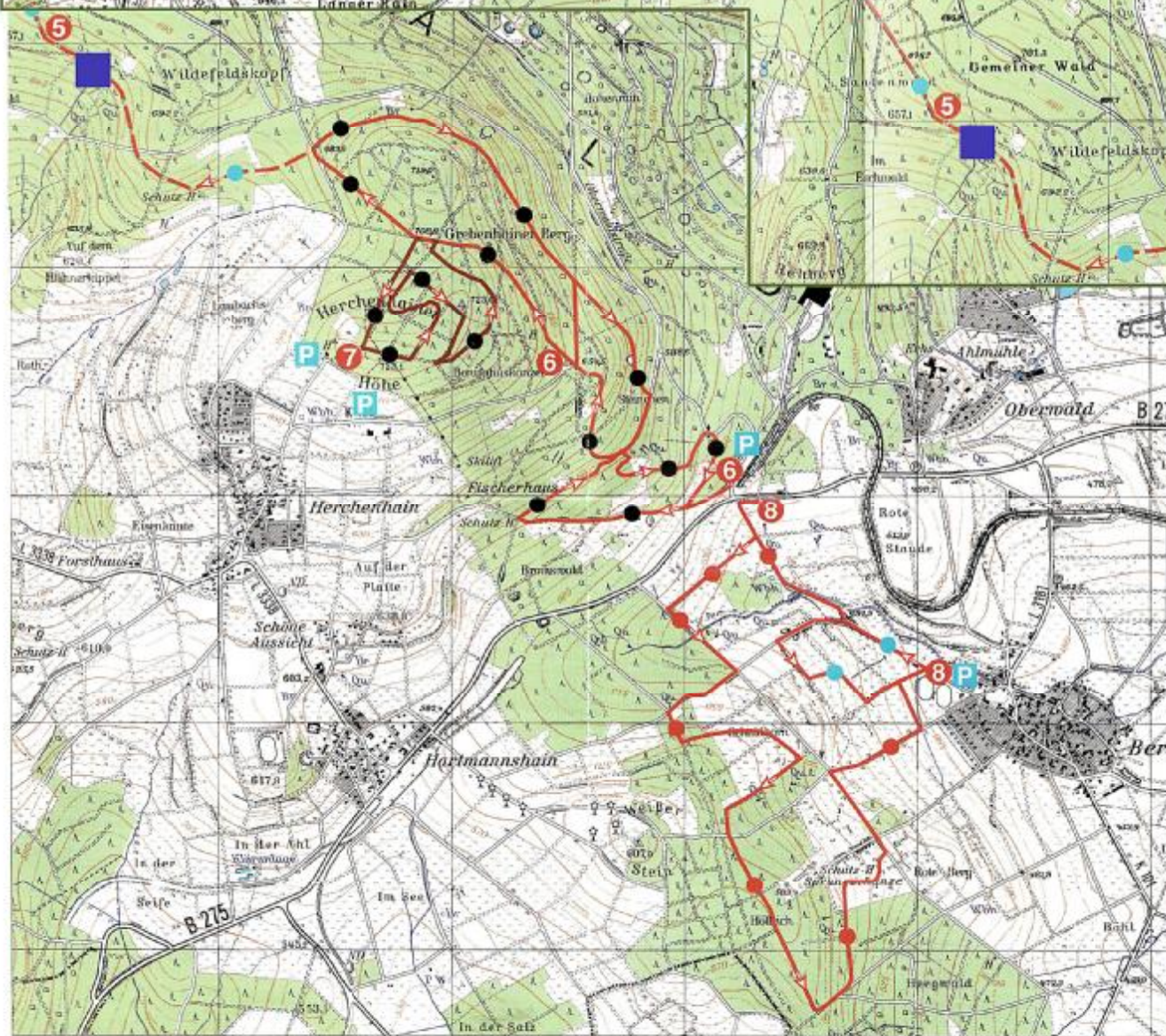
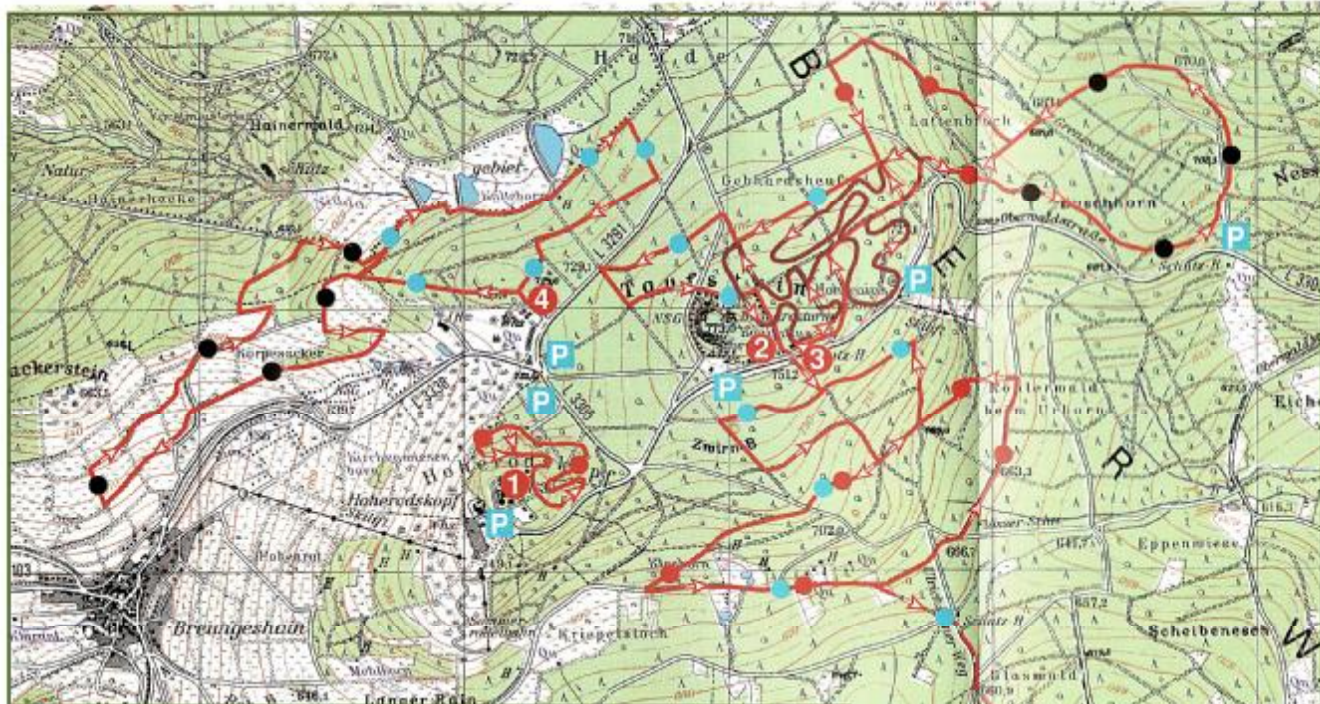
Skiverleih

in Schotten:	Sport & Freizeit-Jäger, Tel. (0 60 44) 95 01 25 (nur Abfahrtski und Snowboards)
in Grebenhain-Bermuthshain:	Ski-Luft, Tel. (0 66 44) 4 87 (So. von 9-00 12.00 Uhr Rückgabe 15.00-18.00 Uhr) Abfahrt- und Langlaufski, Snowboards
Am langen Lift auf dem Hoherodskopf	während der Betriebszeiten, Tel. (06044) 2893
in Nidda:	Intersport-Hugel, Tel. (0 60 43) 21 99
Restaurant Taufsteinhütte	(0 60 44) 23 81 oder (0160) 649 11 13 nur Langlauf

Skischulen und Skikurse:

Ski Luft	066 44 / 4 87. Treffpunkt Skiverleih Grebenhain - Bermuthshain
Langlaufkurse	am WoEnde ab 10.00 - 16.00 Uhr, Anmeldung: (01 70) 44 72 664.


Auf den folgenden Seiten finden Sie Auszüge aus unserer Loipenkarte - viel Spaß



Loipenlegende

Loipen in Ulrichstein

Loipe	Länge km	Höhe	Grad
1 Flutlichtloipe	1,5	727-751	●
2 Taufstein	3,5	720-765	●
	5	690-765	●
	7	670-730	●
3 Köhlerwald	2	690-730	●
	6	665-730	●
4 Hainerwald	2	670-730	●
	5	605-730	●
5 Verbindungsloipe	2	660-666	●
6 Grebenhainer Berg	8	535-710	●
7 Labyrinth	2,5	709-733	●
8 Bermuthshain	2	482-574	●
	6,3		●
9 Ulrichstein	4	600-630	●
	8	600-630	●



Loipeneinteilung:

- ~ **Blaue Loipen:** Skitechnisch leichte Strecken im überwiegend flachen Gelände:
- ~ **Rote Loipen:** Skitechnisch mittelschwere Strecken im überwiegend kupperten Gelände. Längsneigung nicht über 15%.
- ~ **Schwarze Loipen:** Skitechnisch schwierige Strecken im sehr kupperten Gelände. Die Neignungsverhältnisse bei Aufstiegen und Abfahrten oft über 15%.

Loipenregeln:

- [Bitte in der RECHTEN Spur laufen!
- [Loipe nur mit Langlaufski benutzen!
- [Betreten der Loipe ohne Ski nicht gestattet!
- [Schilder und Laufrichtung beachten!
- [Skaten nur in der Skatingspur!
- [Bitte überholen sie links!
- [Beim Überholen und bei Begegnungen vorsichtige Stockführung!
- [Beim Überholen braucht der vordere Läufer die Spur nicht freizugeben. Er sollte aber ausweichen, wenn er glaubt, das gefahrlos tun zu können!
- [Wer hält, tritt aus der Spur!
- [Müll in die dafür aufgestellten Behältnisse geben!
- [Nicht in der Dämmerung und im Dunkeln laufen (ausgenommen: Flutlichtloipe), denn auch das Wild benötigt seine Ruhe!

Wir danken ihnen für ihr sportliches Verhalten und wünschen ihnen viel Spaß und Freude beim Wintersport im Naturpark Hoher Vogelsberg.