

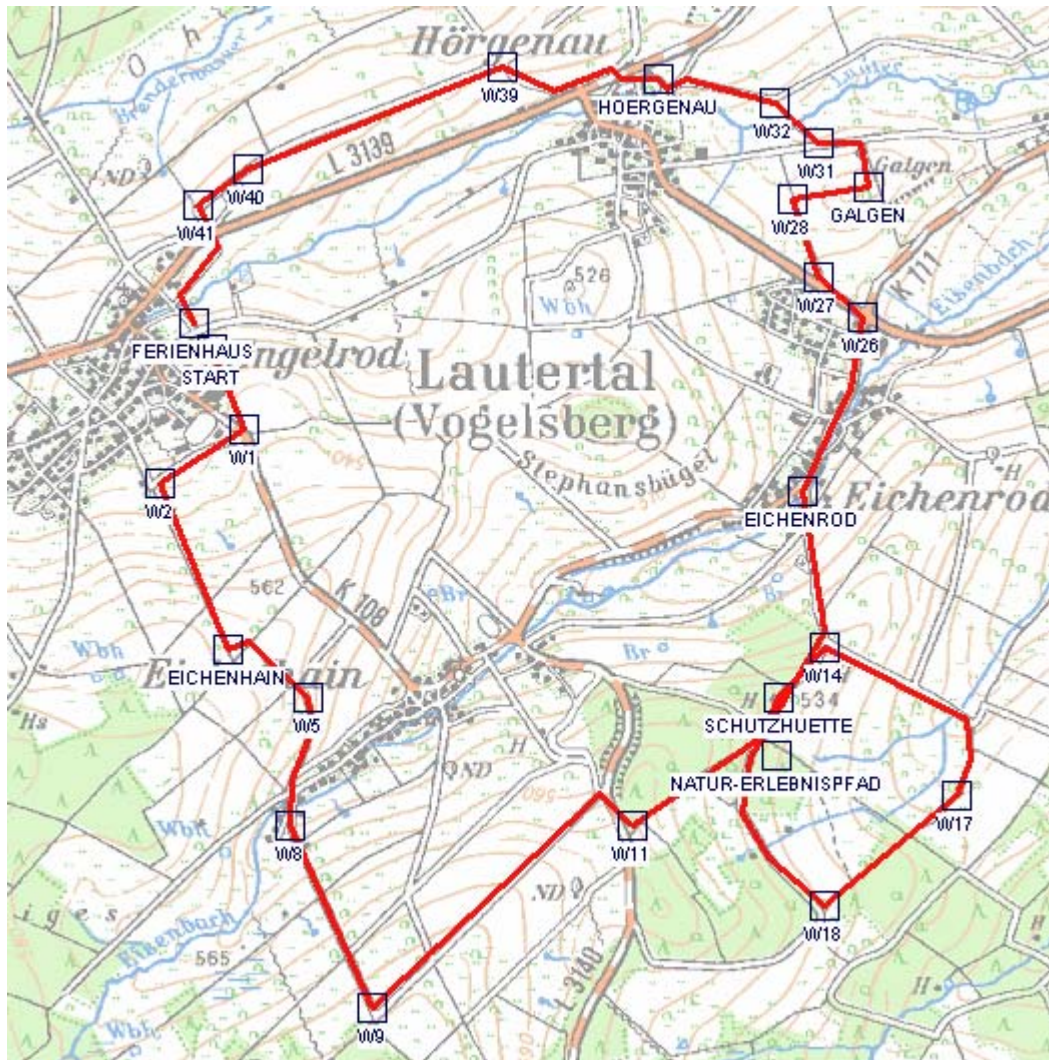


## Natur-Erlebnispfad-Tour

Streckenlänge: 12,45 Kilometer

**Hoftour Ferienhof Rahn**  
 Am Adelwanger Platz 7  
 36369 Lautertal-Engelrod  
 Tel: 06645-7734

**Etappen:** Ferienhof Rahn am Ferienhaus, Ruhebänk mit Übersicht über Engelrod, Karl August Vieregge Anlage (Beginn des Naturlehrpfades), Schutzhütte, Spielplatz Eichenrod, Gasthaus Bloß, Galgen bei Hopfmansfeld, Friedhof Engelrod, Ferienhaus)



## Wegbeschreibung Natur-Erlebnispfad-Tour

Wir starten am Ferienhaus und laufen Richtung Süden bis zur Kreisstraße in Richtung Eichelhain. Nach deren Überquerung laufen wir am Sportplatz vorbei bis zum nächsten Windschutz.

Diesem folgen wir und kommen an eine Ruhebänk, mit gutem Überblick über den Ortsteil Engelrod. Weiter geht es bis zum gemarkungstrennenden Windschutzstreifen mit herrlicher Fernsicht bis in die Rhön.

Bergab geht es nach Eichelhain und anschließend wieder steil bergauf. Über eine lange, abfallende Gerade kommen wir zur Kreisstraße nach Lanzenhain, der wir einige Meter folgen und erreichen die „Karl-August-Vieregge (ehemaliger Landrat des Altkreises Lauterbach und ein besonderer Förderer des Naturschutzes) Anlage“

Hier beginnt der **Naturlehrpfad**. Sie können ihn jetzt durchlaufen (Es lohnt sich sehr!!) oder weiter geht es nach Eichenrod zum Kinderspielplatz mit Rastmöglichkeit.



In Eichenrod besteht die Möglichkeit zur Einkehr im Gasthaus Bloß (Spezialität Wildgerichte außerhalb der Öffnungszeiten auch durch Voranmeldung Beköstigung möglich). Von dort laufen wir zum Hopfmansfelder Galgen. Hier informiert eine Schautafel über seine Entstehung. Außerdem stehen Bänke und Tische zur Rast zur Verfügung. Von hier gelangen wir über Wege ohne große Steigungen vorbei am Engelröder Friedhof zurück zum Ferienhaus.

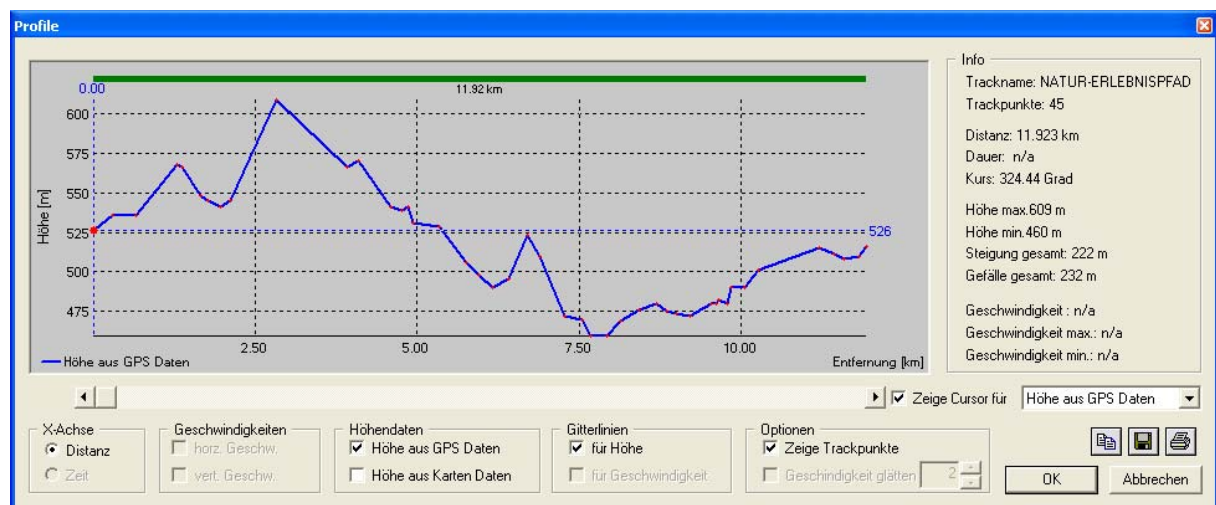
### Sehenswertes:

Friedhofskapelle Engelrod: einziges Ehrenmahl in Hessen für gefallene Soldaten des 1. Weltkrieges, das rein als Halle konzipiert wurde. (Besichtigung mit Anmeldung möglich)

Hopfmansfelder Galgen: erbaut um 1709, war die Hinrichtungsstätte des Ortsgerichtes Hopfmansfeld

**Qualität des Weges:** Größtenteils Asphalt, Graswege und Schotterwege

### Steigungsprofil:



### Info

Dieses Projekt wurde in Kooperation von Bauernhof- und Landurlaub in Hessen e.V. [www.landurlaubhessen.de](http://www.landurlaubhessen.de) und Landesbetrieb Landwirtschaft Hessen [www.lh-hessen.de](http://www.lh-hessen.de) erstellt.

Wir danken für die Unterstützung des Hessischen Ministeriums für Umwelt, ländlichen Raum und Verbraucherschutz."

Die für den Verleih eingesetzten GPS-Geräte sind vom Typ **GARMIN eTrex Legend** und einfach in der Handhabung. Vom Wanderhof erhalten Sie zusätzlich eine kurze Bedienungsanleitung.

**Technische Betreuung und Realisierung** durch [www.Geonauten.de](http://www.Geonauten.de)

Falls Sie Fragen zum Thema GPS haben oder ein eigenes Gerät anschaffen möchten, helfen wir Ihnen gern weiter. Kontaktadresse: Herr Hurt, Tel: (0511) 6 46 09 – 296 oder [hurt@geolife.de](mailto:hurt@geolife.de)