

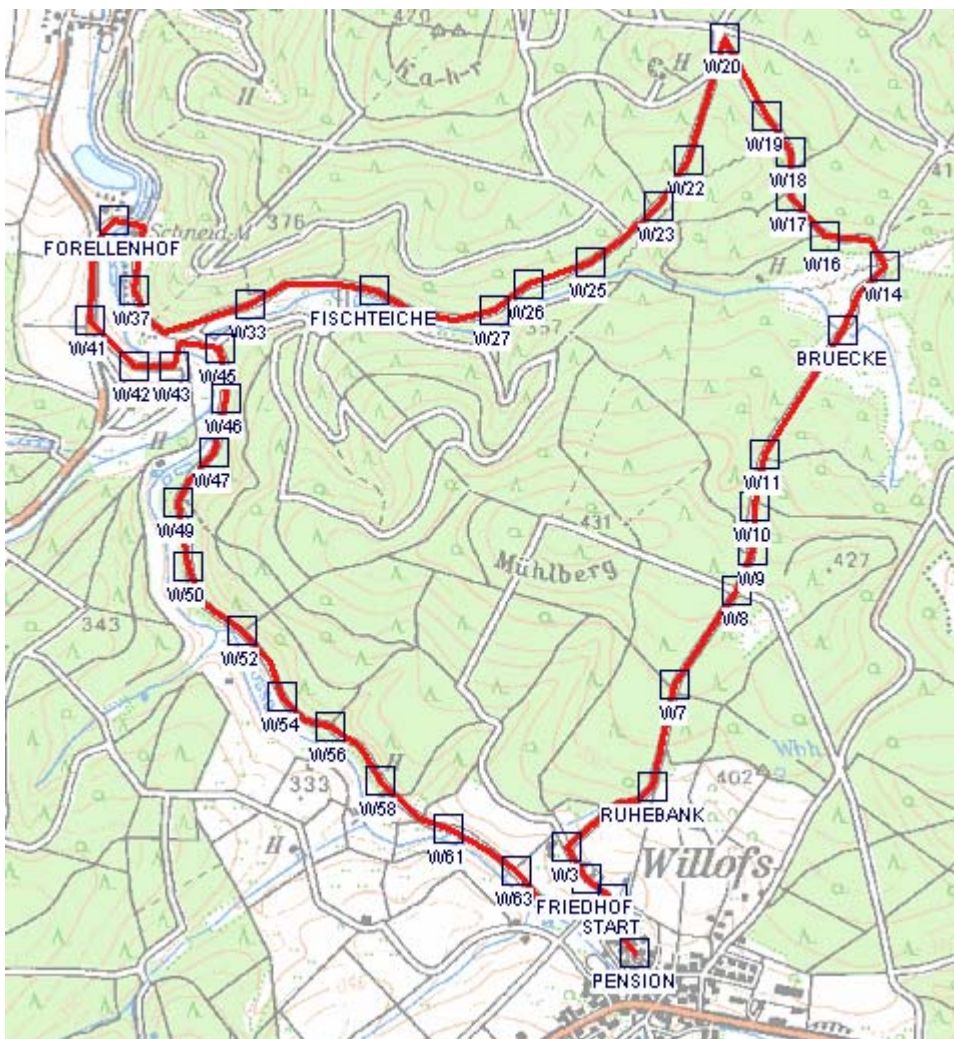


Rimpers-Jossatal-Tour

Streckenlänge: 10,8 Kilometer

Landurlaub Pension Stürz
 Im Eck 3/ Sommerberg 12
 36110 Schlitz-Willofs
 Tel: 06642-405583

Etappen: Ruhebänk mit Blick auf Willofs, Rimperser Wiesen bis im Jahre 800 ehemaliges Dorf, Alte Mordeiche, Gasthof Forellenhof (Udenhausen), Frühere Rainmühle, Frühere Trockenmühle, Zurück nach Willofs



Wegbeschreibung Rimpers-Jossatal-Tour

Wir beginnen ab unserer Pension Richtung Friedhof, dann rechts ab zum Wald, nach kurzem Anstieg führt der Weg wieder zum Waldrand. Hier steht eine Ruhebänk mit herrlichem Blick auf das wandumrandete Dörfchen Willofs zwischen Eisenberg und Steinberg. Jetzt wandern wir durch hohen Mischwald auf dem Weg zu den Rimperser Wiesen. In diesen Wiesen stand bis im Jahr 800 ein Dorf, welches durch einen Krieg damals völlig zerstört wurde. Die übrig gebliebenen Menschen sollen sich dann im heutigen Dorf Willofs angesiedelt haben. Noch heute ist der größte Teil der Wiesen im Eigentum Willofser Landwirte. Wir durchwandern das Tal, (wobei man oft Rehe und Muffelherden beobachten kann) bis zum Buchenwald, links ab auf den alten Handelsweg Udenhausen-Grebenau an der alten Mordeiche vorbei. An der Kreuzung angekommen gehen wir scharf links bergab durch junge Fichtenwälder, an Fischteichen vorbei bis zum Jossatal. Jetzt wandern wir rechts am Waldrand an den Forellenteichen vorbei links über die Jossa zum Forellenhof, eine gut bürgerliche Gaststätte mit Café. Nach ca. 200 m Landstraße Richtung Wernges geht es links ab ins Jossatal an dem Erinnerungsschild der früheren Rainsmühle (Blick ins Jossatal) vorbei durch Fichten-Kiefern-Wald an der Jossa entlang bis wir die ersten Wiesen von Willofs erblicken. Hier stand bis 1965 die alte Trockenmühle. Nun geht es Jossa aufwärts bis nach Willofs.



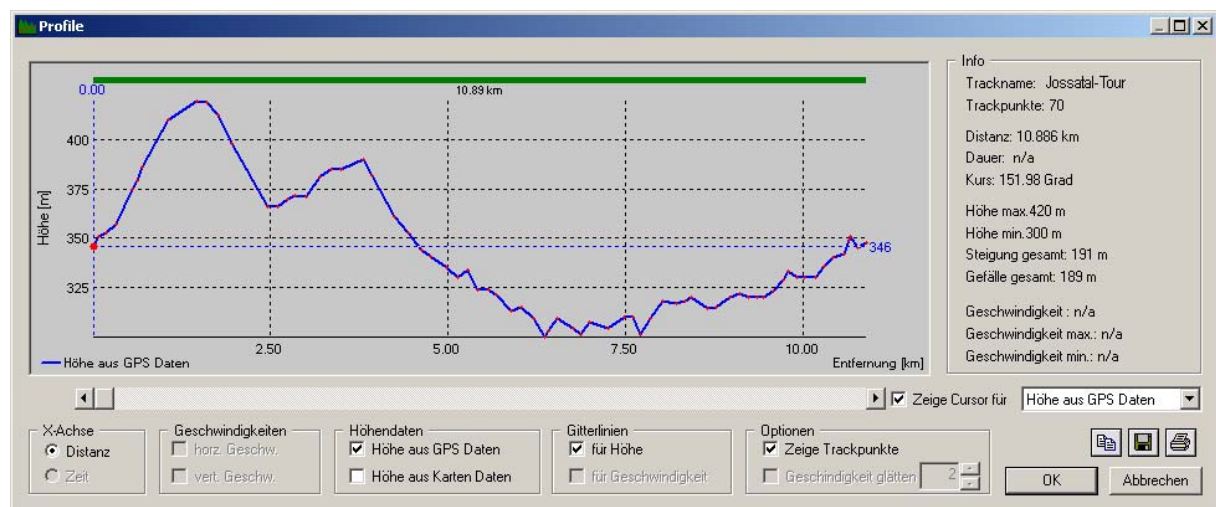
Sehenswertes der Hoftour:

Mordeiche: Hier wurde im Jahre 1905 des Geldes wegen ein Handelsmann mit dem Beil erschlagen.

Qualität des Weges:

Leicht hügelig durch Feld, Wald und Wiesen auf gut begehbaren Wegen.

Steigungsprofil:



Info

Dieses Projekt wurde in Kooperation von Bauernhof- und Landurlaub in Hessen e.V. www.landurlaubhessen.de und Landesbetrieb Landwirtschaft Hessen www.lh-hessen.de erstellt.

Wir danken für die Unterstützung des Hessischen Ministeriums für Umwelt, ländlichen Raum und Verbraucherschutz."

Die für den Verleih eingesetzten GPS-Geräte sind vom Typ **GARMIN eTrex Legend** und einfach in der Handhabung. Vom Wanderhof erhalten Sie zusätzlich eine kurze Bedienungsanleitung.

Technische Betreuung und Realisierung durch www.Geonauten.de

Falls Sie Fragen zum Thema GPS haben oder ein eigenes Gerät anschaffen möchten, helfen wir Ihnen gern weiter. Kontaktadresse: Herr Hurt, Tel: (0511) 6 46 09 – 296 oder hurt@geolife.de