



# Satellitengeführte Hoftouren der Vogelsberger Wanderhütte

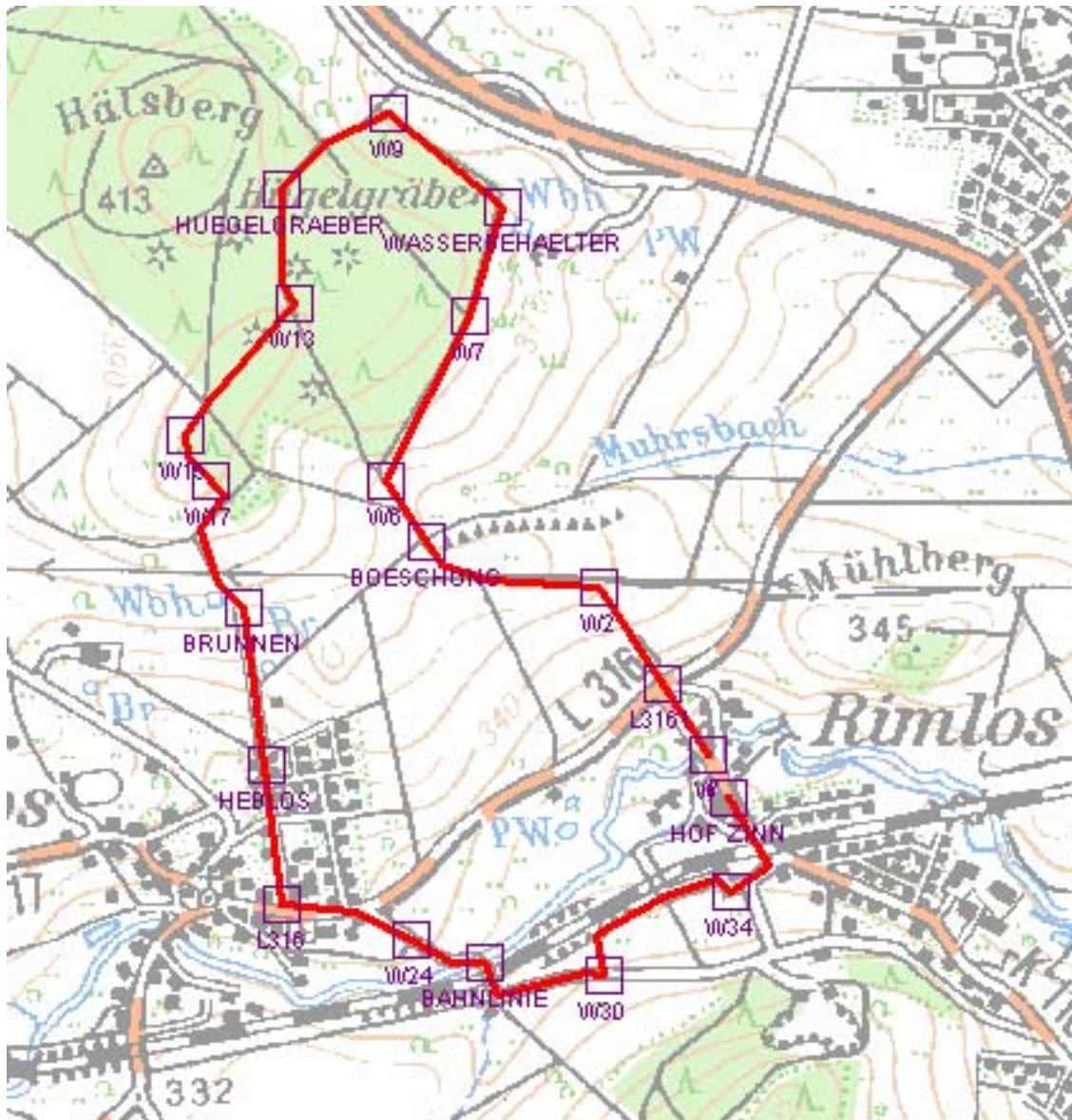


## Hügelgräbertour

Streckenlänge: 5 Kilometer

**Hoftour Ferienhof Zinn**  
 Alte Dorfstr. 4 + 6  
 36341 Lauterbach-Rimlos  
 Tel: 06641-61133

**Etappen:** Rhönblick, Wasserbehälter, Hügelgräber, ehemaliger Sportplatz, Aussiedlerhof, Wasserbehälter, Spielplatz, Brücke und Furt am Brenderwasser, Anrufschanke





## Wegbeschreibung Hugelgraber-Tour

Wir starten die Wanderung vom Ferienhof Zinn zur Hauptstrae in Richtung Brucke, uberqueren die Landstrae und folgen dem ansteigenden Weg ins Feld, dabei genieen wir den herrlichen Ausblick. Am Waldrand konnen wir unter anderem die Rhon entdecken. Wir kommen am Hochbehalter von Maar vorbei und umwandern den Halsberg in nordlicher Richtung. Wir biegen auf dem nachsten ausgebauten Waldweg links ab und ersteigen den Halsberg (414 m .NN). Auf der Hochebene sind Hugelgraber zu entdecken.

Weiter fuhrt der Weg zum ehemaligen Sportplatz, auf dem seltene Graser wachsen und der von zahlreichen Wacholderstrauchern umgeben ist.

Hier hat man einen herrlichen Ausblick uber eine einzigartige Landschaft. Man sieht, den Funkturm auf dem Hoherodskopf, den Golfplatz bei Sickendorf, die vielen Windrader im Vogelsberg und auch die Rhon.

Eine urige Bank lad zum Picknick machen ein.

Gestarkt geht es weiter am Hochbehalter von Heblos / Rimlos, am Aussiedlerhof vorbei ins Dorf. Dort entdecken die Kids einen tollen Spielplatz. Der Nachhauseweg fuhrt uber eine schmale Brucke, Fahrzeuge mussen durch die Furt fahren. Dann geht es zum Bahnubergang. Ein Anruf genugt und die Schranke wird geoffnet. Nun ist Rimlos in Sicht

## Sehenswertes:

Blick in die Rohn

Halsberg mit Hugelgrabern: 414 m .NN

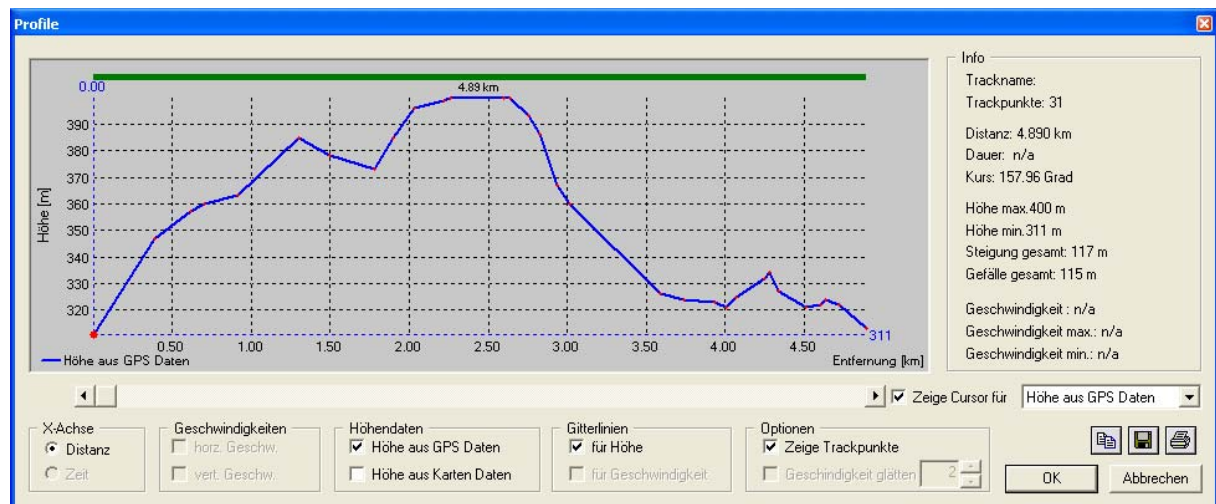
einzigartige Flora am alten Sportplatz

Anrufschanke - ein Highlight fur die Kids

## Qualitat des Weges:

Feld-, Wald- und Asphaltwege

## Steigungsprofil:



## Info

Dieses Projekt wurde in Kooperation von Bauernhof- und Landurlaub in Hessen e.V. [www.landurlaubhessen.de](http://www.landurlaubhessen.de) und Landesbetrieb Landwirtschaft Hessen [www.lh-hessen.de](http://www.lh-hessen.de) erstellt.

Wir danken fur die Unterstutzung des Hessischen Ministeriums fur Umwelt, landlichen Raum und Verbraucherschutz."

Die fur den Verleih eingesetzten GPS-Gerate sind vom Typ **GARMIN eTrex Legend** und einfach in der Handhabung. Vom Wanderhof erhalten Sie zusatzlich eine kurze Bedienungsanleitung.

Technische Betreuung und Realisierung durch [www.Geonauten.de](http://www.Geonauten.de)

Falls Sie Fragen zum Thema GPS haben oder ein eigenes Gerat anschaffen mochten, helfen wir Ihnen gern weiter. Kontaktadresse: Herr Hurt, Tel: (0511) 6 46 09 – 296 oder [hurt@geolife.de](mailto:hurt@geolife.de)