



VOGELSBERG ORIGINAL REGIONALE ENTDECKUNGEN

WWW.VOGELSBERG-ORIGINAL.DE





KARTE

Anbieterübersicht
mit Seitenangabe

INHALTSVERZEICHNIS

Vorwort	4	Lauterbach	84
Die Regionalmarke	6	Lautertal	104
Bedeutung der Piktogramme	8	Naturschutzgroßprojekt Vogelsberg	106
Alsfeld/Ottrau	10	Mücke/Grünberg	109
Lieblingsstädte	28	Die Ökomodell-Region Vogelsberg	114
Antrifftal	30	Romrod	116
Feldatal	33	Schlitz	119
Wege über das Basaltmassiv	38	Die Bergmähwiesen im Vogelsberg	134
Freiensteinau	40	Wandern für den guten Zweck	136
Gemünden	43	Schotten/Gedern/Nidda	138
Grebenu	44	Blütenhonig aus dem Vogelsberg	152
Der Vulkan kocht - Teil I	46	Redaktioneller Hinweis	153
Grebenhain	48	Schwalmtal	154
Bauernhof als Klassenzimmer	56	Nationaler Geopark Vulkanregion Vogelsberg	164
Herbstein/Hosenfeld	57	Ulrichstein	166
Der Vulkan kocht - Teil II	66	Wartenberg	171
Homberg	68	Wochen-, Bauern- u. Spezialitätenmärkte	172
Kirtorf	79	Impressum	176
Wasserbüffel im Einsatz	83		

Liebe Mitbürgerin, lieber Mitbürger, liebe Gäste des Vogelsbergs,



Manfred Görig

Manfred Görig
Landrat

wissen Sie, wo Ihre Lebensmittel und die Dinge des täglichen Bedarfs herkommen und wie sie genau produziert werden? Bei regionalen Waren schon!

Heimische Produkte haben einen nachvollziehbaren Ursprung und eine regionale Identität. Sie beweisen, dass man nicht in die Ferne schweifen und Waren von weither transportieren muss.

Wenn Sie beim Essen und Trinken, bei Dingen des täglichen Bedarfs, ihrer Kleidung und vielem mehr ein gutes

Gefühl haben möchten, dann bevorzugen Sie regionale und saisonale Waren. Damit vermeiden Sie unnötige Transporte, tragen zum Umweltschutz bei und stärken die lokalen Wirtschaftskreisläufe.

Die in dieser Broschüre vorgestellten Erzeugerinnen und Erzeuger heimischer Produkte zeigen, wie groß das Spektrum bereits ist. Regionale Vermarktung muss einen angemessenen Stellenwert erhalten, deshalb das Projekt der Regionalmarke „Vogelsberg ORIGINAL“.

Es sollten sich noch viel mehr Verbraucherinnen und Verbraucher für regionale Produkte entscheiden, frei nach dem Motto „Global denken – regional genießen“.

Zielsetzung des Projekts „Vogelsberg ORIGINAL“ ist es, die Potenziale der landwirtschaftlichen Urproduktion besser zu nutzen, die Märkte in der Region zu stärken und ein reichhaltiges Angebot regionaler Produkte in der Gastronomie zu etablieren – zentraler Baustein ist dabei die Regionalmarke.

In dieser Broschüre finden Sie regionaltypische Produkte aus der Landwirtschaft, dem Handwerk und dem Kunsthandwerk, zum großen Teil schon ausgezeichnet als „Vogelsberg ORIGINAL“. Wir wünschen Ihnen viel Vergnügen beim Entdecken und Genießen!

PS: Entdecken können Sie gerne auch die Website www.vogelsberg-original.de sowie den Instagram-Account [instagram.com/vogelsbergoriginal](https://www.instagram.com/vogelsbergoriginal)



A handwritten signature in blue ink, which appears to read "Dr. Jens Mischak". The signature is fluid and cursive, written on a white background.

Dr. Jens Mischak
Erster Kreisbeigeordneter

DIE REGIONALMARKE



WARUM EINE REGIONALMARKE?

Für die Jahre 2019 und 2020 hat der Vogelsbergkreis vom Bundesministerium für Ernährung und Landwirtschaft eine Förderung zum Aufbau einer Regionalmarke erhalten.

Dabei ging es um:

- die Förderung regionaler Erzeugerinnen und Erzeuger
- die Erhöhung der Sichtbarkeit der Region nach außen

- die Profilstärkung und Erhöhung der Sichtbarkeit nach innen
- die Vermeidung langer Transportwege
- die Stärkung des regionalen Bewusstseins und des regionalen Konsums

WELCHE PRODUKTE GIBT ES?

Die Marke VOGELSBERG ORIGINAL ist eine Marke für Food- und Non-Food-Produkte.

Bisher sind rund 80 Erzeuger mit knapp 300 regionalen Produkten ausgewählt und zertifiziert worden, zu finden auf der Website www.vogelsberg-original.de.

Die Produkte wurden im Rahmen von zwei Wettbewerben nach folgenden Kriterien ausgewählt:

- Zentrum ist der Vogelsbergkreis; auch angrenzende Betriebe, die sich dem Vogelsberg zugehörig fühlen, wurden berücksichtigt.
- Je Betrieb wurden bis zu fünf einzelne Produkte je Wettbewerb zugelassen.



- Vorhandene Kontrollsysteme wie Bio-Siegel, Geprüfte Qualität aus Hessen oder andere Qualitätssiegel wurden anerkannt.
- Food-Produkt-Kriterien: gentechnikfrei; 80% der Grund- und Rohstoffe des Produkts stammen – soweit verfügbar – aus der Region
- Non-Food-Produkt-Kriterien: Die Verarbeitung/Veredlung findet in der Region Vogelsberg statt.
- „Regionale Besonderheit“ war ein weiteres Kriterium, das bewertet wurde.



WO FINDET MAN VOGELSBERG ORIGINAL?

Alle ausgezeichneten Betriebe haben für die prämierten Produkte eine Urkunde sowie ein Schild zur Kennzeichnung ihrer Produktionsstätten erhalten. Auch Verkaufsstellen, an denen prämierte Vogelsberg ORIGINAL-Produkte erworben werden können, sind an diesem Schild zu erkennen.



BEDEUTUNG DER PIKTOGRAMME



Wurst | Fleisch



Getreide



Milch | Käse | Eier



Mehl



Geflügel



Honig | Marmelade |
Aufstrich



Back- u. Teigwaren



Öl



Torten | Pralinen



Feldfrüchte



Getränke mit/ohne
Alkohol



Seifen



Besonderheiten



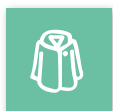
Handwerk



Haushaltswaren



Restaurant



Textilien | Stoffe



Kunst | Schmuck



Seminar | Führung



Wolle



Weihnachtsbäume



Felle



Laden



Regionalladen
Markt 12
36304 Alsfeld

T. 06631/7061080

regionalladen@kompassleben.de
www.kompassleben.de

REGIONALLADEN KOMPASS LEBEN e.V.

PRODUKTE

Honig, Bienenrahmen,
Holzbrettchen aus Buche mit
Nussbaumstreifen, Vogelsberg
ORIGINAL-Produkte (Vulkanis,
Beutelchesbeutel, Holzbänke,
Filtzaschen, Grillzangen/-schür-
zen), Drückjagdhocker mit und
ohne Dach

BESONDERHEITEN

Unsere Produkte werden in unse-
ren Werkstätten von Menschen
mit und ohne Beeinträchtigungen
gefertigt und hergestellt.

SERVICELEISTUNGEN

Neben dem Verkauf in unserem
Regionalladen in Alsfeld können
alle Produkte in den Werkstätten
von Kompass Leben e.V. in Herb-
stein und Alsfeld erworben wer-
den. Auf Wunsch werden diese
auch sehr gerne als Geschenk
verpackt.

WO UND WANN

Regionalladen,
Markt 12, 36304 Alsfeld
Mo., Di., Fr. 10.00 - 16.00 Uhr
Mi. + Sa. 10.00 - 13.00 Uhr
Do. 10.00 - 18.00 Uhr

GESCHWISTER GALFE

juliane & frank galfe

PRODUKTE

herstellung von stoffen und
produktion von MODE

BESONDERHEITEN

unsere kollektion greift ineinander und unterscheidet sich so von anderen kollektionen – sie brauchen sich bei kofferpacken keine gedanken mehr zu machen – mit fünf stücken sind sie angezogen für eine ganze woche und werden immer anders und tref-fend angezogen sein

SPEZIALITÄTEN

massanfertigungen sind möglich

SERVICELEISTUNGEN

gerne zeigen wir ihnen, wie vom faden bis zum fertigen stück unsere kollektion im vogelsberg entsteht – vom webstuhl bis zur produktion und seien sie dann freudig gespannt auf eine anprobe

WO UND WANN

CAMPUS...bei galfe's
öffnungszeiten:

mo.-fr. 10.00 - 19.00 uhr
sa. 10.00 - 15.00 uhr



GALFE
g e s c h w i s t e r

geschwisterGALFE
c/o CAMPUS...bei galfe's
schellengasse 13
36304 alsfeld

T. 06631/801645

info@geschwister-galfe.de
www.geschwister-galfe.de



Birgit Günther
 Obergasse 10
 36304 Alsfeld
 T. 06631/6080130

info@salzekuchen.de
 www.salzekuchen.de
 www.birgitguenther-shop.de

BÄCKEREI/KONDITOREI GÜNTHER

Birgit Günther

PRODUKTE

- Alsfelder Küßchen,
 Alsfelder Elle,
 Kopfsteinpflaster,
 Vogelsberger Vulkanpraline,
 Rotkäppchenpraline usw.
- Brot: Pflastersteinbrot,
 Gassenhauer

SERVICELEISTUNGEN

Schokoladen-, Pralinen- u. Back-
 seminare für Privatpersonen u.
 als Firmenevent

SPEZIALITÄTEN

- Der Original Oberhessische
 Salzkuchen
- Handgemachte Pralinen- u.
 Schokoladenkreationen
- Individuell hergestellte
 Festtagstorten
- Ausgezeichnete Stollenkrea-
 tionen zur Weihnachtszeit

WO UND WANN

- Öffnungszeiten Alsfeld:
 Mo. - Fr. 7.00 - 17.30 Uhr
 Sa. 7.00 - 13.00 Uhr
 So. 7.00 - 10.30 Uhr
- Öffnungszeiten Altenburg:
 Mo. - Fr. 6.00 - 17.30 Uhr
 Sa. 6.00 - 11.30 Uhr
 So. 7.00 - 11.00 Uhr



GUTES VOM KLINGELHOF

Patricia Heilbronn

PRODUKTE

Schafskäse, Schafswurst (Felle, Wolle) und Lammfleisch, 1x jährlich ganze Lämmer auf Vorbestellung

SPEZIALITÄTEN

Schafskäse, gereift
Mai-November: Schafsfrischkäse und Joghurt aus Schafsmilch

BESONDERHEITEN

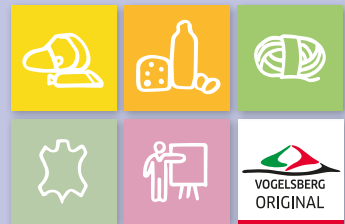
Medizinisch gegerbte Lammfelle

SERVICELEISTUNGEN

- Verkostungsaktionen
- Besichtigungen
- Führungen
- Vorträge etc.
- Produkt- und Präsentkörbe auf Vorbestellung

WO UND WANN

Verschiedene Märkte in Alsfeld und Groß-Felda;
Verkauf ab Hof



Patricia Heilbronn
Klingelhof 1
36304 Alsfeld-Altenburg
T. 06631/4514
F. 06631/9110011

p.heilbronn.klingelhof@gmail.com
www.gutes-vom-klingelhof.de





demeter

Robert Kasper
 Am Oberhof 8
 36304 Alsfeld-Liederbach
 T. 06631/916294
 M. 0151/15619943
rob.kasper@t-online.de

DEMETER BIO BETRIEB ROBERT KASPER

PRODUKTE

Brot, Brötchen, Weißbrot,
 Backgetreide, Speisegetreide,
 Eier, Mehle, Haferflocken,
 Wurstwaren, Rindfleisch

SPEZIALITÄTEN

- Dinkelvollkornbrot
- Roggenvollkornbrot
- Oberhofer Kuhfladen
 (Sauerteigbrot)
- Zwiebelkuchen
- Salzekuchen
- Eis
- Wein

BESONDERHEITEN

Demeter Betrieb

WO UND WANN

Alsfeld-Liederbach
 Am Oberhof 8
 Hofladen
 Fr. 6.00 - 18.00 Uhr und
 telefonische Absprache
 oder Anrufbeantworter

DECHERS HOF

Simon Klas

PRODUKTE

- Kartoffeln
- Eier aus Freilandhaltung
- Suppenhühner auf Bestellung
- Weihnachtsbäume

BESONDERHEITEN

Unsere Legehennen werden mit betriebseigenem Getreide gefüttert.

SERVICELLEISTUNGEN

Kartoffellieferung
nach Absprache

WO UND WANN

Eier und Kartoffeln -
24 h Selbstbedienung



Simon Klas
Rimbergstraße 10
36304 Alsfeld-Lingelbach
M. 0151/74208465
simon.klas@yahoo.de



Lerch Touristik Alsfeld GmbH
Ulrich Lerch

Mainzer Gasse 22 -24
36304 Alsfeld

T. 06631/8014460
M. 0171/6548800

u.lerch@LTA-Alsfeld.de
www.LTA-Alsfeld.de
www.holidayland-alsfeld.de

LERCH TOURISTIK ALSFELD GMBH

Ulrich Lerch

PRODUKTE

- Omnibusbetrieb, Reisebusse 8-70 Plätze
- Busvermietung
- Gruppenreisen mit individueller Programmgestaltung
- geführte Motorradreisen

HOLIDAY LAND Reisebüros
in Alsfeld, Fulda und Bad
Langensalza

- Der beste Urlaub fängt mit unserer Beratung an
- Experten-Tipps aus 1. Hand

SPEZIALITÄTEN

- Friends-On-Tour: Besondere Reiseveranstaltungen
- Incoming Alsfeld/Vogelsberg
- Vogelsberger „Heimatkunde“: Die Erlebnis-Bustouren – Ein fahrendes, kulinarisches und wissenswertes Erlebnis mit viel Heimat-Flair durch den Vogelsberg.



JÜRGEN LITZKA

PRODUKTE

- „Vogelsberg Windlicht“ in unterschiedlichen Größen, handgefertigt
- „Alsfeld Windlicht“ in unterschiedlichen Größen, handgefertigt
- CD: Vogelsberger Mundart mit „Halb6“
- Rollendes Miniatur Vogelsberg-Logo aus Naturholz oder weißem Kunststein



SPEZIALITÄTEN

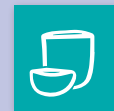
Als Produktdesigner und Musiker entwickelt und kreiert Jürgen Litzka Produkte und Klangerlebnisse, die die Verbundenheit zu seiner Heimat „Vogelsberg“ widerspiegeln.

WO UND WANN

Nach Vereinbarung:
Infos für die Buchung eines Live- oder Wohnzimmerkonzertes:

- www.halb6.de
(Oberhessische Mundart)
- www.bandsalad.de
(Ostrock)
- www.schenkundlitzka.de
(Rockballaden)

Anfragen unter:
info@litzkadesign.de



Jürgen Litzka
Mellenbergstraße 34
36304 Alsfeld

M. 0171/6082418
T. 06631/7058720
F. 06631/7058721

info@litzkadesign.de
www.litzkadesign.de



Vogelsberglamas & Trekkingesel
 Silke Philipp-Odermatt
 Grebenauer Str. 5
 36304 Alsfeld-Lingelbach
 T. 06639/9181680

info@vogelsberglamas.de
www.vogelsberglamas.de

VOGELSBERGLAMAS & TREKKINGESEL

Silke Philipp-Odermatt

PRODUKTE

- Lingelbacher Maskenparade
- Wandersitzkissen
- Lingelbacher Spültuch

BESONDERHEITEN

- Lama-, Esel- und Alpkatouren
- Hofführungen
- Teamfindungsseminare
- Managertraining
- Tierausbildung
- Nähwerkstatt

WO UND WANN

Nach Vereinbarung

STOFFREICH

Stefan Riegelmann

PRODUKTE

Stoffe, Kurzwaren und Wolle im Verkauf, genähte oder gestrickte Geschenkeideen/Produkte.

SPEZIALITÄTEN

Vogelsberg Original:

- Ofenhandschuhe
- Platzdecken
- Schlüsselmäppchen
- Brotkorb (genäht)
- Luftballonball

SERVICELEISTUNGEN

- Näh- und Patchworkkurse
- Ferien-Workshops

WO UND WANN

Mo.	geschlossen
Di.	10.00 - 17.30 Uhr
Mi.	geschlossen
Do., Fr.:	10.00 - 17.30 Uhr
Sa.	10.00 - 13.00 Uhr



Stoffreich
 Anja Kreuder
 Obergasse 7
 36304 Alsfeld
 T. 06631/7933292
anja.kreuder@gmx.de



Biohof Schaffner GbR
Achim Schaffner
Berfaer Str. 5
36304 Alsfeld-Elbenrod
M. 0170/7185806

mail@biohof-schaffner.de
www.biohof-schaffner.de

BIOHOF SCHAFFNER GBR

Achim Schaffner und Eva Fries-Schaffner

PRODUKTE

Bio-Geflügel frischfleisch

SPEZIALITÄTEN

Bio-Geflügelfleischprodukte vom
Vogelsberger Weidehähnchen

BESONDERHEITEN

- Bioland-Betrieb
- Landmarkt-Betrieb

WO UND WANN

- Verkauf ab Hof auf
Vorbestellung
- Verkaufstermine unter
www.biohof-schaffner.de
und unter 0170/7185806



BIOHOF SCHAFFNER
Vogelsberger Weidehähnchen

OBERE - MÜHLE ANGENROD

Arthur Schlitt

PRODUKTE

Qualitätsmehle und Mahlerzeugnisse aus Roggen, Weizen, Dinkel in Kleinpackungen, als Sack-Ware und Lieferung im Mehltank.

BESONDERHEITEN

Ausschl. Bezug von regionalem Qualitätsgetreide. Sortenreine Lagerung in eigener Siloanlage. Seit über 500 Jahren mit der Region und ihren Menschen verbunden.



SERVICELEISTUNGEN

24 Std. Lieferbereitschaft für Silomehl-Kunden u. für regionale Bäckereien nach Absprache.

Mühlenführungen nach Vereinbarung.

SPEZIALITÄTEN

Fertig- und Mischmehle aus eigener Herstellung, auch nach Kundenwunsch.

WO UND WANN

Aufträge per Telefon o. E-Mail. Kleinverkauf: Nur telefonische Bestellung und Abholung nach Absprache.



Arthur Schlitt
Der Obere Mühlweg 16
36304 Alsfeld-Angenrod
T. 06631/3264

info@obere-mühle.de
www.obere-mühle.de



Rita Thei
 Mainzer Gasse 20
 Rossmarkt 19
 36304 Alsfeld
 T. 06631/9114065

kontakt@naturkostladen-alsfeld.de
www.naturkostladen-alsfeld.de

NATURKOSTLADEN ALSFELD

Rita Thei

PRODUKTE

Obst, Gemse, Backwaren, Molkereiprodukte, ausgewhltes Trockensortiment

SPEZIALITTEN

Rohkostle und -fette aus handwerklichen Betrieben, Kruter und Sfte aus Hessen, Saisonal auch regionales Gemse

SERVICELEISTUNGEN

Kleine Kaffee-Ecke, saisonal im Innen- oder Auenbereich

BESONDERHEITEN

- 99% unserer Produkte sind Bio zertifiziert nach Demeter-, Bioland-, Naturlandrichtlinien oder den anderen besonderen des jeweiligen Herstellers.
- Mehrfach ausgezeichnet mit „Bronze“ im Bereich „fachkundige Beratung“.
- 2019 Goldmedaille fr „Frische“

WO UND WANN

Mo. - Fr.	9.30 - 18.00 Uhr
Sa.	9.30 - 14.00 Uhr



DIE WERKSTATT

Christiane Tietz

PRODUKTE

Fotografien aus dem Vogelsberg und rund um die Welt auf Birkenholz zum Hinstellen und Aufhängen.

SPEZIALITÄTEN

Zusätzlich verschiedene Stoffe mit Naturfarben gefärbt (EcoColor), textile Bilder, Textilkunst

BESONDERHEITEN

Kleiner Laden mitten in Alsfeld, der auch Werkstatt ist.

WO UND WANN

Mo. geschlossen
Di. - Sa. 10.00 - 13.00 Uhr
Do. u. Fr. 15.00 - 18.00 Uhr
und nach Absprache



DIE WERKSTATT
Christiane Tietz
Obere Fuldergasse 10
36304 Alsfeld
M. 0172/2008315

die_werkstatt_alsfeld@email.de
www.christianetietz.de



Eva und Reiner Vierheller
Lehmkaute 4
36304 Alsfeld-Lingelbach
T. 06639/918807
06639/8367

reiner.vierheller@t-online.de
www.vierheller-holzofenbrot.de

VIERHELLER GBR

Eva und Reiner Vierheller

PRODUKTE

Brot von Getreide aus eigenem Anbau – kontrolliert und zertifiziert

SPEZIALITÄTEN

Holzofen-Roggenbrot 100% und Holzofen-Vollkornbrot, Getreide täglich frisch gemahlen, außerdem mit Sonnenblumenkernen, Haferkernen, Haferflocken und Leinsamen. Für beide Brotsorten verwenden wir Luisenhaller Natursalz und Natursauerteig.



BESONDERHEITEN

Produktion ohne Backhilfsmittel und andere Zusatzstoffe, VHD Landmarkt

SERVICELEISTUNGEN

Lieferung frei Haus, Postversand deutschlandweit.

WO UND WANN

Di. - Fr. bis 10.00 Uhr

Vorbestellung per Telefon oder Mail erbeten.

Unsere Verkaufsstellen:

REWE Märkte und private Geschäfte bzw. Metzgereien in der Region Alsfeld, Kirchheim-Bad Hersfeld, Lauterbach, Schlitz u. Schwalmstadt, weitere REWE Märkte in Frankfurt und Taunus.

WERKART GOLDSCHMIEDE

Ingrid Wriedt

PRODUKTE

- Unikatschnuck u. Kleinserie
- Tier- u. Jagdschmuck
- Recycelter Schmuck
- Basaltschmuck
- Nachhaltiger Schmuck

SPEZIALITÄTEN

Basalt- und Kinderlocken-
Verarbeitung

SERVICELEISTUNGEN

- Trauringschmuck-Workshop
- Reparaturen u. Umarbeitungen
- Führungen/Vorträge nach
Absprache
- Besondere Verpackungen,
z. B. zur Hochzeit für Ringe

BESONDERHEITEN

Einen Auszug siehe

www.werkart.de

Techniken, wie z. B.:

- Entwurfstechnik
- Ziselieretechnik
- Graviertechnik
- Filigrantechnik
- Fassertechnik
- Intarsientechnik

WO UND WANN

WerkArt:

Di., Mi., Do. 15.00 - 18.00 Uhr

Sa. 10.00 - 13.00 Uhr

und nach Vereinbarung



WerkArt Goldschmiede

Ingrid Wriedt

Jahnstraße 2

36304 Alsfeld

T. 06631/3294

werkart@t-online.de

www.werkart.de



Kraft Galloway
Am Lohe 6
34633 Ottrau
(Schwalm-Eder-Kreis)

T. 06639 /1546
M. 0172 /7116115

bechtelsberg@aol.com
facebook

GALLOWAYS VOM BECHTELSBERG

Horst und Lieselotte Kraft GbR

PRODUKTE

Fleischpakete nach Wunsch
zusammengestellt ab 5 kg

SPEZIALITÄTEN

Frische Fleischprodukte vom
Galloway Rind,
garantiert stressfrei geschlachtet,
14 Tage gereift und fertig zerlegt.

BESONDERHEITEN

Biobetrieb
Weidehaltung ganzjährig

SERVICELLEISTUNGEN

Lieferservice, Besichtigungen,
Führungen, Vorträge,
Lieferung frei Haus

WO UND WANN

Direkt bei uns auf Anfrage,
Betriebsflächen: Alsfeld-Berfa



HAUSMACHERWURST SCHMITT

Volker Schmitt

PRODUKTE

- Wurst-, Fleisch- u. Grillspezialitäten von Schwein und Rind
- Eier (Hühnermobil) und Honig in Kooperation anderer Direktvermarkter
- Lohnschlachtungen (Rinder/Schweine)

SPEZIALITÄTEN

Stracke, Kartoffelwurst, Schwarzenmagen u. -wurst, Leber- u. Blutwurst, Pfeffer- u. Chilibeißer, Steaks, Lendenspieße u. Bratwürstchen, Schinken, Fleischwurst, Fleisch u. Fleischpakete uvm.



BESONDERHEITEN

- Geprüfte Qualität Hessen mit Auszeichnung der Stracke (Bronzener Qualileo 2020)
- Gutes aus Waldhessen
- EU-Schlachtzulassung (Rinder/Schweine)

SERVICELEISTUNGEN

- Geschenkgutscheine u. Präsentkörbe
- DHL-Versand
- 24h-Automaten (Grill- u. Wurstgenuss nach Ladenschluss)

WO UND WANN

- Hofladen Ottrau-Bahnhof:
Mo. - Sa. 9.00 -13.00 Uhr
Mo. - Fr. 15.00 -18.00 Uhr
- Regionalmarkt Lauterbach
- Feierabendmarkt Alsfeld
- Raiffeisen-Tankstelle Alsfeld



Hausmacherwurst Schmitt
Inh. Volker Schmitt
Am Bahnhof 2
34633 Ottrau-Bahnhof
T. 06639 / 8120
F. 06639 / 870883

info@hausmacherwurst-schmitt.de
www.hausmacherwurst-schmitt.de



Was man hier erlebt,
hallt nach, auch wenn
der Urlaub schon
vergangen ist.

Vulkanregion Vogelsberg
Tourismus GmbH
Am Vulkaneum 1
63679 Schotten
T. 06044 / 96693-0

info@vogelsberg-touristik.de
facebook.com/regionvogelsberg
instagram.com/regionvogelsberg
www.vulkanregion-vogelsberg.de

LIEBLINGSSTÄDTE

Stadt | Geschichte | Erleben



Schätze entdecken

Fachwerkliebhaber haben hier viel zu entdecken beim genüsslichen Stadtbummel durch die verwinkelten Gassen der charmanten Orte. Historische Stadtführungen, kleine Museen, urgemütliche Restaurants und heimelige Cafés mit regionalen Spezialitäten. Manches ist weltbekannt, wie das Rathaus in Alsfeld, anderes will wie ein Schatz entdeckt werden. Der Blick in die Gasse „Am Graben“ in Lauterbach; die Stadt Grünberg mit ihrem Marktplatz, umsäumt von Fachwerkbauten; das Schloss in Homberg (Ohm) und die fünf Burgen von Schlitz.

Natürliches erleben

Der Vogelsberg ist die am dünnsten besiedelte Region in Hessen. Manche haben ihre Liebe zur Natur zum Beruf gemacht und zeigen, welche Salben, Cremes oder Tees man aus Kräutern von der Wiese herstellen kann, wie Seife gekocht, Naturfotos geschossen, Brot gebacken oder Käse aus Milch hergestellt wird.

Was man hier erlebt, hallt noch nach, wenn der Urlaub schon vergangen ist – ein Stück vom Vogelsberg bleibt.





IMKEREI FINK

Regina Fink

PRODUKTE

Honig:

- Frühjahrsblüte
- Sommerblüte

BESONDERHEITEN

Schaubeute mit Blick
ins Bienenvolk

SERVICELLEISTUNGEN

Führung und Besichtigung
der Imkerei

WO UND WANN

Telefonische Absprache

Regina Fink
Raiffeisenstraße 4
36326 Antrifftal-Bernsburg
T. 06692/911311

bernsburger.finken@web.de



VOGELSBERTGANNE GBR

Dirk und Iris Hill

PRODUKTE

Anbau von Nordmantannen, Blaufichten, serbischen Fichten und Coloradotannen.

BESONDERHEITEN

Vermarktung von Weihnachtsbäumen, die regional in Antrifttal angebaut werden. Mitglied im Verband Naturbaum aus Hessen. Mitglied im Bundesverband der Weihnachtsbaumerzeuger.

SERVICELLEISTUNGEN

Wir bieten Weihnachtsbäume zum Selberschlagen als Firmen-

Event sowie für Privatpersonen oder kleine Gruppen an. Unsere Kulturen können ganzjährig besichtigt werden.

WO UND WANN

Hofverkauf ab dem 2. Adventswochenende in:

- 36326 Antrifttal/Ohmes, Triftweg 12, T. 06635/919114
- 36304 Alsfeld/Liederbach, Romröderstr. 50, T. 06631/72338
- 36341 Lauterbach, Am Graben 74, T. 06641/6409813
- 34637 Schrecksbach, Gewerbestr. 8, T. 0151/42835548

Termine zum selber schlagen der Weihnachtsbäume; weitere Öffnungszeiten auf unserer Homepage.



Vogelsbergtanne
Dirk u. Iris Hill Gbr.
Triftweg 12
36326 Antrifttal-Ohmes
T. 06635/919114

vogelsbergtanne@gmx.de
www.vogelsbergtanne.de





Das Alsfelder Landei
 Familie Schlitt
 Schönwiesenweg 14
 36326 Antritttal-Vockenrod
 T. 06631/709562
 M. 0151/59936332

info@alsfelder-landei.de
www.alsfelder-landei.de

DAS ALSFELDER LANDEI

Familie Schlitt

PRODUKTE

- Frische Eier vom Weideexpress
- Eiernudeln (Weizen oder Dinkel)
- Erdbeeren zum Selbstpflücken
- Erdbeeraufstrich
- Kartoffeln
- Wurst/Fleisch von selbst gezüchteten Schweinen
- Suppenhühner
- Hähnchen

SERVICELEISTUNGEN

- Lieferservice
- Präsentkörbe

BESONDERHEITEN

- Geflügel bekommt komplett gentechnikfreies Futter
- Eier, Nudeln, Erdbeeraufstrich und Erdbeeren zum Selbstpflücken sind Vogelsberg ORIGINAL
- Bauernhof als Klassenzimmer

WO UND WANN

- Hofladen zu Hause
- verschiedene Märkte in der Region
- Automaten:
 - Keidelsweg 14, Altenburg
 - Schwabenröder Str. 44, Alsfeld
 - Berliner Str. 8, Leusel



GEMÜSEANBAU ARTENREICH

Roman Kessler

PRODUKTE

Gemüse

SPEZIALITÄTEN

Besondere Sorten von
Kartoffeln, Tomaten und
wohlschmeckende Möhren

BESONDERHEITEN

Bio Betrieb,
zertifiziert bei ABCERT,
BIO-Landbau DE.ÖKO.006
DE HE 006 20615 A

WO UND WANN

Kartoffeln, Möhren oder Kür-
bisse (zum Einlagern) können
im Herbst telefonisch oder per
Mail ab 25kg bestellt werden.

Unser (v. a. Wurzel-)Gemüse
ist über Keutzer`s Gemüse-
kiste erhältlich.



Roman Kessler
Am Welsbach 43
36325 Feldatal-Kestrich
T. 06637/9185584
kessler.feldatal@gmx.de



Heike Kirsten
 Alter Bergweg 5
 36325 Feldatal-Köddingen
 M. 0176/71200104

shop-natuerlichbyfamilienzeit@outlook.de
www.natuerlichbyfamilienzeit.com

NATÜRLICH BY FAMILIENZEIT

Heike Kirsten

PRODUKTE

Ketchup, Pesto, Würzpasten, Sirups, Brotaufstriche, Gelees

SPEZIALITÄTEN

- Tomatenketchup nach eigenem Hausrezept
- Fruchtsirups (verschiedene Sorten, saisonal)
- Kaffeegelee

SERVICELLEISTUNGEN

Individuelle Präsentkörbe nach Kundenwunsch



BESONDERHEITEN

frische Produkte aus regionalen Anbau und eigenem Garten selbst geerntet und eigene Produktion der Produkte, ausschließlich saisonale Produktvielfalt

WO UND WANN

- Do. 8.00 - 13.00 Uhr Lauterbach
- Do. 16.00 - 20.00 Uhr Alsfeld (momentan wegen Corona noch nicht gestartet)
- Fr. 8.00 - 14.00 Uhr Alsfeld
- Fr. 15.00 - 20.00 Uhr Schotten
- jeden 2. Freitag im Monat 14.00 - 18.00 Uhr Groß Felda
- jeden 1. Samstag im Monat 9.00 - 14.00 Uhr Regionalmarkt Lauterbach



ERLEBNISBAUERNHOF STEIN

Albrecht & Christiane Stein

PRODUKTE

- Kuchen
- Milchshakes mit Früchten aus der Region

SERVICELIESTUNGEN

- Hoffeste (Feldataler Mühlenfest)
- Kindergeburtstage, Schulklassen
- Kindergärten, Wanderer und Radfahrer

BESONDERHEITEN

- Partner der Hessischen Milch und Käsestraße (Rhön und Vogelsberg)
- Bauernhof als Klassenzimmer
- Integrierter Klimaschutzplan Hessen 2025

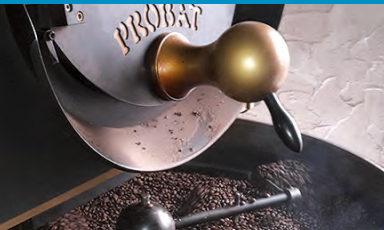
WO UND WANN

Öffnungszeiten und Bewirtung nach Absprache telefonisch oder per Mail.



Albrecht & Christiane Stein
Mittelgasse 1
36325 Feldatal-Stumpertenrod
T. 06645/9180029

Christiane-Stein@gmx.de
www.bauernhof-stein.de



Saul Stobezki
Großfeldaer Straße 21
36325 Feldatal-Ermenrod
M. 0177/7977673
saulstobezki7@gmail.com

PERIENTE CAFÉ – KAFFEERÖSTEREI

Saul Stobezki

PRODUKTE

- Kaffee frisch geröstet
- Espresso

SPEZIALITÄTEN

Import der Rohware aus verschiedenen Ländern (Zentralamerika, Afrika)

SERVICELEISTUNGEN

Verkauf ab Hof

WO UND WANN

Telefonische Absprache

KÖDDINGER KRÄUTERLADEN

Renate Wichter

PRODUKTE

- Tee
- getrocknete Kräuter
- Kräuterprodukte
- Kräuterelexiere
- Bücher

BESONDERHEITEN

Tee, getrocknete Kräuter
zertifiziert nach EG-Bio-VO
Kontrollstelle DE-Öko-006

SERVICELEISTUNGEN

- Versand möglich
- Zusammenarbeit mit der
Vogelsberger Kräuterschule
Marianne Waldau

WO UND WANN

Do. 15.00 - 19.00 Uhr
Wochenende nach
telefonischer Absprache



Renate Wichter
Hangelsbergweg 1
36325 Feldatal-Köddingen
T. 06645 / 780392
F. 06645 / 780392

kraeuterladen-koeddingen@t-online.de



Die Weite des Himmels,
der ruhige Schlag des
Herzens und das einfache
Leben - willkommen im
Vogelsberg.

Vulkanregion Vogelsberg
Tourismus GmbH
Am Vulkaneum 1
63679 Schotten
T. 06044 / 96693-0

info@vogelsberg-touristik.de
facebook.com/regionvogelsberg
instagram.com/regionvogelsberg
www.vulkanregion-vogelsberg.de

WEGE ÜBER DAS BASALTMASSIV

Aktiv die Region entdecken



Sanfte Hügel, rauer Basalt

Weit schweift der Blick vom Bilstein aus. Hügel mit Wäldern und kleinen Acker-Quadraten reihen sich aneinander, in der Ferne begrenzt vom nächsten Mittelgebirge. Eine einzigartige Landschaft hat hier die Natur in Jahrmillionen geschaffen, abgewetzt von Wind und Wasser. Rau und doch sanft in ihrer Form. Entdeckt werden kann sie wandernd auf Rundwegen für Halb- oder Tagestouren. Außergewöhnlich wird das Erlebnis mit tierischer Begleitung beim Lama- oder Eseltrekking.

Inmitten einer lauten Stille

Innehalten und lauschen ist im Vogelsberg angesagt. Denn es gibt viele Orte, an denen die Welt um einen still wird. Ungewohnt zunächst, ganz ohne den Lärm der Stadt, aber umso erholender. Der eigene Herzschlag gibt den Takt vor.

Ohne Verkehrshektik kann man den Blick schweifen lassen, auch wenn man auf dem Rad unterwegs ist. Ehemalige Bahntrassen, heute mit Feinasphalt aufbereitet, ebnen den Weg durchs Mittelgebirge.





Biohof Alex
Christoph Alex
Vogelsbergstr. 1
36399 Freiensteinau-Radmühl
T. 06666 / 782
M. 0170 / 3102636
info@biohof-alex.de
www.biohof-alex.de

BIOHOF ALEX

Christopf Alex

PRODUKTE

- Bio Vollkornnudeln:
Weizen, Dinkel
- Bio Eier
- Bio Vollkornmehl:
Roggen, Weizen, Dinkel
- Bio Getreide:
Dinkel, Roggen, Weizen
- Bio Suppenhühner
- Eis von „Die Eiseiligen“
- „Mein Bruderhahn“ Produkte:
 - Bio Hühnersuppe
 - Bio Bolognese
 - Bio Currywurst
 - Bio Hähnchen Curry

- Bio Eierstich
- Bio Geflügel Griller
- Bio Frikadellen
- Bio Brustfilet Curry
- Bio Grill Keule
- Bio Grill Flügel

BESONDERHEITEN

Bio Produkte
Verband: Biokreis

SERVICELEISTUNGEN

Präsentkörbe

WO UND WANN

- 24/7 SB Hofladen - Vogelsbergstr. 1, 36399 Freiensteinau;
- Lauterbacher Regionalmarkt - jeden ersten Samstag im Monat;
- Regionalmarkt Herchenhainer Höhe (Vogelschmiede) - jeden zweiten Sonntag im Monat



HEIDIS CAFÉ-STÜBCHEN

Jürgen Karl

PRODUKTE

Torten und Kuchen
aus eigener Backstube

SPEZIALITÄTEN

Hochzeitstorten

SERVICELEISTUNGEN

- Gutscheine
- Auslieferung von
Torten und Kuchen!

BESONDERHEITEN

Zur Adventszeit Verkauf
von selbstgebackenen
Plätzchen und Stollen

WO UND WANN

Mo., Di., Fr., Sa. 14.00 - 18.00 Uhr
So. 13.00 - 18.00 Uhr



Jürgen Karl
Friedhofsweg 5
36399 Freiensteinau
Ober-Moos

T. 06644 / 1438

www.heidis-cafestuebchen.de



Hans Heinrich Rehberger
Naxburgweg 6
36399 Freiensteinau-
Ober-Moos
T. 06644 / 7133
h.hch.rehberger@web.de

HOBBYIMKEREI REHBERGER

Hans Heinrich Rehberger

PRODUKTE

- Honig aus Ober-Moos und Umgebung
- Imkereiprodukte

WO UND WANN

- Telefonische Absprache
- Wochenmarkt Lauterbach, donnerstags 8.00 - 13.00 Uhr
- Regionalmarkt Lauterbach, jeden 1. Sa. im Monat, Zeitraum: März - Dezember 9.00 - 14.00 Uhr



IMKEREI JÜRGEN DECHER

Jürgen Decher

PRODUKTE

Honig von den eigenen
Bienenvölkern

SPEZIALITÄTEN

Honig

BESONDERHEITEN

- Honig aus der Region
- Vermarktung des Honigs
nach den Richtlinien des
Deutschen Imkerbundes

WO UND WANN

Mo. - Sa. 9.00 - 18.00 Uhr



Jürgen Decher
Ermenröder Straße 4
35329 Gemünden (Felda) -
Hainbach

M. 0171/1407327

juergenhainbach@t-online.de



Udenhausener Bauernbrot
GmbH & Co KG
Martin Appel
Bgm.-Lorentz Str. 12
36323 Grebenau
T. 06646/571

info@udenhausener-bauernbrot.de
www.udenhausener-bauernbrot.de

UDENHAUSENER BAUERNBROT GMBH & CO KG

Martin Appel

PRODUKTE

Bauernbrot in altdeutschen Steinöfen gebacken. Stangenbrote, Brötchen, Weißbrot und Stoffwechselbrot

SPEZIALITÄTEN

100 % Roggenbrot ohne Hefe und Weizen. Bio Vollkornbrote, Dinkel-, Hafer-, Sonnenblumen-, Kürbisbrote

SERVICELEISTUNGEN

Täglicher Versand zu Ihnen möglich Weitere Leistungen auf Anfrage

BESONDERHEITEN

- Bio zertifiziert
- Backen ohne Backhilfsmittel
- Hergestellt aus regionalen Zutaten
- Betriebsbesichtigung für Einzelpersonen u. Gruppen (Vereine, Betriebe etc.) nach Anmeldung möglich.

WO UND WANN

Auf Anfrage senden wir Ihnen gerne unsere Vertriebsstellen zu. Möglichkeit des Brotkaufes auch vor Ort in der Produktion.



MICHAEL KAISER

PRODUKTE

- Sommer:
 - Erdbeeren
- Ab Mitte August:
 - Speisekürbisse
 - Halloweenkürbisse
 - Zierkürbisse
- Ab September:
 - Rosenkohl
 - Rot- und Weißkraut
- Weihnachtszeit:
 - Blaufichten
 - Nordmannstannen

WO UND WANN

- Zur Erdbeerzeit täglich:
Hauptstraße 36,
36287 Breitenbach a. Herzberg,
Landkreis Hersfeld-Rotenburg
- sonst telefonische Absprache
- Erdbeeren zum Selberpflücken
- Direktverkauf



Michael Kaiser
 Heegweg 3
 36323 Grebenu-Wallersdorf
 T. 06675/474
erdbeerkaiser@yahoo.de



**DER
VULKAN
KOCHE!**

Hier vereinen sich Geschmack und Leidenschaft. Regional, lecker und oftmals in Bio-Qualität – aus dem, was hier wächst, zaubern hiesige GastronomInnen Gerichte, mal typisch Vogelsberg, mal neu interpretiert.

Aktionsgemeinschaft
Vogelsberger Gastronomen

www.der-vulkan-kocht.de
facebook.com/regionvogelsberg

DER VULKAN KOCHT - TEIL I

Vorhang auf für den Genuss



Aus Liebe zum Genuss

Mit seinen Höhenzügen und ausgedehnten Wäldern, den Weideflächen und Streuobstwiesen ist der Vogelsberg eine vom Menschen geprägte Kulturlandschaft: artenreich in Flora und Fauna, wertvoll und schützenswert in seinem typischen Basalt-Boden. Was hier wächst, erhält einen außergewöhnlichen Geschmack. Hiesige GastronomInnen lieben es, mit regionalen Lebensmitteln zu kochen, vom Apfel bis zur Kartoffel, vom Lammfleisch bis zum Rehrücken.

Naturschutz geht durch den Magen

Ohne den Menschen würden manche der Ökosysteme verschwinden. Vögel, Insekten, Echsen und Fledermäuse sind dankbar für die Streuobstwiesen mit alten Apfelsorten. Auf den ungedüngten Bergmähwiesen wachsen, blühen und versamen sich seltene Kräuter, die Schafe und Lämmer bevorzugt fressen. So bleiben die Wiesen frei von Büschen, und Bodenbrüter wie das Braunkehlchen haben einen Lebensraum. Damit die wildreichen Wälder erhalten bleiben, muss ein ausgewogenes Verhältnis von Wild und Wald bestehen.





Thorsten Ahlbrand und
Martin Wagner
Hindenburgstraße 16
36355 Grebenhain-Ilbeshausen
T. A.: M. 0160/94940786
M. W.: M. 0174/9017282

thorsten@ahlbrand-wagner.de
www.ahlbrand-wagner.de

AHLBRAND UND WAGNER GBR

Thorsten Ahlbrand und Martin Wagner

PRODUKTE

Eier aus eigener Haltung,
Kartoffeln aus eigenem Anbau,
Fleisch- und Wurstwaren von
eigenen Schweinen u. Rindern,
Honig, Nudeln, Konfitüren,
Anzündholz

BESONDERHEITEN

Traditionelle Landwirtschaft,
bienenfrendliches Wirtschaften,
genfreier Betrieb, Naturschutz-
pflege mit Wasserbüffeln

SPEZIALITÄTEN

Kuhmilchkäse aus hofeigener
Milch, Produkte vom Wasser-
büffel saisonal

SERVICELEISTUNGEN

Liefer- und Partyservice,
Jährlich Sonntag 3. Advent
„Weihnachten im Stall“,
Catering mit hofeigenen
Produkten, Produkt- und
Präsentkörbe

WO UND WANN

SB Hofladen täglich
7.00 - 20.00 Uhr



VOGELSCHMIEDE

Nicole Aviény

PRODUKTE

Regionale Produkte von Direktvermarktern, individuelle Handwerkskunst, Verkaufsstelle: „Vogelsberger Original“

SPEZIALITÄTEN

Individuelle Zusammenstellung „Vogelsberger Genuss-Korb“, Sonnenaufgangsfrühstück, Mittagstisch, Sundowner

BESONDERHEITEN

Sonnterrasse auf 692 m Höhe mit 180°-Panoramablick von der Wetterau bis hin zur Rhön, Skylineblick Frankfurt inklusive;



Panomax-Webcam

(www.vogelschmiede.de)

SERVICELEISTUNGEN

Präsentkörbe;
geführte Wanderungen (Nordic Walking, Schneeschuhe) rund um den Premiumwanderweg „Bergmähwiesenzpfad“, Übernachtungsmöglichkeiten u. a. mit „Landvergnügen“.

WO UND WANN

Verkaufswagen und Jausenstube täglich ab 11 Uhr geöffnet.

März- Okt.: Regionalmarkt „Aussichtsreich“ jeden 2. So. ab 11 Uhr.

Abschluss der Marktsaison: „Herbstwiesenmarkt“ am 3. Okt. ab 11 Uhr.



Vogelschmiede
Nicole Aviény
Herchenhainer Höhe
Rasthausstraße 19b
36355 Grebenhain
T. 06644 / 91879 - 37

info@vogelschmiede.de
www.vogelschmiede.de



**ECHTER
DEUTSCHER HONIG**

Familienimkerei Gottschalk
Elias Gottschalk
An der alten Wiese 32
36355 Grebenhain-Hartmannshain

T. 06644 / 7198

M. 0160 / 95850506

elias.gottschalk@icloud.com

FAMILIENIMKEREI GOTTSCHALK

Elias Gottschalk

PRODUKTE

Bienenhonig

SPEZIALITÄTEN

Blütenhonig von der
Bergmähwiese

BESONDERHEITEN

Blütenhonig von der
Bergmähwiese als
Vogelsberger Original
prämiert

WO UND WANN

Haustürverkauf nach
vorheriger Absprache
(siehe Kontakt) und
Vogelschmiede,
Herchenhainer Höhe

SCHLACHTEREI UND FLEISCHHANDEL

Axel Hornung

PRODUKTE

- Rindfleisch und Rindfleischerzeugnisse
- Brühwurst
- Rohwurst

SPEZIALITÄTEN

gereiftes Rindfleisch
(ca. 4-8 Wochen)

SERVICELEISTUNGEN

Lohnschlachtungen für:

- Fleischereien
- Selbstvermarkter
- Erzeuger

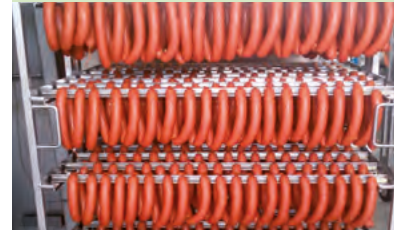
BESONDERHEITEN

- eigene Rinderschlachtung
- kurze Transportwege (Abholung u. Anlieferung möglich)
- keine Stressschlachtungen
- spezielles Rindfleischreifungsverfahren

WO UND WANN

9.00 - 12.00 Uhr
16.00 - 18.00 Uhr
und nach telefonischer
Absprache

Axel Hornung • Schlachtereier und Fleischhandel
36355 GREBENHAIN Tel.: 0 66 44 / 327 + 76 37
OT. BERMUTHSHAIN Fax: 0 66 44 / 91 83 52
An der Alten Schule 5 **DE HE 20104 EG**



Axel Hornung
An der alten Schule 5
36355 Grebenhain-
Bermuthshain

T. 06644 / 327 + 7637

axelhornung@t-online.de



Brückenwiesenhof
Löffler GbR
Andreas Löffler
Herbsteiner Str. 20
36355 Grebenhain-Ilbeshausen
T. 0171/6332937

www.brueckenwiesenhof-flk.de

BRÜCKENWIESENHOF LÖFFLER GBR

Andreas & Klaus Löffler

PRODUKTE

- Rohmilch am Automaten
- Rohmilchkäse aus unserer eigenen Milch
- Wurst von der Schlachtung eigener Rinder und Schweine
- Fruchtaufstriche und Honig
- Eier aus Freilandhaltung
- Ilbeshäuser Kuhmilchseife und Lemongras-Kuhmilchseife mit eigener Milch
- Eis von „Die Eisheiligen“

SPEZIALITÄTEN

unbehandelte Kuhmilch,
Rohmilchkäse – verschiedene
Sorten

BESONDERHEITEN

gentechnikfreie Erzeugung

SERVICELEISTUNGEN

Kunden können sich immer
vor Ort die Ställe und Tiere
ansehen;
Bauernhof als Klassenzimmer

WO UND WANN

365 Tage 24 Stunden
über den Verkaufsautomaten



SCHMIEDEGLUT GMBH

Nandger Franck

PRODUKTE

Messer für jegliche Anwendungsgebiete wie z.B. Küche, Jagd, Outdoor- und Bushcraftmesser, Schwerter und Äxte

SPEZIALITÄTEN

Handgeschmiedeter
Damaszenerstahl;

Durch ausgiebige Testverfahren und die Entwicklung mit Experten wurden unsere Messer zu einzigartigen Produkten.

BESONDERHEITEN

Handgefertigte Einzelstücke;

Schmiedevorführungen
(3. Sa. im Oktober)

SERVICELEISTUNGEN

- Einer der größten Anbieter von Messer-Schmiedekursen in ganz Europa
- Schwert Baukurse
- Schärfseminar (Messer selber schleifen)
- Schärfservice und Wärmebehandlung

WO UND WANN

Mo.- Fr. 9.00 -15.00 Uhr
telefonisch und
Termine nach Vereinbarung



Nandger Franck
Grebenhainer Str. 3
36355 Grebenhain
T. 06644 / 2080691

post@schmiedeglut.de
www.schmiedeglut.de



Dietmar Volk
 Ilbeshäuser Straße 2
 36355 Grebenhain
 T. 06644 / 404
 M. 0171 / 7754507
 F. 06644 / 7646

METZGEREI VOLK

Dietmar Volk

PRODUKTE

Fleisch- und Wurstwaren

BESONDERHEITEN

Schinkenbraten für größere
 Grillevents

SERVICELEISTUNGEN

Liefer- und Partyservice
 Produkt- und Präsentkörbe

WO UND WANN

Mo., Di. 7.00 - 18.00 Uhr
 Mi. 7.00 - 14.00 Uhr
 Do., Fr. 7.00 - 18.00 Uhr
 Sa. 7.00 - 12.00 Uhr

VULKAN LIKOER UND GELEE®

Katja Wittmann

PRODUKTE

Liköre, Fruchtaufstriche,
herzhafte Aufstriche

BESONDERHEITEN

aus eigenem Garten und in
umliegender Region selbst
geerntet und verarbeitet

SERVICELEISTUNGEN

- Verkostungen für Gruppen
ab 8 Pers. nach Anmeldung
- Geschenke auf Wunsch
mit persönlichem Etikett,
auf Vorbestellung

WO UND WANN

Di. 9.00 - 12.00 Uhr

Do. 13.00 - 18.00 Uhr

Sa. 9.00 - 14.00 Uhr

Märkte und produktführende
Geschäfte siehe Webseite



Katja Wittmann
Nieder-Mooser Straße 17
36355 Grebenhain-Metzlos
T. 06644 / 9182280

mail@vulkan-likoer-und-gelee.de
www.vulkan-likoer-und-gelee.de



**Bauernhof als
Klassenzimmer**

Sie haben Fragen rund um einen Bauernhofbesuch oder suchen einen geeigneten Hof in Ihrer Nähe?

Sie möchten Partnerbetrieb bei „Bauernhof als Klassenzimmer“ werden?

Dann wenden Sie sich an:

Amt für Wirtschaft und den ländlichen Raum

Agnes Baumgardt
Marburger Str. 69

36304 Alsfeld

T. 06631 / 792-708

agnes.baumgardt@
vogelsbergkreis.de

www.bak.hessen.de

BAUERNHOF ALS KLASSENZIMMER



Heimische Landwirtschaft hautnah und „live“ als außerschulischen Lernort entdecken – die Initiative „Bauernhof als Klassenzimmer“ macht es möglich.

„Bauernhof als Klassenzimmer“ bietet Schülerinnen und Schülern, aber auch Kindergartenkindern und anderen Interessierten die Möglichkeit, praxisnah und anschaulich den Ursprung der Nahrungsmittel kennenzulernen und ihr Wissen um die Produktionsweisen durch Erkundung, Beobachtung und Mitarbeit vor Ort zu erweitern.



©HMuKLV

VOGELSBERGER ZIEGEN

Sven Feistl

PRODUKTE

Fleisch- und Wurstspezialitäten von der Ziege und vom Lamm

SPEZIALITÄTEN

- Ziegen- und Schaffelle, medizinische Gerbung
- gekämmte Wolle, natur und gefärbt
- handgefertigte Naturseife mit Ziegenmilch

BESONDERHEITEN

Landschaftspflege mit Schafen und Ziegen von Naturschutz- u. FFH Gebieten zur Erhaltung der Artenvielfalten.

Burenziegen- und
Coburger Fuchsschafzucht
Sven Feistl und Susanne Wahl



Unsere beiden Produkte medizinisch gegerbte Schaf- und Ziegenfelle und Vogelsberger Ziegenmilch-Seife sind von der Jury unter die 100 besten Produkte gewählt worden und dürfen ab sofort das Siegel "Vogelsberg Original" tragen.

WO UND WANN

Bestellung per Telefon o. E-Mail
Auf regionalen Märkten wie u. a. der Regionalmarkt „Aus-sichtsreich“ auf der Herchen-hainer Höhe, Regionalmarkt in Lauterbach.



Vogelsberger Ziegen
Sven Feistl/Susanne Wahl
Am Michelsbach 9
36358 Herbstein
T. 06643/7738
M. 0173/3271376

info@vogelsberger-ziegen.de
www.vogelsberger-ziegen.de



KLANGSCHALENTHERAPIE UND SCHMUCKDESIGN

Hannelore Greb

PRODUKTE

Schmuckstücke für Erwachsene, Jugendliche und Kinder

SPEZIALITÄTEN

- Basalt-, Edelstein-, Leder- und Kork-Schmuckstücke (Ketten, Armbänder, Fußkettchen, Ohringe)
- Individuell auf Maß u. Wunsch gefertigt
- Reparatur u. Umarbeitungen (soweit möglich)

BESONDERHEITEN

„Vogelsberg Original“, Verarbeitung von Basaltsteinen in der Urform aus dem Vogelsberg in Kombination mit weiteren Materialien

SERVICELEISTUNGEN

- Kurse (1-5 Personen): Schmuckgestaltung (5,- € /Pers. + Materialkosten).
- Material: Basalt, Edelsteine, Lava, Schaumkoralle, Zuchtperlen, Glasperlen.
- Zwischenteile aus 925-Silber/-vergoldet, Edelstahl, Zinklegierung.



Klangschalentherapie
und Schmuckdesign
Hannelore Greb
Hochstr. 29
36358 Herbstein-Stockhausen
M. 0160/97042188

hannelore.greb@t-online.de
www.klang-und-schmuck.de

WO UND WANN

Termine nach telefonischer
Absprache

METZGEREI OTTMAR GÜNTHER

Ottmar Günther

PRODUKTE

Wurst- und Fleischwaren aus eigener Schlachtung und handwerklicher Herstellung

SPEZIALITÄTEN

Neben gewöhnlichen Wurst- und Fleischwaren bieten wir im Bereich Grillen unseren „Altefeldtaler“ und als besondere regionale Produkte Kartoffelwurst und Schmerhaut an.

BESONDERHEITEN

Einsatz von wenig Zusatzstoffen Verarbeitung z.B. bei der Kartoffelwurst mit Biokartoffeln vom Biohof Faust in Müs.

SERVICELEISTUNGEN

- Hausschlachtungen von Schwein, Rind, Schaf
- Wurstplatten u. Präsentkörbe
- Belieferung von Feiern und Festen
- Postversand deutschlandweit

WO UND WANN

Mo. - Sa. 6.30 - 12.30 Uhr
Di., Do. u. Fr. 15.00 - 18.00 Uhr



Ottmar Günther
Mühlweg 3
36358 Herbstein-Stockhausen
T. 06647 / 1280
ottmar-guenther@t-online.de



Fuchshöfe GmbH
Erlenweg 9
36358 Herbstein-Altenschlirf
T. 06643/918485
F. 06643/919893
info@fuchshoefe.de
www.fuchshoefe.de

FUCHSHÖFE GMBH

PRODUKTE

Rund 100 Käsespezialitäten aus Kuh-, Schaf- und Ziegenmilch sowie Milchprodukte in biologischer und meist handwerklicher Qualität; Bio-Lammfleisch- und Wurst, Bio-Eier.

SPEZIALITÄTEN

Käse unserer „Hauskäserei“ (Gemeinschaft Altenschlirf), Möhrenlaibchen, Ebbelweikäs, Stoppelhopsler, Rhöner Knötchen, Sultans Freude, Viamala-Bergkäse und vieles mehr!

BESONDERHEITEN

Gegründet von hessischen Hofkäsereien sind die Fuchshöfe als Direkthandel seit mehr als 25 Jahren ein kompetentes Bindeglied zwischen regionalen Hofkäsereien, Wiederverkäufern und Käsefreunden.

WO UND WANN

Unsere Marktzeiten:
Mi. 7.00 - 13.30 Uhr Fulda
Do. 8.00 - 13.00 Uhr Lauterbach
Fr. 8.00 - 13.30 Uhr Bad Hersfeld
Sa. 7.00 - 13.30 Uhr Fulda
siehe www.fuchshoefe.de

Interessierte Wiederverkäufer (Hofläden, Einzelhandel, Gastronomie) wenden sich bitte an unser Büro in Altenschlirf.



MUTTERKUHBERIEB V. SCHÖNFELS

Hans-Jörg Schönfels

PRODUKTE

Bio-Beef Rindfleisch

BESONDERHEITEN

Das Futter für die Charolais Rinder wird ausschließlich auf dem eigenen Biobetrieb erzeugt.

SERVICELEISTUNGEN

Verschiedene Größen von Fleischpaketen lieferbar. Bestehend aus Braten, Rouladen, Gulasch, Steaks, Hackfleisch u. Suppenfleisch. Portioniert u. vakuumverpackt.

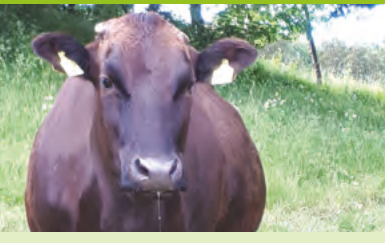
WO UND WANN

Im März und November nach telefonischer Rücksprache direkt vom Charolais Mutterkuhbetrieb



Hans-Jörg v. Schönfels
Oberndorf-Höfe 1
36358 Herbstein
T. 06643 / 799342
M. 0171 / 3688448

vonschoenfels@t-online.de
www.Bio-Beef.net



Marcel Turowski
 Altenschlirfer Str. 16
 36358 Herbstein

T. 06647 / 402
 M. 0176 / 84513499

Bloche-marcel@web.de
<https://bloche.friedhold.de>

Facebook: Bloche
 Instagram: turowskimarcel

BLOCHE

Marcel Turowski

PRODUKTE

- Hausmacher Wurst
- Dosenwurst
- Grillspezialitäten
- Rindfleisch

SPEZIALITÄTEN

Wagyu Fleischpakete

BESONDERHEITEN

Tiere aus eigener Aufzucht,
 gentechnikfreie Fütterung

SERVICELEISTUNGEN

- Besichtigung / Führung
 auf Anfrage
- Produkt- und Präsentkörbe

WO UND WANN

Mo. - Fr.: 16.00 - 19.00 Uhr
 Wochenende: 10.00 - 18.00 Uhr
 oder nach telef. Absprache



BIOLAND-IMKEREI WUDEL

Niklas Wudel

PRODUKTE

- Honig
- Lippenbalsam, Handbalsam
- Kerzen aus Bienenwachs
- Liköre und Met
- Blütenpollen

BESONDERHEITEN

Alle Produkte nach eigener
Rezeptur gefertigt
Bioland zertifiziert

WO UND WANN

Bestellung per
Telefon oder E-Mail
Lieferung und Abholung
nach Absprache



Niklas Wudel
Eichenröder Weg 1
36358 Herbstein
T. 06643/919765
M. 0171/2652706

imkerei-wudel@web.de
www.imkerei-wudel.de



demeter

Hofladen in Altenschlirf
Erlenweg 9
36358 Herbstein-Altenschlirf
T. 06647/9606605
laden@gemeinschaft-altenschlirf.de

Hofverkauf der Gärtnerei
Müser Straße 1
36358 Herbstein-Stockhausen
T. 06647/9606651
gaertnerei@gemeinschaft-altenschlirf.de
www.gemeinschaft-altenschlirf.de

GEMEINSCHAFT ALTENSCHLIRF

Hofladen in Herbstein-Altenschlirf /
Hofverkauf der Gärtnerei in Herbstein-Stockhausen

PRODUKTE

Hofladen Altenschlirf:

Biosortiment mit Backwaren, Molkereiprodukten, Obst und Gemüse sowie ausgewählte Naturkosmetik; Coffee to go

SPEZIALITÄTEN

Große Bio-Käse-Auswahl, hochwertiges aus den Werkstätten der Gemeinschaft: Holzbrettchen und Tablett, Bienenwachskerzen und Schönes aus Wolle.

WO UND WANN

Hofladen Altenschlirf:
Mo. - Sa. 8.30 - 12.00 Uhr
Mo., Di., Do., Fr. 14.30 - 18.00 Uhr



GEMEINSCHAFT
altenschlirf

PRODUKTE

Hofverkauf Stockhausen:

Saisonale Feld- u. Gartenfrüchte aus unserer Demeter-Gärtnerei: Kartoffeln, Tomaten, Salate, frische Kräuter, Paprika, Auberginen, Kürbisse, Bohnen, verschiedene Kohlsorten o. Beerenobst.

SPEZIALITÄTEN

Kräuter- und Blüten-salze, Blü-ten-tee aus eigener Herstellung, Ge-mü- und Kräuterjungpflanzen aus eigenem Anbau

BESONDERHEITEN

Unser breites Obst- ud Gemüse-sortiment wächst ausschließlich in Stockhausen.

WO UND WANN

Hofverkauf Stockhausen:
Mo. - Fr. 8.30 - 17.00 Uhr
Sa. 8.30 - 12.00 Uhr

BEERENOBSTGEMEINSCHAFT RHÖN/VOGELSBERG GBR

Christoph Münker

PRODUKTE

- Fruchtsäfte Bio & konventionell
- Bio Sirupe & Liköre
- Fruchtweine, Schaumweine
- Spirituosen

SPEZIALITÄTEN

- Bio Sirupe
- Muttersäfte
- Liköre

BESONDERHEITEN

- Bio
- VHD Landmarkt

SERVICELEISTUNGEN

- Betriebsführungen
- Vorträge und Verkostungen
- Geschenkpackungen und -körbe

WO UND WANN

- Mitglieder (nach telefonischer Anmeldung)
- REWE Landmarkt
- tegut
- Online-Shop



Beerenobstgemeinschaft
Rhön/Vogelsberg GbR
Sieberzer Straße 1
36154 Hosenfeld (Fulda)
M. 0151/23471369

info@beerenobst-rv.de
www.beerenobstgemeinschaft.de



**DER
VULKAN
KOCHT!**

Aktionsgemeinschaft
Vogelsberger Gastronomen
Vulkanregion Vogelsberg
Tourismus GmbH
Am Vulkaneum 1
63679 Schotten
T. 06044 / 96693 - 0

info@vogelsberg-touristik.de
www.der-vulkan-kocht.de
facebook.com/regionvogelsberg

DER VULKAN KOCHT - TEIL II



Wild, Wald und Wellness

Findet man als Wanderer im Wald aufgewühlte Stellen, sind das Wellness-Oasen für Wildschweine. Auf der Suche nach Eicheln oder Engerlingen ziehen sie mit ihren Rüsseln Furchen in den Waldboden und pflegen beim Suhlen mit der Schlamm-packung ihre Haut. Zu viele Tiere schaden jedoch dem Baum-Nachwuchs, so dass eine behutsame Jagd notwendig ist. Ein Glücksfall für die Gastronomie, denn Wildbret ist qualitativ hochwertig, mager und vitaminreich.



Wissen, wo es herkommt

Wenn die Lammkeule im Wiesenheu gegart mit Rosmarinkartoffeln vor uns auf dem Teller dampft, ist das letzte Teil des Puzzles gelegt. Viele einzelne Teile greifen ineinander und ergeben ein Bild, das Mensch und Natur dient. Die Gastronomin kennt den Schäfer, die Muttertiere und ihre Lämmer. Sie weiß, wo die Hutungen liegen, auf denen sich die Schafe sattessen durften und die durch sie erhalten bleiben für seltene Pflanzen und Tiere. Sie kennt den Metzger und die Kartoffelbäuerin persönlich. Der Rest kommt aus dem eigenen Kräutergarten. Genuss regionaler und nachhaltiger geht nicht.

Die besten Nebendarsteller

Kräuter sind in Hessen besonders wichtig. Märchenhaft-magische sieben Stück sind es bei der „Grünen Soße“. Im Vogelsberg werden sie verwendet zum Verfeinern der regionalen Köstlichkeiten. Geräucherte

Forelle gehört dazu, wie auch Erdbeeren, Kürbis oder das Fleisch des Roten Vogelsberger Höhenviehs. Letzteres wird wieder vermehrt gezüchtet, ist es doch an das Leben hier angepasst, genügsam und gutmütig. Wie viele alte Rassen ist es ein Alleskönner und war schon zur Zeit der Kelten Lieferant für Fleisch und Milch und wurde zugleich als Zuchtier eingesetzt.

Essbare Bodenschätze

„Eine gute Kartoffel muss zwei Steine weggeschoben haben“, hieß es früher. Mit Handarbeit und Sorgfalt wachsen auf den basaltigen Äckern des Vogelsberges die schmackhaftesten Kartoffeln im ökologischen Anbau.

Die „Blaue Anneliese“ fällt mit ihrer intensiv blauen Schale und Fleisch besonders auf. Sie ist allerdings bei der Ernte nur schwer aufzufinden zwischen all den Basaltsteinen.





Wilhelm Arnold
Mühltal 1
35315 Homberg (Ohm)
T. 06633/315

w.arnold@hainmuehle.de
www.hainmuehle.de

GASTHOF HAINMÜHLE

Wilhelm Arnold

PRODUKTE

Speisegastronomie mit regionalen Spezialitäten

SPEZIALITÄTEN

- Hauseigene
Apfelweinkelterei:
 - Apfelwein
 - Apfelbrand
 - Bio Apfelwein
 - Apfelschaumwein
- Bauernbrot aus dem Holzbackofen

WO UND WANN

- November - April:

Mo. - Fr.	ab 16.00 Uhr
Sa. und So.	ab 11.30 Uhr
- April - November:

Mo. - So.	ab 11.30 Uhr
-----------	--------------





IMKEREI BIENENHONIG BUCH

Jan-Hendric Buch

PRODUKTE

Honig aus eigener Imkerei

SPEZIALITÄTEN

- Frühjahrsblütenhonig
- Sommerblütenhonig

BESONDERHEITEN

Mitglied im „Deutschen Imkerbund“

SERVICELEISTUNGEN

Lieferservice nach Absprache möglich.

WO UND WANN

Direktvermarktung am Standort;
 Bestellung per Mail, Facebook
 oder telefonisch;
 Uns finden Sie auf Facebook &
 Instagram.



Jan-Hendric Buch
 Kirchstraße 23
 35315 Homberg-Bleidenrod
 M. 0152 / 21369231

BienehonigBuch@web.de
www.BienehonigBuch.de



METZGEREI CHRIST

Bernhard Christ

PRODUKTE

- Hausmacher Wurstspezialitäten aus eigener Schlachtung
- Aufschnitt
- Schlachtfrisches Mett
- Wurstgläschen

SPEZIALITÄTEN

- Fleischwurst (jährlich prämiert)
- Oberhessischer Presskopf
- Kartoffelwurst

BESONDERHEITEN

ausgesuchte Fleischqualität durch eigene Schlachtung im Haus;
vertrauenswürdige Lieferanten aus nächster Umgebung (Regional=Ideal).

WO UND WANN

Ohmcenter, Homberg (Ohm);
tegut, Kirtorf



Bernhard Christ
Ohmstraße 13
35315 Homberg (Ohm)
T. 06633 / 233

www.lieblingsmetzgerei.de

BÄCKEREI-CAFÉ-HOTEL

Friedhelm und Nicolas Dickel

PRODUKTE

Brot, Brötchen, Kuchen, Torten

SPEZIALITÄTEN

Original Holzofenbrot und Bauernbrot aus dem historischen Backhaus.

Verschiedene Körnerbrote

Alle Brote mit hauseigenem Sauerteig

SERVICELEISTUNGEN

Lieferung bis an die Haustüre mit unserem Verkaufsmobil.

BESONDERHEITEN

Alle Brote aus dem historischen Backhaus kommen aus dem Holzbackofen.

Mitglied im Verband geprüfte „Qualität Hessen“

WO UND WANN

Homberg-Nieder-Ofleiden
Unterstr. 20

Homberg-Ober-Ofleiden
Ohmstr. 3

Öffnungszeiten aller Filialen
siehe www.baeckerei-dickel.de



Bäckerei-Café-Hotel
Dickel GmbH & Co.KG
Mittelstraße 20
35315 Homberg Nieder-Ofleiden
T. 06429/331

backhaus@baeckerei-dickel.de
www.baeckerei-dickel.de



Christiane Feldbusch
 Jahnstr. 6
 35315 Homburg (Ohm)
 M. 0174/2470704

christiane.feldbusch@gmx.de
 facebook

FLORA-CREATIV

Christiane Feldbusch

PRODUKTE

Blumenarrangements mit Topfpflanzen, Schnittblumen und haltbaren Blumen, z. B. stabilisierte Rosen, Trockenfloristik

SERVICELEISTUNGEN

- Lieferservice bis 15 km kostenfrei
- Grabbepflanzung
- Kreativ-Kurse ausserhalb, d. h. man kann mich buchen und ich komme mit Material, los geht's
- Ausstellungen zu verschiedenen Anlässen, z. B. Muttertag



BESONDERHEITEN

- SB-Hofladen (ist durch Corona entstanden und dient dem kontaktfreien Einkauf)
- Blumenabo, d. h. Daueraufträge für Sträuße/Gestecke usw.
- Grabschmuck, Beerdigung, Hochzeit
- Upcycling, d. h. man bringt Gegenstände mit und lässt sie neu arrangieren

WO UND WANN

- Werkstatt
- Laden Öffnungszeiten:
 Fr. 9.00 - 18.00 Uhr
 Sa. 9.00 - 15.00 Uhr
- Bestellung/Abholung auch während der Woche mit Absprache möglich

SEIFENMANUFAKTUR GLATTHAAR

Hans-Jörg Glatthaar

PRODUKTE

Handgefertigte Naturseifen, Körperpflegeprodukte und Badezusätze

BESONDERHEITEN

Verwendung von ausgewählten rein pflanzlichen Ölen, Pflanzenbutter und Fetten, naturreinen ätherischen Ölen, hochwertigen Parfümölen, Milchprodukten, rein mineralischen und pflanzlichen Pigmenten sowie Kräutern und Blüten aus der Umgebung – bevorzugt aus biologischem Anbau.

SPEZIALITÄTEN

Naturseifen zum Duschen, Baden und Rasieren; Körperpflegeprodukte und Badezusätze

SERVICELEISTUNGEN

Samstags Vorträge auf Anfrage

WO UND WANN

Febr. bis Ende Okt. samstags
10.00 - 13.00 Uhr

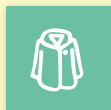
Winterladen im Blockhaus:
November und Dezember
freitags und samstags
14.00 - 20.00 Uhr



Hans-Jörg Glatthaar
Hauptstraße 34
35315 Homburg-Appenrod
T. 06633 / 919738

www.seifenmanufaktur-glatthaar.de
info@seifenmanufaktur-glatthaar.de

Seifenmanufaktur Glatthaar



Wollmanufaktur
 Dr. Corinna Marx
 Neumühle
 35315 Homburg/Ohm
 T: 06633/9110822
corinna.marx@neumuehle-homburg.de
www.neumuehle-homburg.de

WOLLMANUFAKTUR

Dr. Corinna Marx

PRODUKTE

Die Wolle der eigenen Coburger Fuchsschafe wird versponnen und verstrickt oder auf dem Webstuhl verwebt.

Aus Leinen- und Baumwollgarn werden hochwertige Wohnaccessoires handgewebt, wie Tischwäsche und Handtücher.

BESONDERHEITEN

Keine Anwendung von Insektiziden und/oder Pestiziden.

SPEZIALITÄTEN

Handschuhe, Socken, Sitzkissen für Stühle und Bänke, Pullover, Jacken, Wolldecken, (Katzen-) Körbe, handgesponnene Wolle, Mützen, Schals und vieles mehr.

SERVICELEISTUNGEN

Jeder 1. Freitag im Monat offene Werkstatt von 15.00 - 18.00 Uhr oder nach Anmeldung.

WO UND WANN

Besichtigung und Verkauf in der Neumühle nach Voranmeldung

Wollmanufaktur



KERAMIKWERKSTATT

Karin Schweikhard

PRODUKTE

Hochgebrannte Steinzeugkeramik bei 1.280 °C, Schalen, Vasen, Dosen, Servierplatten, Becher, Tassen, Teller

SPEZIALITÄTEN

Eckige u. ovale Servierplatten u. Vasen mit malerischem Dekor, Gefäßunikate, Holzbrandkeramik

BESONDERHEITEN

Eigene Gesteinsmehl Glasuren, Brand im Gas- u. Holzbrennofen (Reduktionsbrand), glasiert in Wachsaussparteknik, spülmaschinenfest und mikrowellengeeignet

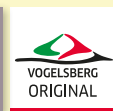
SERVICELEISTUNGEN

Versand auch per Post möglich

WO UND WANN

Ausstellungsraum im umgebauten alten Pferdestall, Besuch nach tel. Absprache.

„Tag der offenen Töpferei“ – 2. März Wochenende (www.tag-der-offenen-toepferei.de), Töpfermärkte u. Ausstellungen: Termine unter www.karin-schweikhard.de



Keramikwerkstatt
Karin Schweikhard u.
Michael Limbeck
Obergasse 4
35315 Homberg-Maulbach
T. 06633 / 7327

info@karin-schweikhard.de
www.karin-schweikhard.de



Karina Schepp
 Mühlthal 12
 35315 Homburg (Ohm)
 T. 06633/5886
info@landhaus-pletschmuehle.de
www.pletschmuehle.com

SPEISEGASTSTÄTTE LANDHAUS PLETSCHMÜHLE

Karina Schepp

PRODUKTE

Gutbürgerliche Küche, regionale Produkte aus dem Vogelsberg

SPEZIALITÄTEN

Traditionelle Landhausschmankerl, Schnitzel in vielen Variationen, familieneigene Kelterei

BESONDERHEITEN

Hofladen „Geschmack mit Herz“, direkter Verkauf u.a. Vogelsberger Originale, direkter Einstieg in Wander- und Radwege; Jausenstation (Mai – Oktober) SB

SERVICELLEISTUNGEN

Feste, Feiern; Einkaufen u. Genießen; Einfach...Immer...Mal... Natürlich... Anders...; Wandergruppen u. Biker sind herzlich Willkommen; Gruppenarrangement

WO UND WANN

Das Landhaus am Wochenende
 Hofladen und Jausenstube
 Fr. + Sa. 13.00 - 17.00 Uhr
 So. 15.00 - 17.00 Uhr
 je nach Wetterlage

Gaststube Landhaus

Pletschmühle

Fr. u. Sa. nur nach Gruppenreservierung auf Vorbestellung

So. 11.30 - 14.00 Uhr

À-la-Carte-Betrieb



GEFLÜGELHOF KARIN WAGNER

Karin Wagner

PRODUKTE

- Geflügel
- Eier
- Nudeln
- Bauernbrot
- Wurstspezialitäten aus der Region

BESONDERHEITEN

- Nudelherstellung aus Durum-Weizen aus kontrolliertem Anbau.
- Eier aus Boden- und Freilandhaltung.
- Mitglied: „Gutes aus Hessen“

WO UND WANN:

Hofladen in
Homberg-Neu-Ulrichstein
Mi., Fr. 15.00 - 18.00 Uhr
Sa. 9.00 - 12.00 Uhr

Unser Hofladen ist auch auf dem Gleentalmarkt in Kirtorf einmal monatlich und zweimal wöchentlich auf dem Wochenmarkt in Marburg für seine Kunden da.



Karin Wagner
Buchhainer Straße 3
35315 Homberg (Ohm)
T. 06633 / 9110484
M. 0173 / 8620943

wagnerdannrod@web.de





Marco Wilhelm
Hauptstraße 33
35315 Homberg-Appenrod
M. 0173/9141983
MWA71@gmx.de
facebook

IMKEREI MARCO WILHELM

Marco Wilhelm

PRODUKTE

Honig

SERVICELLEISTUNGEN

Lieferservice
im erweiterten
Gemeindegebiet

WO UND WANN

Mo. bis Sa. 17.00 - 18.00 Uhr
Telefonische Bestellung

LASTORIA E.V., GEMEINNÜTZIGER GESCHICHTS- UND KULTURVEREIN

Monika Felsing

PRODUKTE

Bücher, Hörbücher, E-Books,
Zeitzeugen- und Musik-CDs

SPEZIALITÄTEN

- Zeitzeugengeschichten
- Coversongs
- Mundart

BESONDERHEITEN

Unsere Zeitzeugenprojekte haben Bezug zur Gegenwart und sind prinzipiell als Mitmachprojekte angelegt. Wir retten Erinnerungen, wollen mit Büchern und Coversongs dazu beitragen, dass die Mundart weiterlebt, und arbeiten generationsübergreifend, lokal, regional und international.

SERVICELEISTUNGEN

Wir kooperieren mit Vereinen, Museen und anderen Institutionen, bieten interaktive Vorträge und Mitmachkonzerte an – auch in Kleingruppen online, beispielsweise als Mitsingworkshops, Vorträge oder Gesprächsrunden.

WO UND WANN

Unsere Bücher gibt es im Buchhandel, bei Books on Demand (BOD) und bei unserem Verein, die CDs exklusiv über unseren Verein.



Lastoria e.V. – gemeinnütziger
Geschichts- und Kulturverein
c/o Monika Felsing
Berliner Str. 18
28203 Bremen
T. 0421/705675

mail@lastoria-bremen.de
www.lastoria-bremen.de
www.monikafelsing.de



Haberlach Hamacher GbR
Ober-Gleener Str.1
36320 Kirtorf-Heimertshausen
M. 0176/20481147
christinehaberlach@gmx.de

HOF HABERLACH, HABERLACH HAMACHER GBR

Christine Haberlach und Judith Hamacher

PRODUKTE

Verkauf: Milch an Molkerei,
Getreide an Bäckerei Sieben-
korn in Marburg und andere
Verarbeitungsbetriebe.
Kartoffeln, Gemüse.

SERVICELLEISTUNGEN

Besichtigungen und
Führungen

BESONDERHEITEN

Seit 1983 Demeterbetrieb.
Milchviehherde bestehend aus
rotem Vogelberger Höhenvieh,
muttergebundene Kälberauf-
zucht.

Saisonale Abkalbung und Faser-
leinanbau für „Hess Natur“.

WO UND WANN

Kartoffeln und Milch nach
telefonischer Absprache

KIRTORFER KARTOFFELVIELFALT

Fam. Helmut u. Gerda Meß

PRODUKTE

Verschiedene Kartoffelsorten
aus eigenem Anbau

WO UND WANN

Gleentalmarkt Kirtorf
Bauernmarkt Groß-Felda
ab Hof, Marburger Str. 14
in Kirtorf
nach Absprache



Helmut und Gerda Meß
Am Mühlbusch 2
36320 Kirtorf
T. 06635/7117
M. 0152/26580626
helmutmess@gmx.de



**ECHTER
DEUTSCHER HONIG**

Reinhold Wolf
Im Bonnfeld 11
36320 Kirtorf
T. 06635/885

wolf-reinhold-astrid@t-online.de

IMKEREI WOLF

Reinhold Wolf

PRODUKTE

Honig von eigenen
Bienenvölkern

SPEZIALITÄTEN

- Frühlingsblütenhonig
- Sommerblütenhonig
- Ingwer im Honig
(im Winterhalbjahr)
- Haselnuss im Honig
ab Nov. 2021
- div. Sorten Honigwein



SERVICELEISTUNGEN

- Präsentkörbe nach Wahl
- Geschenkgutscheine
- Führung mit Blick in das
Bienenvolk

BESONDERHEITEN

Mitglied im „Deutschen
Imkerbund“

WO UND WANN

- Kontakt per E-Mail oder
Telefon
- Bringservice
- immer am 2. Sa. im Monat
auf dem „Gleentalmarkt“
in Kirtorf 10.00 - 14.00 Uhr

WASSERBÜFFEL IM EINSATZ

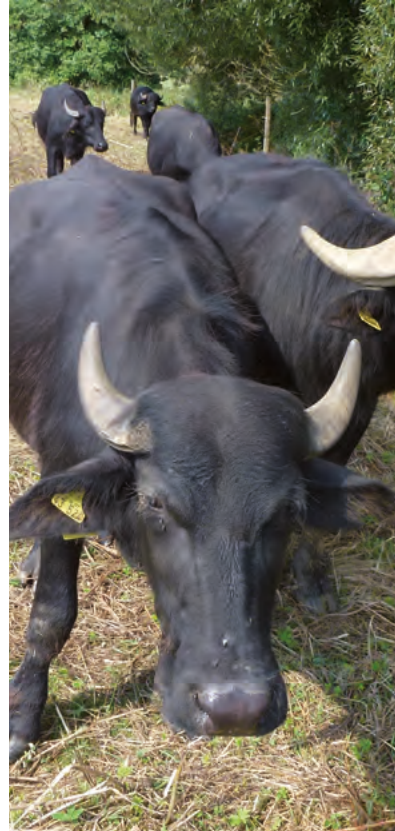
für das Sachgebiet Landschaftspflege

Der Wasserbüffel gehört zu den Rindern und ist die am weitesten verbreitete und bekannteste Art der Asiatischen Büffel. Den Lebensraum des Wasserbüffels bilden offene Feuchtgebiete, Sumpfwälder und dicht bewachsene Flusstäler. Zum Schutz vor Insekten und zur Abkühlung hält er sich oft im Wasser oder im Schlamm auf. (*Wikipedia*)

Büffel sind hinsichtlich der Haltung mit Rindern vergleichbar. Sie eignen sich sehr gut für die Pflege von Feuchtgebieten, wenn eine Öffnung dichter

Vegetation und eine Freihaltung von Gewässern gewünscht ist. Durch die Anlage von Suhlen werden Pionierarten gefördert. Bereits geringe Besatzdichten reichen in Feuchtgebieten aus, die Vielfalt an Tier- und Pflanzenarten enorm zu fördern.

So werden z. B. auch in Crainfeld Wasserbüffel landwirtschaftlicher Betriebe zur Pflege der Feuchtgebiete eingesetzt, um Vogel- und Pflanzenarten einen für sie geeigneten Lebensraum zu schaffen und zu erhalten.





Töpferei Bauer
Dieter Bauer
Lindenstr. 63
36341 Lauterbach
T. 06641/96660

info@toepferei-bauer.de
www.toepferei-bauer.de

TÖPFEREI BAUER

Dieter Bauer

PRODUKTE

Handgearbeitete Gebrauchs- und Zierkeramik mit u.a. typisch Lauterbacher Motiven und Dekoren.

Geburtenteller, Namentassen, Städteteller, Geschirre, Sonderanfertigungen aus Keramik, Geschenkartikel, Souvenire...

SPEZIALITÄTEN

- Lauterbacher Geschirr
- Illegillchen
- Lauterbacher Keramikhäuschen

BESONDERHEITEN

Alle Produkte sind lebensmittelecht, die Glasuren Blei- und Cadmiumfrei.

SERVICELEISTUNGEN

Töpferkurse und Führungen sind möglich.

WO UND WANN

Öffnungszeiten in unserem Ladengeschäft in der Lindenstraße in Lauterbach:

Mo. - Fr. 9.30 - 18.00 Uhr
Sa. 9.30 - 13.00 Uhr



KRÄUTERLAND NATUR-ÖLMÜHLE GMBH

Lubica Bojkunova

PRODUKTE

Schwarzkümmelöle, Speiseöle,
Nahrungsergänzungsmittel,
Superfoods, Naturkosmetik,
Futterergänzungsmittel

SPEZIALITÄTEN

Schwarzkümmelöl und andere
Bio Speiseöle

SERVICELEISTUNGEN

Bestellungen über den Online-
shop oder Direktabholung vor
Ort möglich

BESONDERHEITEN

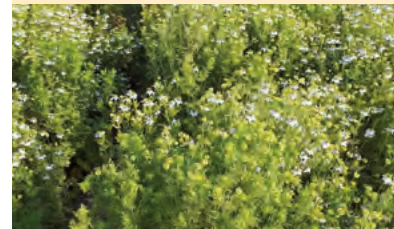
Hersteller von Schwarzküm-
melöl mit eigener Ölmühle
Betrieb mit Bio-Zertifizierung
DE-ÖKO-064

Mitglied im Händlerbund
seit 2013

WO UND WANN

Verkauf vor Ort:
Spessartstraße 13,
36341 Lauterbach
Mo. - Fr. 9.00 - 17.00 Uhr
Online Shop:

www.kraeuterland.de



KRÄUTERLAND
NATUR-ÖLMÜHLE

Kräuterland Natur-Ölmühle GmbH
Lubica Bojkunova
Spessartstraße 13
36341 Lauterbach
T. 06641/912370

info@kraeuterland.de
www.kraeuterland.de



Tina Euler
 Cent 61
 36341 Lauterbach
 M. 0151/16583879
vulkanhof@gmx.de

VULKANHOF

Tina Euler

PRODUKTE

- Bio-Eier
- Fruchtaufstriche

SPEZIALITÄTEN

Handwerklich hergestellte Fruchtaufstriche aus Saft von heimischen Streuobstwiesen, die wir mit den Ziegen beweiden.

BESONDERHEITEN

Biolandbetrieb
 VHD Landmarkt

WO UND WANN

Verkauf ab Haustür
 Sa. 10.00 - 17.00 Uhr und
 Landmarkt-Abteilung im REWE



ZWEIBAR LAUTERBACH GBR

Bastian Fugmann, Maren Schrödl, Jeremias Rockel

PRODUKTE

Außergewöhnliche Getränke und kleine Snacks - einfach einzigartig. Auch bekommt man in der zweibar ausgewählte VOGELSBERG ORIGINAL Produkte.

SPEZIALITÄTEN

Wir haben alle Produkte für dich sorgfältig ausgewählt u. hierbei nicht nur darauf geachtet, dass diese geschmacklich besonders sind, sondern zudem entweder aus der Region stammen, bio-zertifiziert sind oder soziale



Projekte unterstützen - am besten natürlich alles gleichzeitig. Ach, auf schöne Etiketten haben wir natürlich auch Wert gelegt.

SERVICELEISTUNGEN

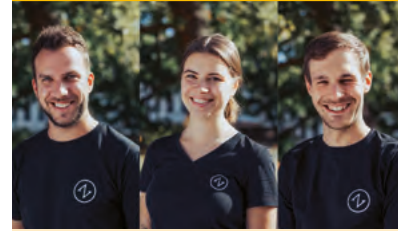
Bedienung am Platz, im Garten
Selbstbedienung an der Theke

BESONDERHEITEN

Im Innenbereich locken die Bar sowie unser Gasträum als "Lauterbacher Wohnzimmer" zum geselligen Zusammensein und bei gutem Wetter laden wir herzlich an den "Lauterstrand" ein, wo du dir im Liegestuhl oder in der Sonnenliege den ein oder anderen Cocktail gönnen kannst!

WO UND WANN

Mo., Do. & Fr. 17.00 - 23.00 Uhr
Sa. & So. 14.00 - 23.00 Uhr
Di. & Mi. geschlossen



zweibar Lauterbach GbR
Am Graben 74
36341 Lauterbach
T. 06641/9122140

cheers@zweibar-lauterbach.de
www.zweibar-lauterbach.de



METZGEREI HAHN

Karsten & Britta Hahn

PRODUKTE

- Hausmacher Wurst- und Schinken-Spezialitäten
- Fleisch
- Käse
- Brot

SPEZIALITÄTEN

- Kartoffelwurst
- Stracke, Schwartenmagen
- Leber- u. Blutwurst
- Schinkenspeck u. Fleischwurst
- Bratwurst-Boutique

SERVICELEISTUNGEN

Geschenkideen aus Wurst

WO UND WANN

Mo. 8.00 - 12.00 Uhr
Di.-Fr. 8.00 - 12.00 Uhr
und 13.00 - 18.00 Uhr
Sa. 8.00 - 13.00 Uhr

Metzgerei Hahn
Karsten & Britta Hahn
Schmidtgasse 2
36341 Lauterbach-Frischborn
T. 06641/3589

info@metzgerei-hahn.com
www.metzgerei-hahn.com



... Eines Gutes

HOBBYIMKEREI DAVID KAINZ

David Kainz

PRODUKTE

Honig

SPEZIALITÄTEN

- Frühjahrsblütenhonig
- Sommerhonig

SERVICELEISTUNGEN

Versand

Lieferservice

WO UND WANN

Vorbeikommen & Abholen

Bestellen per Telefon,
Mobil, E-Mail;

Burg-Post-Eisenbach,
Honighaus



David Kainz
Schloss Eisenbach 5
36341 Lauterbach

T. 06641/6454144
M. 0176/63113424

info@kainz-holzarbeiten.de



Vogelsberger
Landbrauereien GmbH
Ruth H.-Klesper
Cent 8
36341 Lauterbach
T. 06641/180-11

info@vogelsbergerlandbrauereien.de
www.lauterbacher-auerhahn.de

VOGELSBERGER LANDBRAUEREIEN GMBH

Ruth u. Ulrich Klesper

PRODUKTE

Lauterbacher Pils, Radler & alkoholfrei; Urhahn Helles Alt & Auerhahn Pils; Alsfelder Pils, Radler & alkoholfrei

SPEZIALITÄTEN

- Vogelsberger Schöppchen Helles
- Lauterbacher Erbpils
- Vogelsberger Winterbier (saisonal)
- Vogelsberger Naturburschen – Bio-Biere: Pils, Alkoholfrei, Radler, Helles, Porter

BESONDERHEITEN

Die Lauterbacher Burgbräu ist Hessens älteste Brauerei (seit 1527), Lauterbacher Bierkönigin

SERVICELEISTUNGEN

Brauereibesichtigungen und professionelle Bierverkostungen nach Absprache

WO UND WANN

In Lebensmittel- und Getränke-märkten der Region



LAUTERBACHER WEINKONTOR

Dirk Kurzawa

PRODUKTE

- Wein, Sekt
- Pralinen
- Spezielle Fleisch- und Wurstwaren
- Essig, Öl und Senf

SERVICELEISTUNGEN

Verkostung

SPEZIALITÄTEN

- Skuddensalami
- Skudden-Lammfleisch
- Lammsalami aus eigener Produktion
- Honig aus Ilbeshausen (Imker Tobias Ludig)

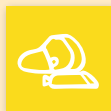
WO UND WANN

Mo. - Fr. 9.30 - 19.30 Uhr
Sa. 9.00 - 14.00 Uhr



Dirk Kurzawa
Lauterbacher Weinkontor
Obergasse 31
36341 Lauterbach
T. 06641/6450575

wein@lauterbacher-weinkontor.de
www.lauterbacher-weinkontor.de



MARTINSHOF

Jürgen Martin

PRODUKTE

- Fleisch- und Wurstwaren
- Zuchttiere

BESONDERHEITEN

Wir halten und züchten Rotes Höhenvieh, in Mittelhessen als „Vogelsberger“ bekannt. Es ist die einzige bodenständige Rinderrasse, die sich in Hessen halten konnte, vom Aussterben bedroht und als Kulturgut anzusehen ist.

Mit den genügsamen Rindern werden 10ha artenreiche Bergmähwiesen und Naturschutzflächen gepflegt und genutzt.

Durch die natürliche Haltung und Fütterung werden gesunde und langlebige Tiere in bester Fleischqualität mit ausgeprägtem Eigengeschmack erzielt.

WO UND WANN

Zuchttiere werden ganzjährig, Fleisch- und Wurstwaren in den Wintermonaten angeboten.

Jürgen Martin
 Wallenröderstraße 35
 36341 Lauterbach-Reuters
 T. 06641/5963
juergen.martin69@gmx.de

JÖRG UWE PRAETZ

Jörg Uwe Praetz

PRODUKTE

- Holzskulpturen, Objekte in Holz
- Entwurf-Design-Umsetzung

SPEZIALITÄTEN

- Kettensägenschnitzen/ Carving

BESONDERHEITEN

- Die Verarbeitung bzw. die Herstellung der Holzskulpturen findet an meinem Heimatstandort Maar statt.
- Der Rohstoff Holz bzw. die Baumstämme, die ich zum Schnitzen verwende, sind zu 100% aus hiesigen Wäldern. Gekauft wird beim ansässigen Waldbesitzer, der PEFC zertifiziert ist.



Jörg Uwe Praetz
Hauptstraße 49a
36341 Lauterbach-Maar
T. 06641/645595
M. 0171/8760951

forstservice@praetz.com
www.praetz.com



KUNST UND KÖRNER

Siegfried Schmelz

PRODUKTE

Dinkel, Weizen, Roggen und Emmer aus kontrolliert ökologischem Anbau seit über 40 Jahren.

SPEZIALITÄTEN

- CD: - Sinn des Seins
- Winter im Vogelsberg
- Geschichten vom Waschbären Franz

BESONDERHEITEN

Offenes Atelier mit Malerei, Lesungen und Musikveranstaltung mit dem Schwerpunkt Vogelsberger Mundart. Hörbücher und Geschichten aus vergessenen Zeiten.

WO UND WANN

nach telefonischer Terminabsprache unter 06641/7812, und Aufsteller an der B 254 bemerken
facebook Siegfried Schmelz

Siegfried Schmelz
Vogelsbergstraße 151
36341 Lauterbach-Blitzenrod
T. 06641/7812

harvey@lautermusic.de
www.lautermusic.de

LANDGASTHAUS JÄGERHOF

Hans Schmidt

PRODUKTE

Hausmacher Wurst, Schinken
Lammfleisch vom Vogelsberger
Kräuterlamm, regionale und
saisonale Frischeküche

BESONDERHEITEN

Regionale und saisonale Frischeküche im Restaurant sowie traditionelle Rezepte und Handwerkskunst in der Metzgerei bieten Vogelsberger Genüsse für Gäste und Kunden.

Küchenfertiges Gericht im Glas von der Delikatessentheke.

SPEZIALITÄTEN

Vogelsberger: Kartoffelwurst,
Kräuterlamm, Beutelches;
Rindfleisch Dry Aged Plus

SERVICELEISTUNGEN

Kulinarische Workshops mit Fleischsommelier Hans Schmidt, z.B. Wurstseminar – so macht man Hausm. Wurst, Lammzerlegeseminar – ein ganzes Lamm zerlegen und verwerten

WO UND WANN

Tägl. im Landgasthaus und Onlineshop



Hans Schmidt
Hauptstraße 9
36341 Lauterbach-Maar
T. 06641/96560

info@jaegerhof-maar.de
www.jaegerhof-maar.de



Joachim Schönfeld
Talstraße 67
36341 Lauterbach-Allmenrod
T. 06641/63376
M. 0173/2142836

Schoenfeldallmenrod@outlook.de
www.schafzucht-schoenfeld.de

SCHAFZUCHTBETRIEB SCHÖNFELD

Joachim Schönfeld

PRODUKTE

- Lammfleisch
- Rindfleisch
- Bratwürstchen

BESONDERHEITEN

Betrieb bewirtschaftet
49% Grünlandflächen nach
HALM-Vetragsnaturschutz-
Richtlinie

SPEZIALITÄTEN

- Lammcervelatwurst
- Chromfrei gegerbte
Schaffelle

WO UND WANN

Schlachtung nur im
Frühjahr und Herbst.
Telefonische Bestellung:
Andrea Schönfeld
T. 06641/63376
M. 0173/7138707
Betriebsstätte:
Schafstall Schloß Eisenbach

GENIESSERZEIT

Markus Schrimpf | Weinfachberater IWI

PRODUKTE

- Deutsche und internationale Weine
- Sekt bis Champagner
- Feinkost
- Schokolade

SPEZIALITÄTEN

- Kaffeespezialitäten
- Kornmayer-Senfe
- qualifizierte Weinberatung

SERVICELEISTUNGEN

- Versand unserer Produkte
- Weinwanderungen
- Lieferservice von Wein auf Kommissionsbasis und Gläserverleih
- Präsentkörbe
- Verkostungen
- Kochevents
- qualifizierte Weinberatung

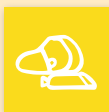
WO UND WANN

Mo. bis Fr. 9.00 - 19.00 Uhr
 Sa. 10.00 - 14.00 Uhr
 und nach Vereinbarung



Markus Schrimpf
 Marktplatz 19
 36341 Lauterbach
 T. 06641/9784040
 M. 0170/7956008

ms@geniesserzeit-lauterbach.de
www.geniesserzeit-lauterbach.de



Metzgerei Werner Steiger
Corina Steiger
Helmut Caspar Weg 2
36341 Lauterbach-Wallenrod
info@metzgerei-steiger.de
www.metzgerei-steiger.de

METZGEREI WERNER STEIGER

Corina Steiger

PRODUKTE

- regionale Fleisch- und Wurstwaren
- Produkte „Vogelsberg Original“
- hausgemachte Wurstkonserven
- regionale Präsente

SPEZIALITÄTEN

- Hausmacher Wurstwaren
- Kartoffelwurst
- Schwartenmagen
- Ahle Wurst
- Bierbeißer

BESONDERHEITEN

Vogelsberger Originale
Verarbeitung von Produkten
regionaler Erzeuger: Bier, Käse,
Wachteleier, Kartoffeln
Schweine- und Rindfleisch
von regionalen Landwirten

WO UND WANN

Liefer- und Partyservice,
regionale Präsente nach indivi-
duellem Wunsch, Präsentkörbe
Verkaufsstellen in Wallenrod,
Angersbach, Schlitz, Herbstein
oder Online-Bestellung möglich



BAUERNBROTBACKEREI STEIN

Sebastian Stein

PRODUKTE

- 100 % Roggenbrot
- 100 % Dinkelbrot
- Hefekuchen
- Salzekuchen

Alles aus dem Holzbackofen!

SERVICELEISTUNGEN

- Hoffest
- Lieferservice

WO UND WANN

Mobiler Verkauf

Wochenmärkte:

- Bad Nauheim (Di., Fr.)
- Frankfurt (Mi.)
- Hofheim/Taunus (Sa.)
- Lauterbacher Regionalmarkt (jeden 1. Sa. im Monat)



Sebastian Stein
 Talstraße 19
 36341 Lauterbach-Allmenrod
 T. 06641/5843



KERZENTAUCHEREY

Timo Sust

PRODUKTE

- Bienenwaxskerzen in allen Varianten
- Bienenwaxprodukte
- Kerzenzubehör

SPEZIALITÄTEN

- Stumpen aus Bienenwax
- Kerze im Weckglas
- Individuell gestaltete Stumpen
- Darstellung einer mittelalterlichen Kerzentaucherey

BESONDERHEITEN

Bei den individuell gestalteten Stumpen sind mittels Schneidplotter auch mehrfarbige Intarsienarbeiten möglich, z.B. Firmenlogos etc.

SERVICELLEISTUNGEN

Individuelle Anfertigungen nach Wunsch; Vorführung des alten Handwerks auf (Mittelalter-) Märkten/Veranstaltungen

WO UND WANN

Verkauf auf Mittelaltermärkten und über Website;
kein eigenes Ladengeschäft;
Ware kann nach Absprache auch abgeholt werden

Kerzentaucherey
Timo Sust
Entenberg 3
36341 Lauterbach
M. 0157/87328616

info@kerzentaucherey.de
www.kerzentaucherey.de

LAUTERBACHER HEMDMANUFAKTUR

Christian u. Charlotte von Campe

PRODUKTE

Maßhemden und -blusen,
maßgeschneidert aus hoch-
wertigsten Baumwoll- und
feinsten Leinenstoffen
Pyjamas, Morgenmäntel

SERVICELEISTUNGEN

Klassischer Windsorkragen,
Button-Down-Kragen etc.,
versch. Manschettenformen,
Monogramme und Details
nach Wunsch

BESONDERHEITEN

Fertigung von meisterlichen
Damenmodellen unter dem
Label „Edle von Zwirn“
individuell designte Maß-
anfertigungen vom Rock
bis zum Brautkleid

WO UND WANN

Terminvereinbarungen:
Lauterbacher Hemdmanufaktur
T. 06641/1585

[info@lauterbacher-
hemdmanufaktur.de](mailto:info@lauterbacher-hemdmanufaktur.de)

Edle von Zwirn T.
06641/9110557

edlevonzwirn@yahoo.de
www.edlevonzwirn.de



lauterbacher-hemdmanufaktur.de



Lauterbacher Hemdmanufaktur
Christian u. Charlotte von Campe
David-Eifert-Straße 3
36341 Lauterbach
T. 06641/1585

[info@lauterbacher-
hemdmanufaktur.de](mailto:info@lauterbacher-hemdmanufaktur.de)
lauterbacher-hemdmanufaktur.de



Rapsöl-Press
 Robert Weißgerber
 Alte Dorfstraße 5
 36341 Lauterbach-Rimlos
 T. 06641/5395

info@rapsoel-presse.de
 rapsoel-presse.de

RAPSÖL-PRESSE WEISSGERBER

Robert Weißgerber

PRODUKTE

Kaltgepresstes Rapsöl
 in verschiedenen Sorten

BESONDERHEITEN

Wir bauen den Raps selbst an
 und pressen ihn kontinuierlich
 über das Jahr verteilt, sodass
 Sie stets frisches Rapsöl erhalten.
 Durch die schonende Kaltpres-
 sung bleiben alle Inhaltsstoffe
 erhalten.

SERVICELLEISTUNGEN

Versand auch per Post
 Lieferung möglich

SPEZIALITÄTEN

- Rapsöl „natur“
- Knoblauch-Rapsöl
- Peperoni-Rapsöl

WO UND WANN

Nach telefonischer
 Absprache vor Ort
 Weitere Verkaufsstellen auf
www.rapsoel-presse.de



METZGEREI OTTERBEIN GMBH

PRODUKTE

Fleisch- und Wurstspezialitäten

SPEZIALITÄTEN

- Kartoffelwurst
- Schwartenmagen
- Cervelatwurst
- Färsen- und Ochsenfleisch

SERVICELEISTUNGEN

Geschenkkideen in vielen Variationen

WO UND WANN

Filialen Lauterbach und Maar

Mo. 8.00 - 13.00 Uhr

Di. bis Fr. 8.00 - 18.00 Uhr

Sa. 7.30 - 13.00 Uhr



Bernhard & Stefan Wöll

Am Graben 7-9

36341 Lauterbach

T. 06641/2448

Hauptstraße 28

36341 Lauterbach-Maar

T. 06641/2750

info@metzgerei-otterbein.de

www.metzgerei-otterbein.de

www.kartoffelwurst.info



Jan und Luisa Becker
Hörgenauer Str. 9
36369 Lautertal-Engelrod
M. 0170/9238993 oder
0176/11091104

info@vulkanmetzgerei.de
www.vulkanmetzgerei.de

VULKANMETZGEREI BECKER GBR

Jan und Luisa Becker

PRODUKTE

- Herstellung von Fleisch- und Wurstspezialitäten durch eigene Schlachtung
- frische Eier von Wiesenhühnern
- Honig von eigenen Bienenvölkern

SPEZIALITÄTEN

Cervelatwurst im Naturdarm,
Schwartenmagen, Kartoffelwurst,
Rindwurst, Aufschnitte

SERVICELEISTUNGEN

Catering (Wurstplatten) für alle
Anlässe und Besprechungen, ob
privat oder betrieblich;
Präsentkörbe und Gutscheine

BESONDERHEITEN

Herstellung von Fleisch- u.
Wurstspezialitäten in alter Tra-
dition u. durch eigene Schwei-
neaufzucht. Von der Geburt bis
zur Schlachtung alles in einer
Hand. Auch das Getreide wird
von uns selbst angebaut.

WO UND WANN

- Hörgenauerstr. 9,
36360 Lautertal-Engelrod

- Marktstraße 25,
35327 Ulrichstein

Öffnungszeiten:

Mo. - Fr. 8.00 - 12.30 Uhr
14.00 - 18.00 Uhr

Mi. 8.00 - 12.30 Uhr

Sa. 8.00 - 13.00 Uhr

- Lauterbacher Wochenmarkt
(Donnerstag) 8.00 - 13.00 Uhr



VOGELSBERGER IMKEREI

Christel Lang

PRODUKTE

- Honig aus eigener Imkerei
- Met (Honigwein)
- Bärenfang (Honiglikör)
- Bienenwachs
- Bienenwachskerzen

SPEZIALITÄTEN

- Honigkosmetik
- Honigbonbons
- Propolis
- Blütenpollen

SERVICELEISTUNGEN

Präsentkörbe

BESONDERHEITEN

- Mitglied im Deutschen Imkerbund und Landesverband Hessischer Imker
- VHD Mitglied

WO UND WANN

- Telefonische Absprache
- Versch. Lebensmittelgeschäfte
- Märkte



**ECHTER
DEUTSCHER HONIG**

Christel Lang
 Am Hag 10
 36369 Lautertal-Hopfmannsfeld
 T. 06643/8855
 M. 0151/14314610
lang-christel@web.de





Das NGP Vogelsberg setzt sich dafür ein, die kostbare Kulturlandschaft des Vogelsberges auch für nachfolgende Generationen als Raum der Artenvielfalt und des Naturerlebnisses zu erhalten und zu entwickeln.

Naturschutzgroßprojekt
Vogelsberg

Adolf-Spieß-Straße 34
36341 Lauterbach

T. 06641 / 1869981

F: 06641 / 1869074

info@naturschutzgrossprojekt-vogelsberg.de

www.naturschutzgrossprojekt-vogelsberg.de

facebook.com/

[NaturschutzgrossprojektVogelsberg](https://instagram.com/ngp_vogelsberg)
instagram.com/ngp_vogelsberg

NATURSCHUTZGROSSPROJEKT VOGELSBERG

Für Natur und Mensch



Das von der Bundesrepublik, dem Land Hessen und dem Vogelsbergkreis geförderte Naturschutzgroßprojekt Vogelsberg setzt sich seit 2015 aktiv für den Erhalt und die Entwicklung der einzigartigen strukturreichen Kulturlandschaft im Vogelsberg ein. Dafür arbeitet es eng mit den Landwirten, Förstern und Naturschützern der Region zusammen und führt in 53 ausgewählten Förderräumen mit insgesamt rund 7.600 ha Fläche Maßnahmen im Offenland, in Waldlebensräumen, in



Feuchtlebensräumen und auf Sonderstandorten durch. So sollen der Strukturreichtum und damit die Artenvielfalt der Region bewahrt werden.

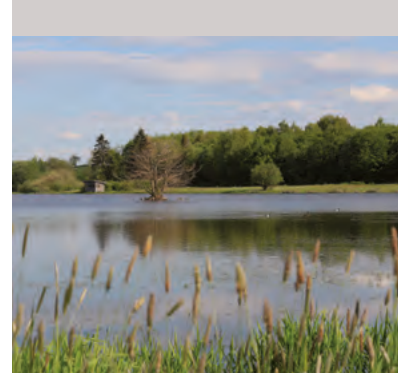
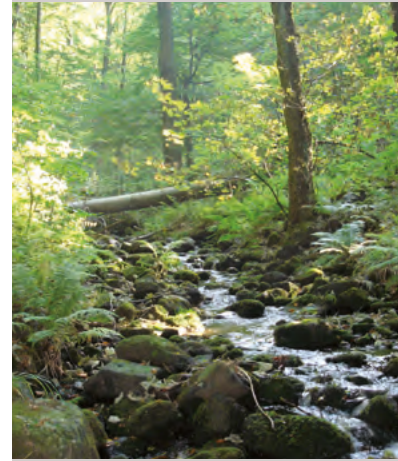
Die Offenlandlebensräume „Bergmähwiese“ und „Borstgrasrasen“ sind durch jahrhundertelange schonende Bewirtschaftung entstanden und zeichnen sich durch eine hohe Vielfalt aus. In Deutschland mittlerweile selten vorkommend zählen sie zu den gefährdeten und geschützten Lebensräumen und zeichnen den Vo-



gelsberg damit zu einer landes- wie bundesweiten Besonderheit aus. Auch die Waldlebensräume sind aufgrund ihrer nachhaltigen Nutzungsformen noch gut erhalten und weitgehend natürlich entwickelt.

Charakteristisch für den Vogelsberg ist zudem sein Wasserreichtum. Insbesondere die zahlreichen Quellen, Bäche und Flüsse machen das Projektgebiet zu einer der gewässerreichsten Regionen Deutschlands. Von großer Bedeutung als Brut-, Rast- und Überwinterungsquartiere für seltene Wat- und Wasservögel sind auch die Vogelsberger Teiche um Obermoos.

Für all diese Lebensräume setzt sich das Projektteam ein, sodass sich auch zukünftige Generationen noch an dem Strukturreichtum, der Artenvielfalt und der ästhetisch schönen Landschaft im Vogelsberg erfreuen können.



NOCH MEHR ENTDECKUNGEN

Mehr Produkte
Mehr Erzeuger
Finden Sie Betriebe
in Ihrer Nähe



WWW.VOGELSBERG-ORIGINAL.DE



Instagram:
[vogelsbergoriginal](https://www.instagram.com/vogelsbergoriginal)

Kreisausschuss des Vogelsbergkreises,
Amt für Wirtschaft und den ländlichen Raum
wirtschaftsfoerderung@vogelsbergkreis.de

MICHAEL BASTIAN

Michael Bastian

PRODUKTE

- Lammspezialitäten
- Apfelsaft und Apfelwein
- Äpfel und Pflaumen

SPEZIALITÄTEN

Lammfleisch;

Lammsalami in drei Würzungen:
natur, mit Fenchel oder Walnüssen;

Lammbratwurst, Lammwiener
und Lammbeißer;

Lammschinken aus der Keule,
von den Lachsen und von der
Lende;

Alles ohne Zusatz von
Schweinefleisch.

BESONDERHEITEN

- Biobetrieb
- Felle

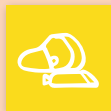
WO UND WANN

Wochenmarkt Gießen
Mi., Sa. 7.00-14.00 Uhr
Märkte der Umgebung



Michael Bastian
Hauptstraße 7
35325 Mücke-Flensungen
T. 06400/8401

bastian.werbeagentur@t-online.de



Loth & Weber GbR
Homerger Straße 3
35325 Mücke-Bernsfeld
T. 06634 / 8123
M. 0162 / 7723303
loth-weber@web.de

LANDWIRTSCHAFTLICHE DIREKTVERMARKTUNG

Loth & Weber GbR

PRODUKTE

- Bauernbrot aus dem Holzbackofen vom eigenen angebauten Roggen und Sauerteig (ohne Zusätze)
- Hausmacher Wurst
- Schweine vom eigenem Betrieb
- Fleisch

SERVICELEISTUNGEN

- Wurstplatten mit Bauernbrot
- Präsentkörbe
- Grillspezialitäten

SPEZIALITÄTEN

Salzekuchen, Zwiebelkuchen, Pizza und Hefebleckkuchen auf Bestellung für diverse Anlässe.

BESONDERHEITEN

Mitglied bei VHD

WO UND WANN

Hofladen:

Do. + Fr. 10.00 - 18.00 Uhr

Sa. 10.00 - 13.30 Uhr



VOGELSBERGER WACHTELZUCHT GMBH

Kai u. Jens Pepler

PRODUKTE

- Wachtelspeiseeier
- Wachtelbruteier (farbreine Haltung)
- Geflügelzubehör
- Auftragsbrut
- Wachteln, Wachtelküken
- Futtermittelhandel

BESONDERHEITEN

Tiere werden ausschließlich gentechnik- und farbstofffrei ernährt.



VOGELSBERGER
WACHTELZUCHT

SPEZIALITÄTEN

- Delikatess Wachteleier, EU-Zertifizierte Packstelle DE HE 21032 EG
- Wachteleierlikör
- Wachteleinudel
- TK - Wachteln

SERVICELEISTUNGEN

Großer Onlineshop unter
www.vogelsberger-wachtelzucht.de

WO UND WANN

Mo. - Do. 9.00 - 16.00 Uhr
Fr. 9.00 - 15.00 Uhr



Vogelsberger Wachtelzucht GmbH
Kai u. Jens Pepler
Lindenstrut 7
35325 Mücke
T. 06400/9510741

info@vogelsberger-wachtelzucht.de
www.vogelsberger-wachtelzucht.de



Birgit Aue & Udo Senczkowski
Ilsdorfer Str. 3
35305 Grünberg Klein-Eichen
T. 0175 / 8310162

info@klein-eichener.de
www.klein-eichener.de

KLEIN-EICHENER HOFKÄSEREI

Birgit Aue

PRODUKTE

- Schaf- und Ziegenkäse
- Lammwurst und Salami
- Lamm- und Rindfleisch
- Lammfelle

SPEZIALITÄTEN

Schafitichen – frischer Weichkäse aus 100% Schafmilch, mit Knoblauch, Kräutern oder geräuchert

BESONDERHEITEN

Biolandbetrieb

SERVICELEISTUNGEN

1 x jährlich Hoffest, Führungen, Käseplatte zum Verschenken

WO UND WANN

ab Hof freitags 16.30 - 18.30 Uhr
Wochenmärkte: Gießen, Fulda und Bad Homburg



WARTHOF-OBST

Heike Sauerbier

PRODUKTE

Obst der Saison – Äpfel, Birnen, Kirschen, Beeren; Apfelsaft, Apfelwein, Aufstriche, Obstweine

SPEZIALITÄTEN

Besondere Produkte wie Äbbelino, Sortenreine Weine und besondere Aufstriche

BESONDERHEITEN

Riesiges Apfelsortiment mit neuen u. historischen Sorten, immer wieder Neuheiten, alles aus eigener Herstellung

SERVICELEISTUNGEN

Kompetente Beratung im Hofladen u. auf den Märkten; Vorebestellungen u. Reservierungen auf Kundenwunsch; bei großen Anfahrtswegen auch Versand möglich (ausgenommen frisches Obst).

WO UND WANN

Unsere Produkte finden Sie im Hofladen:

Di., Mi. + Sa. 9.00 - 13.00 Uhr

Do. + Fr. 14.00 - 18.00 Uhr

und auf den Bauernmärkten in der Region. Außerdem beliefern wir in der Saison regionale Edeka und Rewemärkte.

Infos unter www.warthof-obst.de oder Tel: 06401/6454



Warthof Obst
Heike Sauerbier
Warthof
35305 Grünberg
T. 06401/6454

warthof-obst@web.de
www.warthof-obst.de

Ökomodell-Region
VOGELSBERG
Vogelsbergkreis
Der Kreisausschuss
Mario Hanisch
Adolf-Spieß-Straße 34
36341 Lauterbach
T. 06641/977-3507

mario.hanisch@vogelsbergkreis.de

www.oekomodellregionen-hessen.de

DIE ÖKOMODELL-REGION VOGELSBERG



Das ist die Ökomodell-Region Vogelsberg

Die Ökomodell-Region Vogelsberg hat das Ziel, Projekte und Maßnahmen zu entwickeln, die geeignet sind, den Anteil an ökologisch und regional erzeugten Lebensmitteln zu erhöhen. Unter dem Motto „Mehr Bio aus Hessen für Hessen!“ arbeiten wir daran,

- das ökologische Bewusstsein in der Landwirtschaft und bei den Verbraucher*innen zu stärken,
- die Erzeuger*innen und Verarbeiter*innen von ökologischen Lebensmitteln stärker untereinander, mit den Verbraucher*innen sowie Akteur*innen aus Gastronomie und Tourismus zu vernetzen und
- die Verbraucher*innen für regionale Kreisläufe und heimische Lebensmittel zu sensibilisieren.

Regional handeln – Ideen und Lösungen vor Ort

Gesucht sind Ideen und Projekte, die vorrangig regionale Wirtschaftskreisläufe sowie die Verknüpfung zwischen der wachsenden Nachfrage der Verbraucher*innen auf der einen und der landwirtschaftlichen und gartenbaulichen Erzeugung und Vermarktung auf der anderen Seite herstellen und wesentlich verbessern.

Weil von den Ökomodell-Regionen wichtige Veränderungsprozesse ausgehen, fördern das Land Hessen und der Vogelsbergkreis dieses Projekt.

Projektbeispiele sind:

- Bio/Regionale Feierabendmärkte (Alsfeld, Schotten)
- Bio-Heumilch Rhön-Vogelsberg
- Hessisches Bio-Weiderind
- Der Vulkan kocht!
- Radtouren Ökomodell-Region erfahren

Ökomodell-Region Vogelsberg gestalten – gemeinsam für eine nachhaltig ökologische Entwicklung

Welche Entwicklungsschritte stehen an, um Öko-Betriebe – von den Erzeuger*innen über die Verarbeiter*innen bis zu den Vermarkter*innen – noch erfolgreicher zu machen?

Wo gibt es engagierte Menschen und Betriebe mit ökologischen Ideen, die noch Unterstützung benötigen?

Welche ressourcen- und klimaschonenden Ansätze gibt es in der Landwirtschaft und wie können sie weiter ausgebaut werden? Wo ist Vernetzung dringend notwendig oder ausbaufähig? Welche neuen Vertriebsideen können Öko-Betriebe nutzen? Und nicht zuletzt: Was bringt die Verbraucher*innen dazu, den Wert von ökologisch erzeugten Lebensmitteln aus der Region zu erkennen und sich mit den örtlichen Erzeuger*innen stärker zu identifizieren?





**ECHTER
DEUTSCHER HONIG**



Theodor Hansel
Strebendorfer Str. 5
36329 Romrod
T. 06636/8112
theo-hansel@web.de

IMKEREI THEODOR HANSEL

Theodor Hansel

PRODUKTE

Honig aus eigener Imkerei

BESONDERHEITEN

- Mitglied im Deutschen Imkerbund
- Mitglied im Landesverband Hess. Imker
- Mitglied in der Vereinigung der Hess. Direktvermarkter
- Lehrbeauftragter beim Landesverband Hess. Imker

SPEZIALITÄTEN

Verschiedene Honigsorten

SERVICELEISTUNGEN

Fachvorträge und allgemeine Vorträge über Bienen und Natur

WO UND WANN

- Regionale REWE Märkte
- Infoveranstaltungen
- Hausverkauf



DER HOFLADEN IM VOGELSBERG GBR

Heike und Berthold Rühl

PRODUKTE

Hausmacher Fleisch und Wurst
von Rind und Schwein

BESONDERHEITEN

Rindfleisch ausschließlich
aus eigener Zucht und Haltung

SERVICELEISTUNGEN

Präsentkörbe, Wurstplatten

Besichtigungen nach Absprache
möglich

SPEZIALITÄTEN

- Kartoffelwurst
- Kartoffelbratwurst
- Hausmacher Wurst
- Rindfleisch vom
Deutschen Angus

WO UND WANN

Mo., Di., Fr. 8.30 - 18.00 Uhr
Do. 13.00 - 18.00 Uhr
Sa. 8.30 - 13.00 Uhr

Märkte: jeden Do. und Sa.
Konstabler Wache, Frankfurt



Heike & Berthold Rühl
Hofgasse 21
36329 Romrod-Zell
T. 06636 / 1268

der-hofladen-zell@web.de
www.hofladen-ruehl.de



SCHÄFER GMBH „DER VOGELSBERGER“

Steffen Schäfer

PRODUKTE

- Fleisch- und Wurstwaren
- Eigene Aufzucht, Haltung, Schlachtung und Verarbeitung

SPEZIALITÄTEN

- Wagyu-Fleisch (Rinder)
- Berkshire-Fleisch (Schweine)

BESONDERHEITEN

Unsere neue Eventlokation „Vogelsberger Ochsenstall“ bietet ab sofort Grillkurse an! Desweiteren kann man sie für Feiern und Firmenevents buchen!

WO UND WANN

- Mi.: Wochenmarkt Bornheim, Frankfurt
- Do.: Hofverkauf in Zell, 14.00 - 18.00 Uhr
- Fr.: Schillermarkt, Frankfurt
- Sa.: Wochenmarkt Bornheim, Frankfurt

Onlineshop siehe

www.der-vogelsberger.de

Steffen Schäfer
Frauenberg 48
36329 Romrod-Zell
T. 06636/9180300

info@der-vogelsberger.de
www.der-vogelsberger.de



METZGEREI GERD ADOLPH

Gerd Adolph

PRODUKTE

Hausmacher Wurst und Fleischwaren

SERVICELEISTUNGEN

- Versand von Wurstpaketen
- Für Feierlichkeiten:
 - Spanferkel
 - Rollbraten
 - Grillhaxe
 - Grillspezialitäten

BESONDERHEITEN

- Zucht, Mast, Getreideanbau, Schlachten und Verarbeitung im eigenen Betrieb.
- Keine Viehtransporte
- EU-Schlachtzulassung

WO UND WANN

Unsere Öffnungszeiten:

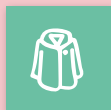
- | | |
|-----------|------------------|
| Mo. - Do. | 9.00 - 18.00 Uhr |
| Fr. | geschlossen |
| Sa. | 9.00 - 12.00 Uhr |



**Gerd
Adolph**
Metzgermeister und Landwirt



Metzgerei
Gerd Adolph
Niederjossaer Str. 21
36110 Schlitz Unter-Wegfurth
T. 06625 / 1837



SCHLITZER LEINEN-INDUSTRIE

DRIESSEN GMBH & CO KG

Helmut Driessen

PRODUKTE

Leinen-Bettwäsche, Geschirrtücher, Kissen, Tischdecken, Stoffe aus Leinen und Baumwolle, technische Gewebe

SPEZIALITÄTEN

Geschirrtücher, Bettwäsche, Tischwäsche, Stoffe

BESONDERHEITEN

Gesunder Schlaf in Leinenbettwäsche

SERVICELEISTUNGEN

Fabrikverkauf in Schlitz in der historischen Spulerei-Halle

WO UND WANN

Di. + Do. 14.30 - 17.30 Uhr

Jeden 1. + 3. Sa. 11.00 - 14.00 Uhr

Webshop <https://leinenwelt.de>

Schlitzer Leinen-Industrie
Driessen GmbH & Co KG
Helmut Driessen
Bruchwiesenweg 6-10
36110 Schlitz

h.driessen@schlitzer-leinen.de
www.schlitzer-leinen.de

DRIESSEN

LEINEN

IRDENWERK – ATELIER FÜR KERAMIK & DESIGN

Elisabeth Eisenbarth

PRODUKTE

Wohnkeramik, Schmuck & Vogelsberger Souvenirs

SPEZIALITÄTEN

Bergmähwiesen-Bandanas, Boho-Schmuck aus Basalt & Keramik, Vogelsberger Geschenkpapier, Vogelsberg-Magnete & VB-Mousepads

BESONDERHEITEN

Sagenbuch „Wie der Vogelsberg zu seinem Namen kam“;

Fliesendesign nach traditioneller Oberhessischer Ornamentik

WO UND WANN

Nach telefonischer Absprache / weitere Verkaufsstellen bitte per Mail anfragen



IRDENWERK

Atelier für Keramik & Produktdesign



Elisabeth Eisenbarth
Im Winkel 2
36110 Schlitz-Pfordt
T. 06642 / 40151

m.l.eisenbarth@t-online.de
www.irdenwerk.de



**ECHTER
DEUTSCHER HONIG**

Imkerei Klinkenberg
Am Chattenborn 11
36110 Schlitz-Willofs
T. 06642/405904
M. 0173/6935286

info@imkerei-klinkenberg.de
www.imkerei-klinkenberg.de

IMKEREI KLINKENBERG

Kevin Klinkenberg

PRODUKTE

- verschiedene Sorten Honig
- Met (Honigwein)
- Bienenwachstücher
- Honig-Bonbons
- Honig-Seife
- Honig-Likör
- versch. Bienenwachskerzen
- Propolis Lösung

BESONDERHEITEN

Mitglied des Deutschen
Imkerbundes; Kontrolliertes
DIB-Qualitätssiegel



www.imkerei-klinkenberg.de

SERVICELEISTUNGEN

Nach Rücksprache kann die
Imkerei besichtigt werden.
Produkt- und Präsentkörbe
sind vorhanden.

WO UND WANN

Imkerei Klinkenberg:
Mo. - Fr. 14.00 - 21.00 Uhr
Sa. 14.00 - 18.00 Uhr
24/7-Verkauf durch Online-Shop
www.imkerei-klinkenberg.de

Weitere Verkaufsstellen:

- Schachtenburgbar, Schlitz
- Rewe, Lauterbach u. Schlitz
- Jossatal Alpakas
- Verkaufsautomat bei
Walter's Imbiss, Schlitz

SCHLITZER STADTWÄCHTER

Hagen Köckeritz

PRODUKTE

Schlitzer Schnäpse und Schlitzer Biere, teils auch andere Schlitzer Spezialitäten wie Schlitzer Bloatz und andere. Schlitzer Schnaps-Säckchen, Schlitzer Bier-Tasche

BESONDERHEITEN

Hintergründiges, Lustiges und Lehrreiches über Schlitz erfahren Sie bei den stimmungsvollen Stadtwächtertouren. Erklärungen von Redensarten, Geschwätz, öffentliches Verhauen.



SERVICELEISTUNGEN

Stadtführungen als Schlitzer Stadt- und Nachtwächter mit Schlitzer Schnäpsen und Schlitzer Bier Angebote / Pakete auch mit Destillerie-Führung, Abendessen, etc.

WO UND WANN

Führungen nach Vereinbarung, offene Führungen in Schlitz oder auch als „Stadtführung im Sitzen“ vor Ort möglich!

Facebook: facebook.com/SchlitzerStadtwaechter/
Instagram: instagram.com/schlitzerstadtwaechter/



Hagen Köckeritz
Adolph-Kolping-Straße 31
36110 Schlitz

T. 06642 / 267008
M. 0152 / 34369786

info@schlitzer-stadtwaechter.de
www.schlitzer-stadtwaechter.de



Manfred Link
 Friedhofweg 4
 36110 Schlitz-Pfordt
 T. 06642/1069
 M. 0160/95728304
manfredlink2@web.de

OBSTBAU MANFRED LINK

Manfred Link

PRODUKTE

Äpfel und Birnen

SPEZIALITÄTEN

Jonagold, Elstar,
 Gala, Topaz,
 Rubinette, Pinova,
 Mairak, Pilot

BESONDERHEITEN

Äpfel aus nachhaltigem
 Anbau

WO UND WANN

Fr., Sa. 15.00 - 19.00 Uhr
 und nach Vereinbarung



ART-LIPPERT

Michael Lippert

PRODUKTE

Skulpturen und Plastiken

BESONDERHEITEN

Meine Materialwahl ist vielseitig, so kommen hauptsächlich Holz, Metall, Stein, Beton, Farbe und auch Licht zum Einsatz.

Sehr gerne arbeite ich auch mit alten Eichebalken aus vogelsberger Fachwerkhäusern.

WO UND WANN

nach telefonischer Absprache
in Nieder-Stoll



Werkstatt und Atelier:
Michael Lippert
Kreuzersgrund 2a
36110 Schlitz/Nieder-Stoll
Tel.: 0170/8036995
michael@art-lippert.de
www.art-lippert.de



**ECHTER
DEUTSCHER HONIG**

Imkerei
Helmut Lips
Kastanienstraße 15
36110 Schlitz/Nieder-Stoll

T. 06642/919152

hlips@t-online.de

IMKEREI LIPS

Helmut Lips

PRODUKTE

- Honig
- Bienenwachs-Kerzen

SPEZIALITÄTEN

- Frühtrachthonig
- Wald- und Blütenhonig

BESONDERHEITEN

Preise bei der Honigprämierung
des Landesverbandes Hessischer
Imker

SERVICELEISTUNGEN

Paketversand und Auslieferung

WO UND WANN

An der Haustür und auf
verschiedenen Märkten



BIOHOF LORENZEN

Jens und Dörte Lorenzen

PRODUKTE

- Eier aus Mobilstallhaltung
- Kartoffeln
- Martins- u. Weihnachtsgänse
- Ziegenlammfleisch
- Ziegensalami
- Honig
- Bruder-Hähnchen
- Suppenhühner

SPEZIALITÄTEN

- Ziegenlammfleisch
- Ziegensalami
- Bruder-Hähnchen

BESONDERHEITEN

Demeterbetrieb;
Bio-Siegel Hessen;
Eier, Suppenhühner und
Hähnchen stammen aus der
Zucht zum Zweinutzungshuhn.

WO UND WANN

Selbstbedienungshofladen
Mo. - Sa. 7.30 - 20.00 Uhr
sonn- u. feiertags 9.00 - 20.00 Uhr



Hof Lorenzen



Jens und Dörte Lorenzen
Seeburgstraße 35
36110 Schlitz-Üllershausen
T. 06642 / 9110361

demeter@hoflorenzen.de
www.hoflorenzen.de



LANDGASTHOF PORTA

Heinz und Elke Riepl

PRODUKTE

- Fruchtaufstriche
- Speisen in der Gastronomie

SPEZIALITÄTEN

- Wildgerichte
- Lammspezialitäten
- Verarbeitung Vogelsberger Rotes Höhenvieh
- Fruchtaufstriche

BESONDERHEITEN

- Vogelsberg Original
- Umwelt-Check in Gold
- Unter den 50 besten Dorfgasthäusern in Hessen

SERVICELEISTUNGEN

Liefer- und Partyservice

WO UND WANN

Landgasthof Porta

Di. - So. 11.30 - 14.00 Uhr
 17.00 - 23.00 Uhr

Landgasthof Porta
 Fam. Heinz Riepl
 Im Ort 5-7
 36110 Schlitz-Pfordt
 T. 06642 / 40080
 heinz.riepl@gmx.de
 www.landgasthof-porta.de



HOF JOSSATAL ALPAKAS

Familie Schmelz-Obenhack

PRODUKTE

Alpaka-Steppdecken, Strickwolle 100% Alpaka, Alpaka-Nadelfilzsohlen, Filzset „Alpaka“, Alpaka-Dünger, Alpakawoll-Seife und mehr

SERVICELIESTUNGEN

Offene Stalltür, Alpaka-Erlebnisse (Wanderungen, Spaziergänge, Begegnungen), Esel-Trekking, Kindergeburtstage, Interaktive Hofführungen, tierische Einzelstunden, Besuche in sozialen Einrichtungen, Kids-Hof-AG, Junggesellenabschiede, Teamevents, Fotoshootings mit Alpakas, Übernachten auf der Alpakaweide

WO UND WANN

- Individuelle Terminvereinbarung für Veranstaltungen
- Produktverkauf im Hofladen auf Anfrage
- Märkte jeden ersten Samstag im Monat Regionalmarkt Lauterbach
- Verkaufsstellen:
 - Markt 12, Alsfeld
 - Altstadtladen, Schwalmstadt
 - Vogelschmiede, Herchenhainer Höhe



Hof Jossatal Alpakas
Lena Schmelz-Obenhack
Sommerberg 14
36110 Schlitz-Willofs
M. 0152/28503355

lenaobenhack@aol.com
www.jossatal-alpakas.de



Tanja & Karsten Schmidt
 An der Buchmühle 2
 36110 Schlitz-Rimbach
 T. 06642/919225
 M. 0170/5101637

k.schmidt.1@gmx.de
www.hofladen-schmidt.de

HOFLADEN FAMILIE SCHMIDT

Tanja & Karsten Schmidt

PRODUKTE

- Hausmacher Wurst, Schinken
- Marmeladen, Gelees, Honig
- Liköre, Gemüse eingelegt
- Chutneys, Nudeln, Eier, Käse
- Kartoffeln
- Leckeres zum Grillen

SPEZIALITÄTEN

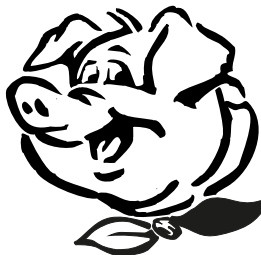
- hausgemachtes Griebenschmalz mit Zwiebeln
- Kochkäse

SERVICELLEISTUNGEN

- Präsentkörbe
- Wurstplatten
- Wursttaxi

WO UND WANN

Mi.	13.00 - 18.00 Uhr
Do.	12.00 - 18.00 Uhr
Fr. + Sa.	10.00 - 18.00 Uhr



LEBENS-GEMEINSCHAFT SASSEN UND RICHTHOF E.V.

PRODUKTE

- Gemüse und Salate der Saison
- Kartoffeln
- Brot

SERVICELEISTUNGEN

Führungen,
Adventsmarkt jeweils
am 2. Adventwochenende

BESONDERHEITEN

In der Bäckerei, Gärtnerei und Landwirtschaft werden nach den Vorgaben der Demeter-Richtlinien hochwertige biologisch-dynamische Produkte regional erzeugt u. verarbeitet. Sie dienen der Eigenversorgung, können aber auch gerne in den Hofläden erworben werden.

WO UND WANN

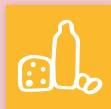
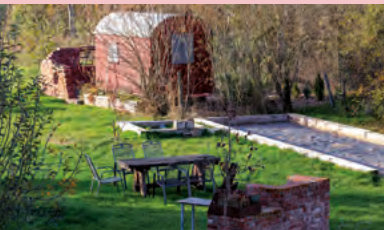
Lebensgemeinschaft Sassen
Mo. - Fr. 9.00 - 12.00 Uhr
14.00 - 17.00 Uhr



Lebensgemeinschaft
Sassen und Richthof e.V.
Sassen 1
36110 Schlitz

T. 06642 / 802151

gaertnerei.sassen@
lebensgemeinschaft.de
www.lebensgemeinschaft.de



Familie Siebert
Am Tiergarten 4
36110 Schlitz-Pfordt
T. 06642 / 1326
M. 0170 / 3018526

info@hof-haennesse.de
www.hof-haennesse.de

HOF HAENNESSE

Familie Siebert

PRODUKTE

Machen Sie Ihren Urlaub zum Erlebnis! Klassisch in unserer Ferienwohnung mit Terrasse & Grill oder im Doppelzimmer mit eigener Dusche/WC.

SPEZIALITÄTEN

- Roter Schlafwagen (2 Erw.)
- Grauer Schlafwagen (bis 5 Pers.) gleicht einer Ferienwohnung.
- Übernachtungsscheune (Etagenbetten) mit Heubett oder im eigenen Zelt.



Hof Haennesse
Bio-Bauernhof
Idyllisch übernachten

- Auf der Wiese steht das „Dusch-Huss“ zur Verfügung.

SERVICELLEISTUNGEN

- Frühstück mit Käse aus Milch von unseren Bio-Kühen
- Nutzen Sie zum Abendessen den Grill, Pizza- o. Eintopf-Ofen.
- Streicheln Sie Kälbchen und schauen beim Melken zu.
- Boulebahn, Tischkicker, Tischtennis, E-Bike, Kanu stehen kostenlos zur Verfügung.

BESONDERHEITEN

Baden im Pfordter See, Wandern, Angeln, Kanufahren bei uns ist vieles möglich.

WO UND WANN

- FeWo & Doppelzimmer ganzjährig
- Schlafwagen Mai bis Oktober

SCHLITZER DESTILLERIE

Traditionsbrennerei

PRODUKTE

Obstbrände, Whisky,
Wodka, Gin und Liköre

SPEZIALITÄTEN

- Whisky
- Burgenkümmel
- Edelbrände

SERVICELEISTUNGEN

Besichtigungen, Führungen,
Verkostungsaktionen,
Produktberatung, Tasting,
Verkauf

BESONDERHEITEN

- Eine der ältesten
Brennereien der Welt
- Bio-Produkte
- Spirituosenmanufaktur

WO UND WANN

Manufakturverkauf:
Mo. - Fr. 10.00 - 17.00 Uhr



Schlitz Korn- und
Edelobstbrennerei GmbH
Tobias Wiedelbach
Im Grund 16
36110 Schlitz
T. 06642 / 5267

info@schlitz-destillerie.de
www.schlitz-destillerie.de

BERG MÄH WIESEN VOGELSBERG



„Nähe ist gut“

c/o .lichtl Ethics & Brands GmbH

65719 Hofheim am Taunus

T. 06192/975 92-88

info@bergmaehwiesen.de

www.bergmaehwiesen.de

DIE BERGMÄHWIESEN IM VOGELSBERG

Die Bergmähwiesen im Vogelsberg bestechen durch ihre außergewöhnliche Artenvielfalt.

Sie bieten Lebensraum für seltene Vogel-, Schmetterlings- und Insektenarten und bilden so einen Naturraum, der in Mitteleuropa einzigartig ist. Auf einer Fläche von 25 Quadratmetern kommen bis zu 61 Pflanzenarten vor, viele davon stehen unter Naturschutz. Fast 50 Prozent der hessischen Bergmähwiesen sind im Vogelsberg zu finden, der nicht nur

deshalb ein attraktives Ausflugsziel für Jung und Alt ist.

Das Besondere an den Bergmähwiesen ist, dass der Artenreichtum durch Menschenhand erreicht wird.

Die Bewirtschaftung der Bergmähwiesen erfolgt in Einklang mit der Natur und sorgt für eine hohe Biodiversität.

Etwa ein- bis zweimal jährlich mähen die Landwirte in Jahrhunderte alter Tradition die Wiesen und för-



dern durch den richtigen Zeitpunkt der Mahd das Fortbestehen der Pflanzen- und Tierarten. Die Bergmähwiesen sind daher ein vom Menschen gemachtes Naturwunder.

Ohne Bewirtschafter gäbe es keine Bergmähwiesen, doch ist die traditionelle Mahd für die Landwirte meist wenig wirtschaftlich.

Die traditionelle Bewirtschaftung ist mit einem hohen Aufwand an Zeit, Kraft und Hingabe verbunden.

Seit Juni 2016 kooperiert der Vogelsbergkreis deshalb mit der **Nachhaltigkeitsinitiative „Nähe ist gut“ der hessischen Unternehmen REWE, Hassia und Schwälbchen.**

„Nähe ist gut“ hat sich zum Ziel gesetzt, diesen wertvollen Lebensraum zu schützen und die Bergmähwiesen durch gezielte Öffentlichkeitsarbeit und Aktionen bekannter zu machen. So entstand auch der knapp 9 km lange Bergmähwiesenpfad in Grebenhain.



NÄHE
ist gut



REWE

hassia



BERG MÄH WIESEN VOGELSBERG



„Nähe ist gut“

c/o .lichtl Ethics & Brands GmbH

65719 Hofheim am Taunus

T. 06192/975 92-88

info@bergmaehwiesen.de

www.bergmaehwiesen.de

WANDERN FÜR DEN GUTEN ZWECK

auf dem Bergmähwiesenspfad in Grebenhain



Der Bergmähwiesenspfad ist ein **9,1 km langer zertifizierter Premiumwanderweg**, der mitten durch die **artenreichen Wiesen** führt.

Mittels Informationsstellen entlang des Pfades erhalten die Wanderer Hintergrundinformationen zu den Bergmähwiesen und anderen Vogelsberger Naturwundern.

Jeder Wanderer, der den Rundweg geht, erlöst 5 Euro, die die **Nachhaltigkeitsinitiative „Nähe ist gut“ der Unternehmen REWE, Hassia**



und Schwälbchen den Bewirtschaftern der Wiesen zukommen lässt. An jeder Informationsstele werden die Stanzkarten (erhältlich am Pfadestieg) mit einer Zange ausgestanzt und dienen so als Nachweis dafür, dass der Wanderer die Runde gegangen ist.

Zur anschließenden Stärkung können sich Wanderer u.a. einen Picknickkorb mit regionalen Produkten bestellen oder eine andere der vielfältigen Rastmöglichkeiten wahrnehmen.

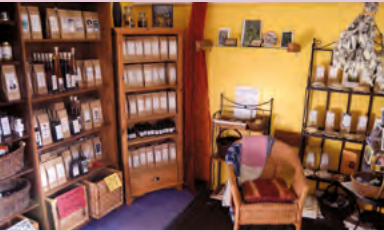
Wer den Pfad nicht nur gewandert ist, sondern auch mithelfen möchte, die Bergmähwiesen und ihre Bedeutung für den Naturschutz bekannter zu machen, kann **Bergmähwiesenbotschafter** werden. Dabei gilt es, anderen davon zu erzählen und sie für einen Wanderausflug zu motivieren. Mit einem Foto vor dem Selfie-Spot können sich Wanderer als zukünftige Botschafter bewerben.

Mehr Informationen und Impressionen sowie unseren Film finden Sie auf www.bergmaehwiesen.de

Der Bergmähwiesenpfad entstand in Zusammenarbeit mit dem Amt für Wirtschaft und den ländlichen Raum des Vogelbergkreises, der Gemeinde Grebenhain und dem Naturschutzgroßprojekt Vogelsberg, das vom Bundesumweltministerium, Bundesamt für Naturschutz, Hessischen Umweltministerium und dem Vogelbergkreis gefördert wird.

MÄHE
ist gut





Tanja Adam
Gederner Straße 36
63679 Schotten
T. 06044 / 951997

krauterfrauadam@web.de

ALCHEMILLA KRÄUTERLADEN

Tanja Adam

PRODUKTE

Verkauf von selbst
hergestellten Produkten:

- Teemischungen
- Gewürze
- Kräuter
- Gelee
- Likör

SERVICELLEISTUNGEN

- Kräuterwanderungen
- Vorträge, Seminare, Kurse

BESONDERHEITEN

Praktische Anwendung der
Wildkräuter u. Heilpflanzen

WO UND WANN

- Vulkaneum Schotten
- Infozentrum Hoherodskopf
- CG-Haus-und Heimbedarf Schotten
- Regionalladen Haus Stumpf, Lauterbach
- Regionalladen Markt 12 Kompass Leben, Alsfeld
- Landhaus Pletschmühle, Homberg/Ohm
- Nick- das Lädchen (Tegut), Schotten Rainrod
- Alchemilla Kräuterladen, Gedernerstr. 36a in Schotten nach Vereinbarung



ZIEGENHOF BÄR

Ludwig Bär

SERVICELISTUNGEN

Fahrten in einer achtpännigen Ziegenkutsche zu verschiedenen Anlässen

BESONDERHEITEN

Mitglied in der Gesellschaft zur Erhaltung alter bedrohter Haustierrassen;

Zucht von Rätischen Grauvieh, Tauernschecken Ziegen und Walliser Schwarznasenschafen.

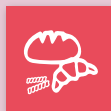
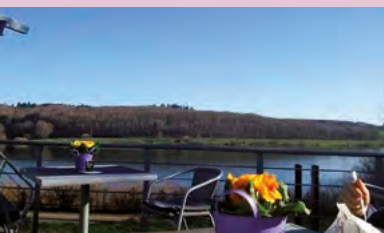
WO UND WANN

Keine festen Öffnungszeiten
Besuche nach telefonischer Vereinbarung



Ludwig Bär
Niddergrund 4
63679 Schotten
T. 06045/3873002

info@ziegenhof-baer.de
www.ziegenhof-baer.de



CAFE WINDROSE

Silvia Fritzes-Geier

PRODUKTE

Hausgemachte Kuchen, Brot,
Aufstriche, Speisen

SPEZIALITÄTEN

Hausgemachter Handkäse
mit Musik sowie Polnischen
Pierogen mit Rote-Bete Suppe

BESONDERHEITEN

BIO Hausmacher Wurst
vom Betrieb Sandra und
Nick Hampel in Schotten,
Regionaler Direktverkauf
von Bier Brauerei Burkhardts
in Schotten

SERVICELLEISTUNGEN

Feste, Feiern, Taufe,
Geburtstage etc.

Jeden Sonntag
Vogelsberger Brunch

WO UND WANN

Frühjahrsaison:

Mo. 11.00 - 18.00 Uhr
Di., Mi. geschlossen
Do., Fr. 10.00 - 18.00 Uhr
Sa., So. 11.00 - 18.00 Uhr

Sommersaison:

Mo. 11.00 - 21.00 Uhr
Di., Mi. geschlossen
Do., Fr. 10.00 - 21.00 Uhr
Sa., So. 11.00 - 21.00 Uhr

Silvia Fritzes-Geier
Am Campingplatz 6
63679 Schotten

T. 06044 / 7610939

schotten@email.de

www.cafe-windrose-schotten.de



LILLALOTTE

Britta Göbel

PRODUKTE

„Unikate für Leib & Leben“:
handgefertigte Kleidung und
Accessoires, Schönes und
Nützlich für den Alltag
(Kissen, Licht, Schalen, Karten)
und Leseratten

SERVICELEISTUNGEN

individuelle Anfertigungen,
besondere Veranstaltungen
im Laden (siehe Webseite),
exklusive Ladenöffnung für
kleine Gruppen mit Kaffee &
Kuchen



SPEZIALITÄTEN

Wollwalk-Kleidung, Vogels-
berg-Shirts, handgefärbte
„Mutter Erde“-Schals

BESONDERHEITEN

individuell ausgestaltete Klei-
dung aus Wolle und Leinen,
Schals gefärbt mit Naturstoffen
- auch aus dem Vogelsberg

WO UND WANN

Di. 9.00 - 13.00 Uhr u.
15.00 - 19.00 Uhr

Do. 9.00 - 13.00 Uhr
andere Zeiten und Tage
- auch am Wochenende -
gerne nach Anruf

Lillalotte Kreativwerkstatt
Britta Göbel
Gartenweg 4
63679 Schotten-Busenborn
M. 0175 / 6075194

info@lillalotte.de
www.lillalotte.de



Vulkanbäcker Haas
 Zum Alten Feld 48
 63679 Schotten
 T. 06044 / 4869

info@vulkanbaecker-haas.de
 www.vulkanbaecker-haas.de

VULKANBÄCKER HAAS

Joachim Haas

PRODUKTE

Brot, Brötchen und
 Feinbackwaren

BESONDERHEITEN

Unsere Auszeichnungen:

2019:

- Oberhessische Apfelweintorte
 - 2x Goldener Qualileo,
 Hessischer Jurypreis;
- Bio-Vital Vollkornbrot und
 Schottener Energietaler
 - 2x Silberner Qualileo,
 Hessischer Jurypreis.

2020:

- Vogelsberger-Vulkanstollen
 - 2x Goldener Qualileo,
 Hessischer Jurypreis;
- Vulkan-Ciabatta
 - 1x Goldener Qualileo,
 Hessischer Jurypreis.

SPEZIALITÄTEN

- Bierbrot
- Bio-Brote
- Oberhessische Apfelweintorte
- Energietaler
- Bio-Dinkelbrötchen
- Bio-Weizenschroti (Vollkorn)

SERVICELEISTUNGEN

Betriebsbesichtigung mit
 Brotbackkurs,
 Mobiler Holzbackofen, Catering

WO UND WANN

Siehe unsere Webseite
 „Über Uns“ / „Filialen“ oder
www.gutes-aus-hessen.de

BIORINDFLEISCH HAMPEL

Sandra u. Nikolai Hampel

PRODUKTE

- Rindfleisch
- Rindersalami
- Rinderschinken
- Bratwürstchen
- Burgerpatties

SPEZIALITÄTEN

- Rinderschinken
- Rindersalami

SERVICELEISTUNGEN

Hofbesichtigungen

BESONDERHEITEN

Biobetrieb mit Naturland-
Verbandsangehörigkeit;
Hofeigenes Schlachthaus
und Metzgerei

WO UND WANN

Freitags: 14.00-19.00 Uhr ab Hof
Kontaktaufnahme
per Telefon oder E-Mail

Verkauf von Tiefkühlware in der
Obst Oase Heinbach, Schotten
Märkte in Hungen:

Allerheiligen/Weihnachten



Naturland



Nikolai und Sandra Hampel

Alte Str. 46

63679 Schotten

T. 06044 / 989411

F. 06044 / 966807

M. 0160 / 8210771

sandi.hampel@gmx.de

www.biorindfleisch-schotten.de





Inselhof
 Björn Kral
 Läunsbachtal 1
 63679 Schotten
 T. 06044/950000
 M. 0171/4343343
bioinselhof@web.de
www.bioinselhof.de

INSELHOF BIOLANDBETRIEB

Björn Kral

PRODUKTE

Eier, Nudeln, Apfelwein,
 Apfel-Seccos, Schnäpse,
 Gänse und Edelkrebse

SPEZIALITÄTEN

Edelkrebse und Apfel-Seccos
 mit Rosen-/Holunderblüte

BESONDERHEITEN

Alle Produkte in Bio(-land)
 Qualität mit Ausnahme der
 extensiv erzeugten Edelkrebse.

SERVICELLEISTUNGEN

Besondere Besichtigungs-
 termine nach Absprache.

WO UND WANN

Nach Absprache bzw. über
 REWE Schotten, Obst Oase
 Schotten, Nahkauf Gürtler in
 Lauterbach, Garten-center
 Christ Glauberg u.v.m.

Gänse ab Hof bzw. in Abhol-
 stationen in Bad Nauheim,
 Frankfurt u.a. Stellen.



SCHOTTENER SOZIALE DIENSTE GMBH

Silke Becker & Christof Schaefers

PRODUKTE

- Brot & Backwaren
- Pralinen/Torten
- Regionale Spezialitäten neu entdecken, alte Rezepte neu pimpen.

In all unseren Arbeitsschritten sind Menschen mit und ohne Behinderung mit eingebunden, ganz individuell auf ihre Fähigkeiten abgestimmt.

SERVICELEISTUNGEN

- Partyservice
- Produkt-/Präsentkörbe



SPEZIALITÄTEN

- Schötter Roggenbrot, das 100%ige
- Nussecken
- Zartbitter-Walnuss-Praline
- Vogelsberger Bagle
- Vogelsberger Fladen

BESONDERHEITEN

Wir versuchen, den größten Teil unserer Produktpalette auf unseren Speisekarten aus der Region zu beziehen.

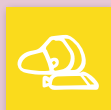
WO UND WANN

- www.pralinenland.de
- www.care-schotten.de
- www.vogelpark-schotten.de



Schottener
Soziale Dienste gGMBH
Melanie Pfeiffer
Vogelsbergstrasse 212
63679 Schotten
T. 06044 / 9876135

pfeifferm@schotten-sozial.de
www.care-schotten.de



Artur Ruppel
Lindenstrasse 15
63679 Schotten-Eschenrod
M. 0151/50001910
a.ruppel@angus-schotten.de

Werner Rücklinger
Schottener Strasse 21
63679 Schotten-Eschenrod
M. 0160/93710774

w.ruecklinger@angus-schotten.de
www.angus-schotten.de

ANGUSHOF RUPPEL/RÜCKLINGER

Artur Ruppel und Werner Rücklinger

PRODUKTE

- Qualitativ hochwertiges Rindfleisch vom Angus-Rind
- Fleischpakete ab 15 kg auf der Basis unserer Philosophie „from nose to tail“ (Prime Cuts, Bratenstücke, Rouladen, Gulasch, Hackfleisch, Suppenknochen etc.)
- Vielfalt an Anguswurstwaren (u.a. Angussalami)

SERVICELEISTUNGEN

- Eine Betriebsbesichtigung ist erwünscht u. zu jeder Zeit möglich
- Portionierung u. Vakuumierung des Rindfleischs, Lieferung auf Nachfrage möglich



BESONDERHEITEN

- Erfahrungswerte seit 1989 im Bereich des Züchtens internationaler Spitzengenetik mit der Zielsetzung, für unsere Kunden ausgezeichnete Fleischqualität hervorzubringen.
- Biologisch nachhaltig geführter Familienbetrieb
- Verwendung betriebseigener Futtermittel
- Schlachtung innerhalb der Region, Kooperation mit dem Schlachtbetrieb unseres Vertrauens seit über zwei Jahrzehnten

WO UND WANN

- Bei Nachfragen telefonisch oder per E-Mail unter den angegebenen Kontaktdaten

VULKANWOHNZIMMER® & VULKANRÖSTEREI®

Juergen Schwab

PRODUKTE

- nachhaltige, regionale Speisen und Getränke
- Bio-Kaffee, 8 verschiedene Sorten aus eigener Rösterei

SPEZIALITÄTEN

- kaltgeräucherter Bio-Rinderschinken und Schafsschinken
- hausgebeizter Bio-Lachs
- frisch geräucherte Forellen und Saiblinge
- heimische Flusskrebse
- hausgemachtes Pesto
- hausgebackene Kuchen und Torten (auch glutenfrei)



BESONDERHEITEN

- Bio- und regionale Produkte
- Mitglied und Auszeichnung: HESSEN À LA CARTE u. Coq d'Or
- Wein-Sommelier

SERVICELEISTUNGEN

- Rösterlebnisse, 2-8 Personen
- Wein- und Champagner-Veranstaltungen
- Produkt- und Präsentkörbe
- Hochzeiten, Lesungen und Konzerte

WO UND WANN

Im Lokal und der Rösterei; auf dem Feierabendmarkt in Schotten, REWE und Früchte Heinbach in Schotten.



VulkanWohnzimmer®
& VulkanRösterei®
Juergen Schwab u. Olympia Borys
Vogelsbergstr. 113
63679 Schotten
T. 06044 / 3732

info@vulkanwohnzimmer.de
www.vulkanwohnzimmer.de



**ECHTER
DEUTSCHER HONIG**

Familien Imkerei Zinnel
Willi Zinnel
Hoherodskopfstr. 10
63679 Schotten
T. 06044 / 8254

willi.zinnel@web.de
www.imkerei-zinnel.de

FAMILIEN-IMKEREI ZINNEL

Willi Zinnel

PRODUKTE

- Honig von den Vulkanwiesen
- Bienenwachskerzen
- Bonbons
- Met

SPEZIALITÄTEN

Echter deutscher Honig

SERVICELLEISTUNGEN

Besichtigungen, Führungen
und Vorträge auf Anfrage

BESONDERHEITEN

- Mitglied im Deutschen Imkerbund und Landesverband Hessischer Imker e.V.
- Auszeichnung: Hessen Imker
- Ausbildung: Tierwirt/Imker
Bienenhaltung

WO UND WANN

- Hausverkauf
- telefonische Absprache
- Märkte und Infoveranstaltungen

STEINELSHOF GBR

Familien Zörner

PRODUKTE

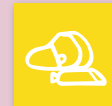
- Rindfleisch
- Gänse
- Eier

BESONDERHEITEN

- Biobetrieb mit Zertifizierung nach EG-ÖKO-VO
- Ökologische/biologische Erzeugnisse
- Kontrollstelle DE-ÖKO-006

WO UND WANN

- Selbstbedienungshofladen
- nach telefonischer Absprache



DE-ÖKO-006

Familien Zörner
Röderstraße 23
63679 Schotten-Einartshausen
T. 06044 / 9899750
info@zoerner-schotten.de



Seifensiederei Schloss Gedern
Bernadette Böhm
Schlossberg 9
63688 Gedern
M. 0163 / 3917939

bernadetteboehm@online.de
www.seifensiederei-schloss-gedern.de

SEIFENSIEDEREI SCHLOSS GEDERN

Bernadette Böhm

PRODUKTE

Seifen, Badeprodukte, Bodybutter, Körperpflegeprodukte

SPEZIALITÄTEN

Bergmähwiesenseife, Vulkanseife, Basaltseife, Lauterbacher Burgbräu Seife, Lauterbacher Strumpf Seife, Milchseife

BESONDERHEITEN

Milchverarbeitung aus Demeterbetrieb

SERVICELEISTUNGEN

Kurse, Schauproduktionen; Produkt- und Präsentkörbe

WO UND WANN

Seifensiederei Schloss Gedern
Öffnungszeiten:

Mi. 14.00 - 18.00 Uhr

Do. + Fr. 11.00 - 17.00 Uhr

Ankündigung unter

www.seifensiederei-schloss-gedern.de

PRIVATRÖSTEREI PHILIPP

Sandra Philipp

PRODUKTE

- Kaffee
- Espresso
- Tassen
- Gewürze
- Schokolade
- Stempelkannen Filtersysteme
- Espressokocher...

Alles für den persönlichen
Kaffeegenuss!

BESONDERHEITEN

schonende Trommelröstung

SERVICELEISTUNGEN

- Kaffee-Schulungen
- Präsent-/Geschenkkörbe

WO UND WANN

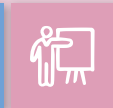
Privatrösterei Philipp:

Mo., Di., Do., Fr. 9.00 - 13.00 Uhr

Mo., Do., Fr. 15.00 - 18.00 Uhr

Online-Shop

www.unser-caffee.de



Privatrösterei Philipp
Sandra und Ralf Philipp
Bahnhofstr. 7
63667 Nidda

T. 06043/9865741
M. 0170/4971702

info@unser-caffee.de
www.unser-caffee.de

BERG MÄH WIESEN VOGELSBERG



„Nähe ist gut“

c/o .lichtl Ethics & Brands GmbH

65719 Hofheim am Taunus

T. 06192/975 92-88

info@bergmaehwiesen.de

www.bergmaehwiesen.de

BLÜTENHONIG AUS DEM VOGELSBERG

Seit 2018 unterstützt die Nachhaltigkeitsinitiative „Nähe ist gut“ die Imker im Vogelsberg. Mehrere Imker haben sich seither der Initiative angeschlossen und verkaufen ihren Blütenhonig unter der Regionalmarke „Bergmähwiesen Vogelsberg“. Verkaufsstellen finden sich bei den betreffenden Imkern, in ausgewählten REWE-Märkten, im Informationszentrum Hoherodskopf oder auch zum Beispiel in der Vogelschmiede

auf der Herchenhainer Höhe. Einige Imker sind mit ihrem Honig zudem bei verschiedenen Festen präsent.

Initiiert haben das Honig-Projekt der Vogelsbergkreis und die Nachhaltigkeitsinitiative „Nähe ist gut“ der drei Unternehmen Hassia, Schwälbchen und REWE.

Mehr Informationen finden sich unter: www.bergmaehwiesen.de



REDAKTIONELLER HINWEIS

In diese Broschüre wurden Betriebe der Marke VOGELSBURG ORIGINAL aufgenommen, außerdem interessierte Betriebe aus den vorherigen Auflagen der VOGELSBURGER ENTDECKUNGEN.

Maßgabe für deren Aufnahme war:

- Veredlung und/oder Vermarktung von Erzeugnissen aus eigener landwirtschaftlicher Produktion
- Handel von Nahrungsmitteln mit konkreten Lieferbezügen aus der Region Vogelsberg
- Bäckereien und Metzgereien, deren Produkte überwiegend aus lokal und regional erzeugten Rohstoffen entstehen
- Dienstleister, die einen konkreten Bezug zu regionalen Nahrungsmittelerzeugnissen haben

Die Fotos auf den Anbieterseiten wurden von den Betrieben zur Verfügung gestellt, im Falle der Vogelsberg ORIGINALe von Lutz Habekost. Die Fotos zu den Märkten wurden von den jeweiligen Kommunen zur Verfügung gestellt. Die Rechte der weiteren Fotos liegen bei:

- Vulkanregion Vogelsberg Tourismus GmbH
- Vogelsbergkreis
- Naturschutzgroßprojekt
- Ökomodell-Region Vogelsberg
- Nachhaltigkeitsinitiative „Nähe ist gut“

Der Herausgeber übernimmt keine Gewähr für die Richtigkeit der Angaben, die Zusammenstellung regionaler Betriebe erhebt keinen Anspruch auf Vollständigkeit.



BARBARA FLARUP

Barbara Flarup

PRODUKTE

Bio-Rindfleisch, Bio-Lammfleisch, Geflügel, Apfel- und Birnensäfte, vielseitiges Produktsortiment

SERVICELEISTUNGEN

Weinproben, Käseplatten, Weinausschank sowie Verkauf von Bioeis, Raclettebrötchen, Grillkäseburgern und Käsebrötchen auf Festivals, Events

BESONDERHEITEN

VHD Mitglied

SPEZIALITÄTEN

Fleisch vom Schottischen Hochlandrind, Fleisch vom Alpinen Steinschaf, Schäferstecken (Lamm-Pfefferbeißer), Kuhschädel, Hörner, Felle von Schaf und Highland

WO UND WANN

Keine festen Öffnungszeiten, nach telefonischer Absprache oder per E-Mail; Events und Herzbergfestival

Barbara Flarup
Vogelsbergstraße 6
36318 Schwalmatal Unter-Sorg
T. 06638 /918357
flarup@t-online.de
www.flarup-hof.de



IMKEREI GUNDRUM

Armin Gundrum

PRODUKTE

Honig

SPEZIALITÄTEN

Verschiedene Sorten

BESONDERHEITEN

Imkern nach den Richtlinien des Deutscher Imkerbund e.V.

Unser Honig wurde 2018/19/20 v. Landesverband Hess. Imker e.V. bei der Honigprüfung als rückstandsfrei getestet und wegen der besonderen Qualität mit einem 1. Preis ausgezeichnet.

WO UND WANN

Verkauf an unserer Haustür, Öffnungszeiten nach telefonischer Vereinbarung möglich.

Weitere Verkaufsstellen über Lebensmittel-Einzelhandel:

- tegut, 36325 Kestrich, Im Borngarten 2
- Edeka Markt, 36325 Köddingen, Helpershainer Str. 33
- Bäckerei Karl Dorfladen, 36318 Storndorf, Meicheser Str. 5
- RegionalLaden, Kompass Leben, 36304 Alsfeld, Markt 12



**ECHTER
DEUTSCHER HONIG**

Imkerei Gundrum
Armin Gundrum
Meicheser Str. 36
36318 Schwalmtal
T. 06630 /1245
M. 0174 /1531515

armin.gundrum@web.de
www.imkerei-gundrum.de



Bauernhof Hamel
 Hamel-Eckstein GbR
 Dr. Peter Hamel
 Windhäuserstr. 23
 36318 Schwalmthal-Storndorf

BAUERNHOF HAMEL

Hamel-Eckstein GbR

PRODUKTE

alle Produkte aus eigenem Anbau/ Erzeugung; A2-Milch u. Produkte daraus ab 1.1.22 komplett nach Demeter-Richtlinien, Schwäbisch-Hällische Landschweine

SPEZIALITÄTEN

Kartoffeln (versch. Sorten); Leinöl (schonend kaltgepresst), Leinsamen, Eier, „Vogelsberger Reis“, Senföl, Hausmacher Senf (versch. Sorten), Dinkel, Emmer, Weizen, Roggen u. Mehle daraus, Emmer-Nudeln, frisches Gemüse der Saison, Vogelsberger Kichererbsen

SERVICELEISTUNGEN

„Fahrt ins Blaue“ zur Leinblüte um die Sommersonnenwende; Vorträge/Führungen auf Hof u. Feld finden Sie auf unserer Internet-Seite.

BESONDERHEITEN

Omega-3-Bauernhof; Cholesterinsenkende Lebensmittel (Health claim); Ehrenbrief der Interessensgemeinschaft für gesunde Lebensmittel; Gesamtbetrieb in Umstellung auf Demeter-Landwirtschaft seit 2019.

WO UND WANN

Fast immer erreichbar
 keine festen Öffnungszeiten,
 ggf. per E-Mail benachrichtigen.



T. 06630/91901

peter@bauernhof-hamel.de
www.bauernhof-hamel.de

BÄCKEREI KARL

Michael Karl

PRODUKTE

Vogelsberger Sauerteigbrote aus besonders mildem Sauerteig, Feinbackwaren und Kuchen

BESONDERHEITEN

Mehle aus der Oberen Mühle Schlitt, Kartoffeln von Bauernhof Hamel, Wurstwaren von Metzgerei Lang, Eier vom Hühnermobil, Leinsaat, Leinöl

SERVICELEISTUNGEN

Versand im Postpaket, Lieferservice

SPEZIALITÄTEN

Vogelsberger Riesensauerteigbrote aus 10 kg Teig mit fast 4-stündiger Backzeit, Kartoffelbrote, Brötchen mit langer Reifezeit, Hefekuchen wie vor 50 Jahren

WO UND WANN

Täglich im Dorfladen in Storndorf, EDEKA Scharmann in Köddingen, auf Wochenmärkten im RheinMain-Gebiet und Taunus



Bäckerei Karl
Vadenröder Straße 14
36318 Schwalmtal-Storndorf
T. 06630 / 331
T. 06630 / 919091

info@riesensauerteigbrot.de
www.vogelsberger-sauerteigbrot.de



Wilde Kuh
Hauptstraße 2
36168 Schwalmthal-Renzendorf
T. 06638 / 9180531

info@melchiorsgrund.de
www.melchiorsgrund.de

KÄSEREI MELCHIORSGRUND/WILDE KUH

Kulturtherapeutisches Dorf im Vogelsberg

PRODUKTE

- Demeter-Rohmilchkäse
- Demeter-Gemüse u. Obst (saisonal)

BESONDERHEITEN

In der Dorfkäserei Melchiorsgrund wird würziger Rohmilchkäse in Demeter-Qualität ganz ohne Zusatz-, Farb- oder Konservierungsstoffe hergestellt.

Der Rohmilchkäse wird in dem ehemaligen wiederbelebten Backshop „Wilde Kuh“ verkauft.

Das Konzept ist rundum bio und regional ausgerichtet und bietet Produkte höchster Qualität: Zum köstlichen Kaffee gibt es belegte

Brötchen mit Melchiorsgrunder Demeter-Käse oder Bio-Wurst, die frischen Bioland-Backwaren kommen aus dem Antoniusheim in Fulda.

SPEZIALITÄTEN

Bio-Backwaren, Bio-Kaffeespezialitäten, Salzekuchen, Pizza (saisonal), Kunst- u. Kunsthandwerk

SERVICELEISTUNGEN

Produkt- u. Präsentkörbe, Raclette-Event und besondere kulinarische Verköstigung auf Anfrage.

WO UND WANN

Wilde Kuh:
Mo. - Fr. 6.30 - 15.30 Uhr
Sa. 7.00 - 11.30 Uhr


MELCHIORSGRUND
kulturtherapeutisches Dorf


Wilde Kuh
käse, brot & kaffee

LEHR BIO SPEISEPILZKULTUREN

Mario Lehr

PRODUKTE

- Bio Frischpilze wie Kräuterseitling, Shii-Take, Austernpilz
- Bio Pilzsubstrate (Nährboden für Pilze) zur Hobbypilzzucht
- Bio Trockenpilze und Pilzpulver

BESONDERHEITEN

Bio-Betrieb mit Bioland
Zertifizierung

SPEZIALITÄTEN

Bio Frischpilze
z. B. Kastanienseitling,
Limonenseitling, Buchenpilz,
Samthauben, Goldkappchen
und PomPomBlanc

WO UND WANN

Mo. - Do. 8.00 - 16.00 Uhr
Fr., Sa. 8.00 - 13.00 Uhr



Lehr

Bio Speisepilzkulturen
www.biopilze.com



Lehr Bio Speisepilzkulturen
Mario Lehr
Unter-Sorger-Straße 2
36318 Schwalmtal
T. 06638/9610-0 (Zentrale)

m.lehr@speisepilzkulturen.de
www.lehr-speisepilzkulturen.de



BÄCKEREI RÖHRIG

Michael Röhrig

PRODUKTE

Backwaren wie Brot, Brötchen, Kuchen und Torten

SPEZIALITÄTEN

Brot aus eigenem Sauerteig

SERVICELEISTUNGEN

Lieferung vor die Haustür

WO UND WANN

- Laden Storndorf, Friedensstr. 31
Mo. - Sa. 6.00 - 12.00 Uhr
- Filiale Groß-Felda, Schulstr. 9
Mo. - Sa. 7.00 - 12.00 Uhr

Michael Röhrig
Friedensstraße 31
36318 Schwalmtal-Storndorf
T. 06630/919050



ROSOWSKI GBR

Harald Rosowski

PRODUKTE

- Milchviehbetrieb
- Legehennenhaltung

BESONDERHEITEN

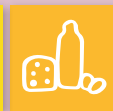
Biobetrieb

SERVICELEISTUNGEN

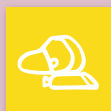
- Suppenhühner
- Rindfleisch
- Kartoffeln auf Vorbestellung

WO UND WANN

- Verkauf von Bioeiern ab Hof
- keine festen Öffnungszeiten
- vor Abholung eventl. telefonische Bestellung.



Harald Rosowski
 Bergstraße 3
 36318 Schwalmtal-Hopfgarten
 T. 06638 / 545
eva.rosowski@gmx.de



Demeter Hof Schwalmtal
 Moritz Schäfer
 Im Schwalmgrund 34
 36318 Schwalmtal
 T. 06638/606

info@demeterhof-schwalmtal.de
www.demeterhof-schwalmtal.de

DEMETER HOF SCHWALMTAL

Moritz Schäfer

PRODUKTE

- Speiselinsen
- Leinsamen
- Kaltgepresstes Speiseöl
- Speisegetreide
- Milch
- Nackthafer
- Rindfleisch
- Lupinenkaffee

BESONDERHEITEN

- Aufbereitung regionaler Druschfrüchte und Ölsaaten
- Eigene Verarbeitung der Produkte

SPEZIALITÄTEN

- Regionale Linsen
- Lupinenkaffee

WO UND WANN

Hofladen in Selbstbedienung:
 Mo. - So.: 8.00 - 20.00 Uhr
 Weitere Verkaufsstellen in
 Hessen stehen auf der Website



SCHMUCKSCHULE

Victoria Wittek

PRODUKTE

- individuelle Schmuckstücke
- individuelle Schmuckkurse
- Ausstellungen
- Lesungen
- Führungen
- Vorträge

SERVICELEISTUNGEN

- Schmuckkurse für Kleingruppen
- Eheringe selbst herstellen
- Schmuck individuell gestalten

BESONDERHEITEN

- Gesellschaft für Goldschmiedekunst GEDOK
- Internationaler Schmuckwettbewerb Pforzheim hessischer Staatspreis

SPEZIALITÄTEN

- Anfertigung von Einzelstücken
- Autorenschmuck

WO UND WANN

Schmuckschule nach Vereinbarung



Schmuckschule
Victoria Wittek
Schulstraße 31
36318 Schwalmtal
T. 06638/918931
M. 0175/3216426

schmuckschule@web.de
www.schmuckschule.de



NATIONALER GEOPARK VULKANREGION VOGELSBERG

Urig, sagenhaft und einzigartig

Landschaften mit bedeutenden geologischen Phänomenen können als Geoparks ausgewiesen werden. Besucher erfahren dort mehr über das geologische Erbe, die Archäologie, den Naturschutz sowie die Kultur- und Wirtschaftsgeschichte.

Nationaler Geopark
Vulkanregion Vogelsberg
Am Vulkaneum 1
63679 Schotten
T. 06044 / 6675 o.
06641 / 977265

geopark@vogelsbergkreis.de
www.geopark-vogelsberg.de
[www.facebook.com/
geoparkvulkanregionvogelsberg](https://www.facebook.com/geoparkvulkanregionvogelsberg)



Der Nationale Geopark Vulkanregion Vogelsberg hat das Ziel, seine außergewöhnliche Erdgeschichte sichtbar und erlebbar zu machen. Es ist schließlich etwas Besonderes, **im größten zusammenhängenden Vulkanmassiv Mitteleuropas** zu sein. Auf rund 2.500 km² und einem maximalen Durchmesser von 60 Kilometern haben sich hier die vulkanischen Gesteine abgelagert. Es dominiert der schwarze Basalt, der heute noch an vielen Geotopen zu Tage tritt oder in



Steinbrüchen für die Bauindustrie gewonnen wird.

Kein einzelner zentraler Vulkan hat diese urwüchsige Landschaft geformt, sondern viele verschiedene Ausbruchsstellen und -arten – wie Schlackenkegel, Maar- und Kraterseen, Lavafontänen und Spaltenvulkane, ja sogar explosiver Vulkanismus mit Glutlawinen. **Der Vogelsberg hat ein Alter von rund 19–15 Millionen Jahren** und ist geologisch der Erdneuzeit zuzuordnen, in der Zeiten vulkanischer Aktivitäten mit Ruhephasen wechselten.

Die vulkanischen Aktivitäten des Vogelsbergs stellen die Hochphase des Vulkanismus in Deutschland dar.

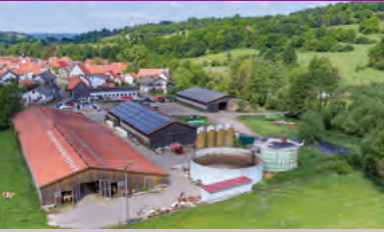
Geotope – Schaufenster in die Erdgeschichte

Größter Schatz der Region sind die vielen geologischen Sehenswürdigkeiten, die Einblicke in die geologi-

sche Entstehung des Vogelsberges bieten. Sie werden als „Geotope“ bezeichnet. Die Vielfalt reicht von Basaltsteinbrüchen, über Kaolin-, Sand- und Farberdengruben, Buntsandstein- und Kalkbrüchen, bis zu Ton- und Bauxitgruben sowie zahlreichen Eisenerzabbaustellen. Auch die mächtigen Felsgeotope, die bisweilen bizarr aus dem Boden schauen, sind einen Besuch wert.

In der Region gibt es viele **geologische (Rund-) Wege**: Die Erzwege „Süd“ sowie „Mitte“ in Mücke, die „GeoTour Felsenmeer“ in Homberg, der „Geopfad“ am Hoherodskopf und die „Spur der Natur“ in Schotten sind einige ausgewählte Beispiele. In der bei den Tourist-Infos erhältlichen geotouristischen Karte des Geoparks sind alle GeoTouren verzeichnet.





Die Gründe Weide
Frank und Jonathan Groh
Stammwiesenweg 4a
35327 Ulrichstein-Wohnfeld
T. 06645/8172

kontakt@die-gruene-weide.de
www.die-gruene-weide.de

DIE GRÜNE WEIDE

Frank Groh

PRODUKTE

- Kuhmilch
- Käse

SPEZIALITÄTEN

Mittelfester Hartkäse in verschiedenen Geschmacksrichtungen

BESONDERHEITEN

- Landmarktbetrieb
- Bergmähwiesen-Meisterschaft Gewinner 2019 (1. Platz)
- gentechnikfrei
- regional

SERVICELLEISTUNGEN

- Besichtigungen
- Käseplatten

WO UND WANN

Hofladen in Wohnfeld
Freitags 16.00 - 17.30 Uhr
ausgesuchte Lebensmittelmärkte



SELGENHOF

Sybille u. Thilo Junge

PRODUKTE

- Frischmilch
- Joghurt
- Butter
- Buttermilch
- Schlagsahne
- div. Fruchtjoghurt

BESONDERHEITEN

- Bioland
- VHD Landmarkt

SPEZIALITÄTEN

- Frischmilch
nicht homogenisiert
- stichfester, traditioneller
Naturjoghurt
- Sauerrahmbutter aus
dem Butterfass

WO UND WANN

- Hauslieferung
- ausgewählter
Lebensmittelhandel
- REWE-Märkte mit
Landmarktabteilung



Gutsmolkerei Selgenhof

Thilo Junge

Selgenhof

35327 Ulrichstein

T. 06645 / 96150

gutsmolkerei@selgenhof.de

www.selgenhof.de

www.facebook.com/selgenhof/



Irene Knopp
Ludwigstraße 11
35327 Ulrichstein
T. 06645/316

BÄCKEREI KNOPP

Irene Knopp

PRODUKTE

Backwaren

BESONDERHEITEN

Getreide wird von Landwirten
aus dem Vogelsberg geliefert.
Alles von Hand gemacht.

SPEZIALITÄTEN

- „Schmuseweck“
- „Dinkelbrot“
- „Krustenbrot“

WO UND WANN

Mo.	geschlossen
Di. - Fr.	7.00 - 12.30 Uhr 14.00 - 18.00 Uhr
Sa.	7.00 - 13.00 Uhr
So.	geschlossen

Wochenmärkte:
Hanau, Bischofsheim,
Großauheim, Hochstadt



METZGEREI ORTWEIN

Lothar Ortwein

PRODUKTE

Fleisch- und Wurstwaren

SERVICELEISTUNGEN

Partyservice

SPEZIALITÄTEN

Hausmacher Wurst



WO UND WANN

Unsere Öffnungszeiten:

Mo. - Fr. 7.00 - 19.00 Uhr

Sa. 7.00 - 15.00 Uhr

Bestellungen nur per Telefon



Lothar Ortwein
Schaubstraße 11
35327 Ulrichstein
T. 06645/918999



Rainer Ziegenhain
 Brunnenweg 7
 35327 Ulrichstein
 T. 06645 / 279
 M. 0171 / 9383155

info@rainer-ziegenhain.de
www.rainer-ziegenhain.de

ERDBEERPLANTAGEN U. FORSTKULTUREN

Rainer Ziegenhain

PRODUKTE

- Erdbeeren
- Weihnachtsbäume
- Schnittgrün

SPEZIALITÄTEN

- Verarbeitung der Früchte zu Sirup, Fuchtaufstrich und Gelees
- Veredlung des Schnittgrüns zu Gestecken an Gedenktagen
- Adventsdeko mit Ausstellung

WO UND WANN

- Erdbeeren: an unseren Verkaufsständen, die etwa von Ende April bis Ende Juni geöffnet sind, sowie im Hofverkauf nach telefonischer Absprache
- Weihnachtsbäume: in Lauterbach und Rebgeshain



Rainer Ziegenhain
 Erdbeerplantagen und Forstkulturen

WARTENBERGER BRAUHAUS GMBH

Lars Hauck

PRODUKTE

Hausgebraute Biere

SPEZIALITÄTEN

- Unsere Biere sind handwerklich gebraut, ungefiltert und naturbelassen.
- Bierspezialitäten werden saisonal angeboten:
Weizen, Ale, Stout, Pils, Land- und Kellerbier

SERVICELEISTUNGEN

- Bierbraukurse
- Ausrichtung von Familien- und Betriebsfeiern

WO UND WANN

Aufgrund der aktuellen Lage die Öffnungszeiten auf unserer Internetseite oder telefonisch erfragen.



WARTENBERGER
BRAUHAUS GmbH
Lars Hauck
Mittelstraße 7
36367 Wartenberg-Landenhausen
T. 06648/9110073

info@dorfbraeuhaus.de
www.dorfbraeuhaus.de

WOCHEN-, BAUERN- UND SPEZIALITÄTENMÄRKTE IM VOGELSBERG

Alsfeld

Alsfelder Wochenmarkt

Ganzjährig freitags
8.00 - 14.00 Uhr
auf dem Marktplatz –
bis 2021 Volkmarstraße.

Marco Leweke
T. 06631/182-165
tourismus@stadt.alsfeld.de



Feierabendmarkt in Alsfeld

April - Oktober
April - bis Herbstferien
jeden Donnerstag 16.00 - 20.00 Uhr
auf dem Marktplatz.

Weitere Infos finden Sie auf:
<https://www.alsfeld.de/leben/gastronomie-einzelhandel/feierabendmarkt/>

Vanessa Buhl
T. 06631/182-165
tourismus@stadt.alsfeld.de



Grebenhain

Regionalmarkt

„Aussichtsreich“

Jeden 2. Sonntag im Monat,
März bis September
11.00 - 17.00 Uhr.

Herbstwiesenmarkt ist
am 3. Oktober.

Nicole Aviény
T. 06644/9187937
info@vogelschmiede.de



Groß-Felda

Fealler Spezialitäten- und Bauernmarkt

Jeden 3. Freitag im Monat
April bis Dezember
14.00 - 17.30 Uhr
neben dem Historischen Rathaus,
Schulstr. 2 in Groß-Felda.

Enrica Geisler, Susanne Schneider
M. 0171/5317264 o.
M. 0172/1473284
info@gewerbeverein-feldatal.de



Homberg (Ohm)

Homberger Bauernmarkt

Alle zwei Wochen jeweils
Samstag 9.00 - 12.00 Uhr
unterhalb des Rathauses.
Aktuelle Termine auf
www.homberg.de

Dr. Almut Bick
T. 06633/184-22
abick@homberg.de



Kirtorf

Erzeugermarkt in Kirtorf - Gleentalmarkt

Ganzjährig, immer am 2. Samstag
im Monat 10.00 - 14.00 Uhr auf
dem Oberen Marktplatz in Kirtorf.

Melanie Naumann
T. 06635/1831
naumann@stadt-kirtorf.de
Ehrenamtliche Marktmeisterin
Ute De Tullio
T. 06635/919298



WOCHEN-, BAUERN- UND SPEZIALITÄTENMÄRKTE IM VOGELSBERG

Landenhausen

Wochenmarkt in Landenhausen

Ganzjährig,
jeden Dienstag 9.00 - 11.00 Uhr,
Mittelstraße in Landenhausen,
beim Gemeindehaus.

Stephan Schrimpf
T. 06641/969827

stephan.schrimpf@gemeinde-wartenberg.de

Ehrenamtlicher Marktmeister:
Hr. Krieger (ist am Markttag
vor Ort)



Lauterbach

Lauterbacher Wochenmarkt

Jeden Donnerstag
auf dem Marktplatz
8.00 - 13.00 Uhr

Saskia Kreit
T. 06641/184-107

maerkte.veranstaltungen@lauterbach-hessen.de



Lauterbacher Regionalmarkt

Erster Samstag im Monat
(März bis Dezember)
von 9.00 - 14.00 Uhr
auf dem Berliner Platz
rund um das Löwendenkmal.
Der Markt ist im Sept. 2020
gestartet und wird 2021 von
März - Dezember stattfinden.

Saskia Kreit
T. 06641/184-107

maerkte.veranstaltungen@lauterbach-hessen.de



Schlitz

Schlitzer Wochenmarkt

Jeden Donnerstag ab 13.00 Uhr,
Schulstraße 2 in Schlitz, Hof der
ehemaligen Dieffenbachschule

Aktuelle Termine auf

<https://www.schlitz.de/tourismus-kultur/feste-maerkte/wochenmarkt/>

Oliver Rohde

T. 06642/970-72

oliver.rohde@schlitz-hessen.de



Schotten

Feierabendmarkt in Schotten

Ganzjährig (kurze Winterpause),
jeden Freitag 15.00 - 20.00 Uhr
rund ums Historische Rathaus
in Schotten. Infos unter:

- <https://feierabendmarkt-schotten.jimdosite.com/>

- www.facebook.com/feierabendmarktschotten

Bernadette Eisenbart

T. 06044/987676

M. 0177/6024848

bernadette.eisenbart@web.de



Wallenrod

Wallenröder Wochenmarkt – Ein ♥ für die Produkte unserer Region!

Ganzjährig (kleine Winterpause),
jeden Freitagnachmittag
15.00 - 17.30 Uhr auf dem Platz
zwischen Kirche u. ehemaliger
Wallenröder Schule (Eingabe im
Navi: Helmut-Caspar-Weg 5).

Thomas Caspar

T. 06638/9180280

thomas.caspar@t-online.de



IMPRESSUM

Diese Informationsbroschüre wird im Rahmen der Öffentlichkeitsarbeit der Kreisverwaltung herausgegeben.

Herausgeber:

Kreisausschuss des Vogelsbergkreises,
Amt für Wirtschaft und den ländlichen Raum

Auflage:

5.000 Exemplare

Papier:

FSC mix SGSCH-COC-007192 +
Klimaneutrale Produktion



Stand:

Dezember 2020

Redaktion:

Lorenz Kock, Gaby Richter;
wirtschaftsfoerderung@vogelsbergkreis.de

Konzept & Grafik:

©Lutz Habekost / Jürgen Litzka

Druck:

JD Druck GmbH, Lauterbach

Gefördert durch:



In dieser Broschüre finden Sie die ganze Vielfalt
hochwertiger Produkte von heimischen Betrieben.

Unsere Region hat viel zu bieten - lassen Sie sich überraschen.

Entdecken Sie den Vogelsberg neu und erzählen Sie es **weiter...**

